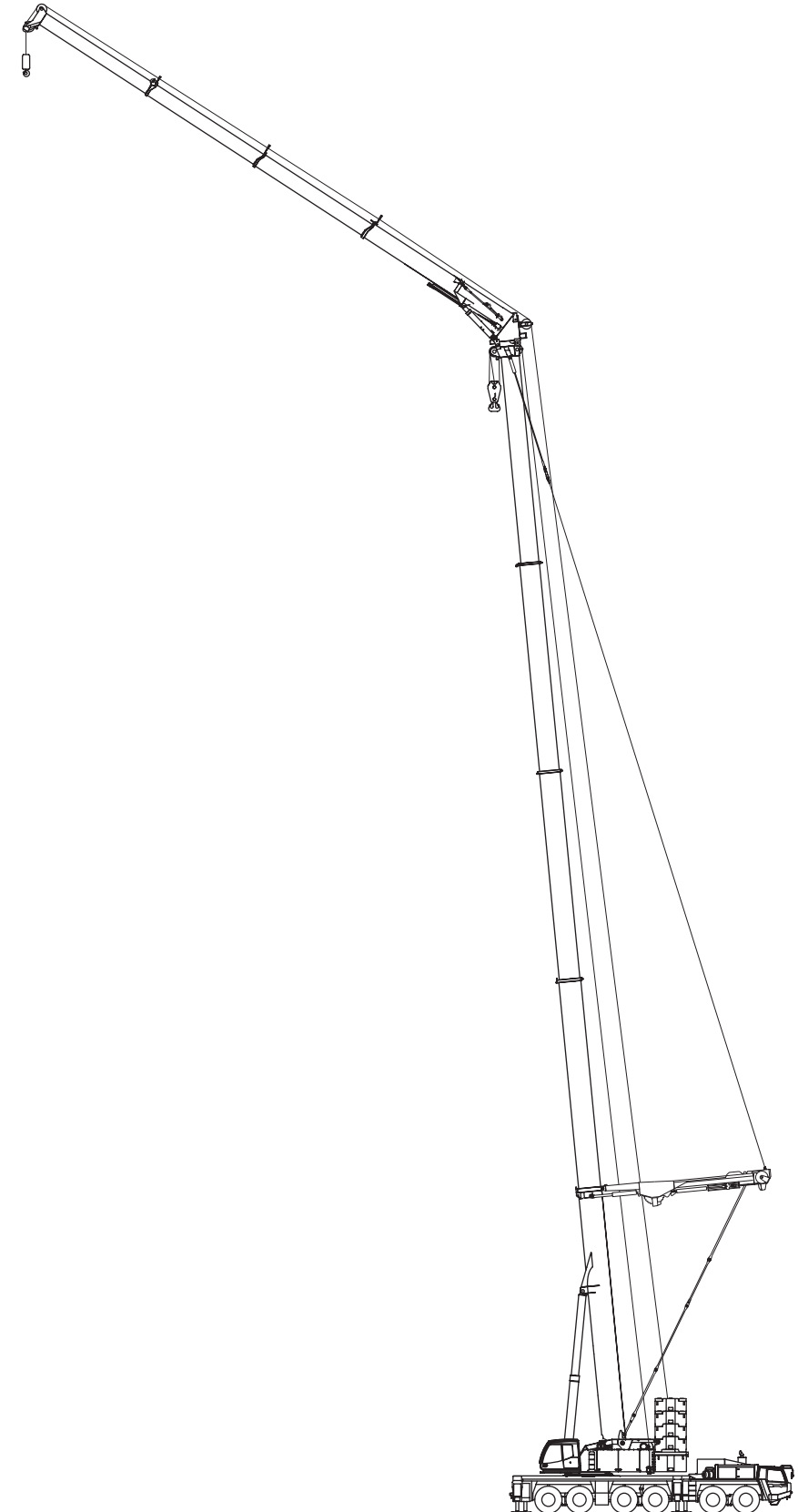


MEMO

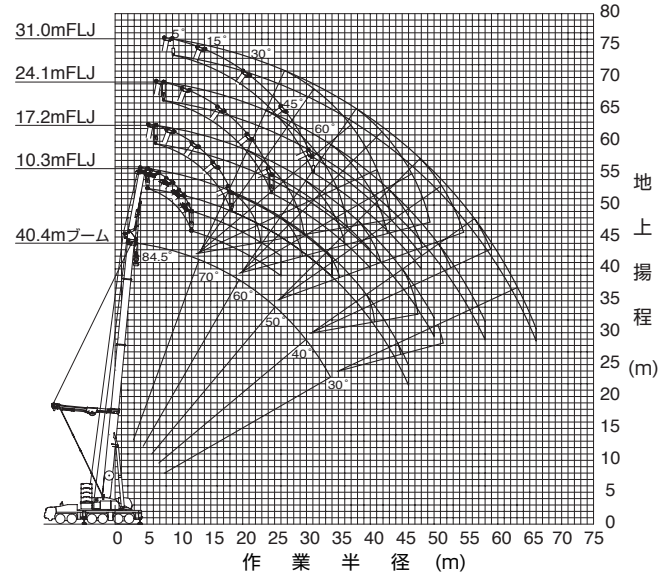
オールテレーンクレーン
TRA 400
TRA+フルオートラフティングジブ



TRA
+FLJ

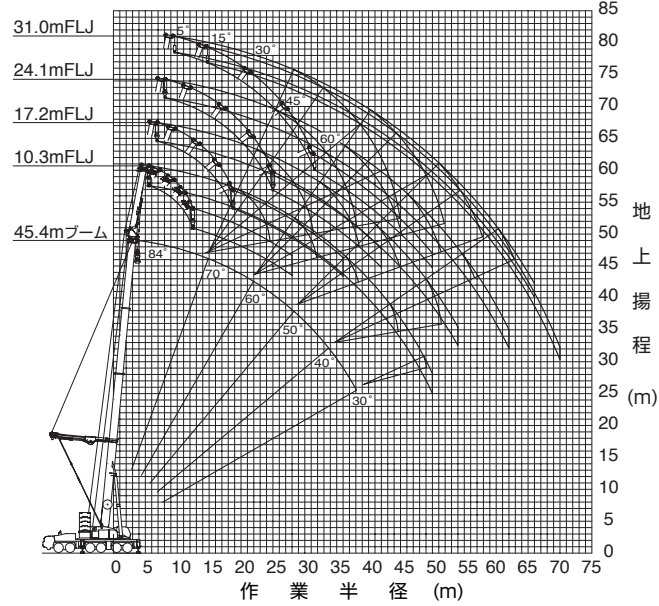
TRA+フルオートラフィングジブ (FLJ) 作業半径-揚程図

TRA+40.4mブーム+1.6m+フルオートラフィングジブ



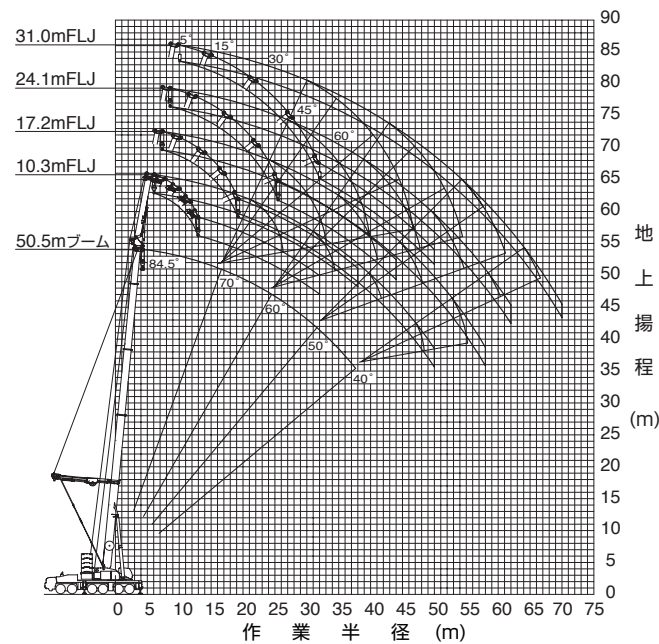
(注) 1. 上図はブームおよびジブのたわみを含んでいません。
2. TFB性能の最大作業半径を図示しています。

TRA+45.4mブーム+1.6m+フルオートラフィングジブ



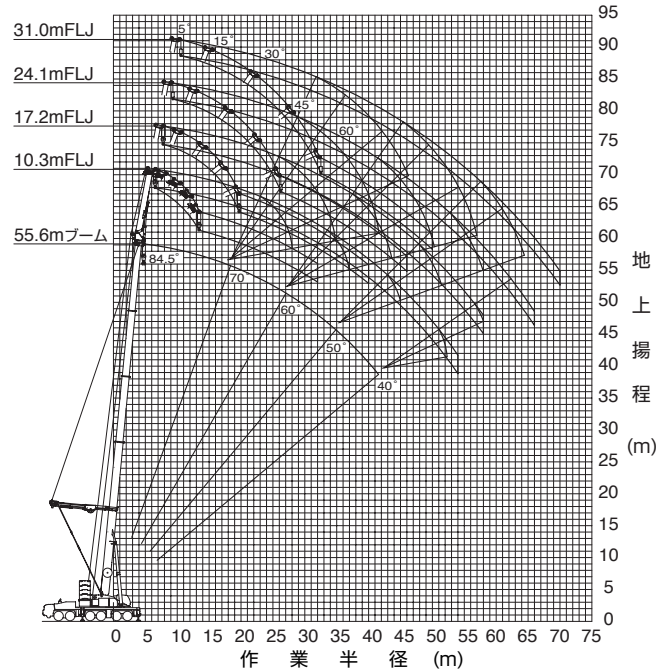
(注) 1. 上図はブームおよびジブのたわみを含んでいません。
2. TFA性能の最大作業半径を図示しています。

TRA+50.5mブーム+1.6m+フルオートラフィングジブ



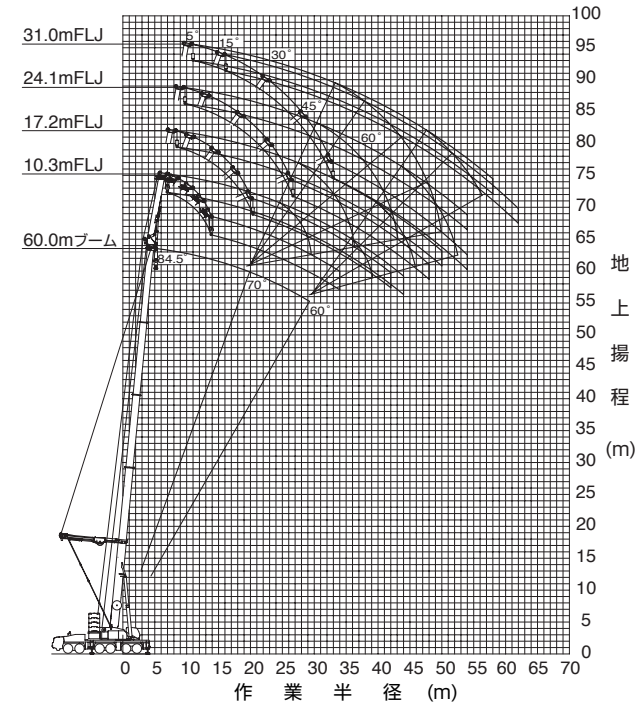
(注) 1. 上図はブームおよびジブのたわみを含んでいません。
2. TFA性能の最大作業半径を図示しています。

TRA+55.6mブーム+1.6m+フルオートラフィングジブ



(注) 1. 上図はブームおよびジブのたわみを含んでいません。
2. TFA性能の最大作業半径を図示しています。

TRA+60.0mブーム+1.6m+フルオートラフィングジブ



(注) 1. 上図はブームおよびジブのたわみを含んでいません。
2. TFA性能の最大作業半径を図示しています。

TRA+フルオートラフィングジブ (FLJ) 定格総荷重表

1. 定格総荷重表の性能区分TFA~TFGは、下表のとおりです。

アウトリガ張出幅	カウンタウエイト	138 t	118 t	98 t	78 t	58 t	47 t
8.5 m		TFA	TFB	TFD	TFE	TFF	TFG
8.0 m			TFC	TFD	TFE	TFF	TFG
6.8 m					TFF	TFG	

2. 定格総荷重は、つり具質量とフック質量 (80tフック：1,270kg、25tフック：870kg、11.3tフック：440kg) を含んだ値を示します。
3. 定格総荷重は、ブームのたわみを含んだ実際の作業半径に基づいています。
4. 各ブーム長さにおける各ブーム段の伸長状態 (伸長割合%) は、下表のとおりです。

ブーム長さ	40.4 m	45.4 m	50.5 m	55.6 m	60.0 m
伸縮ブーム1	90	90	90	90	100
伸縮ブーム2	90	90	90	90	100
伸縮ブーム3	45	90	90	90	100
伸縮ブーム4	0	0	45	90	100

5. ブーム長さ40.4m未満での性能設定はありません。
また、Bピン (ブーム固定ピン) を挿入していない状態では使用できません
6. 定格総荷重表中の標準巻掛本数よりも少ない本数で使用する場合、最大荷重の上限は下表のとおりです。

掛数	3本	2本	1本
最大荷重	33.5t	22.5t	11.3t

7. 定格総荷重は、アウトリガを水平堅土上に設置したときの値です。
8. 定格総荷重表は、風による影響を含んでいません。瞬間最大風速が10m/s以上の風速では、クレーン作業を中止してください。
9. 定格総荷重表中の太線より上側はクレーンの強度に、下側はクレーンの安定に基づいています。
10. 「 $\theta(^{\circ})$ 」は、無負荷状態で作動可能なブーム起伏角度範囲を示します。

■ TFA性能

TRA+40.4mブーム+1.6m+フルオートラフィングジブ

単位：t

ジブ長さ 作業半径 (m)	10.3m オフセット					17.2m オフセット					24.1m オフセット					31.0m オフセット				
	5°	15°	30°	45°	60°	5°	15°	30°	45°	60°	5°	15°	30°	45°	60°	5°	15°	30°	45°	60°
9.0	37.6																			
10.0	37.5					16.7														
11.0	37.4	38.1				16.7														
12.0	37.3	38.0				16.7														
14.0	37.2	37.8	30.0	25.5		16.7	16.7				16.4									
16.0	37.2	36.0	28.7	24.7	22.7	16.7	16.7				16.0				10.9					
18.0	37.1	33.9	27.5	24.0	22.3	16.7	16.7	16.7			15.6	14.2			10.9					
20.0	35.2	32.1	26.4	23.4	22.0	16.7	16.7	16.7	14.9		15.2	13.7			10.7					
22.0	33.5	30.5	25.5	22.8	21.8	16.7	16.7	16.7	14.4	13.1	14.8	13.3			10.5	9.8				
24.0	31.7	29.0	24.6	22.4	21.6	16.7	16.7	16.7	14.0	12.9	14.3	12.9	11.5		10.3	9.4				
26.0	28.4	27.7	23.9	21.9	21.4	16.7	16.7	15.6	13.7	12.7	13.8	12.5	11.1		10.1	9.0				
28.0	25.4	26.0	23.2	21.6		16.7	16.7	15.1	13.3	12.5	13.3	12.1	10.8	9.6		9.9	8.6	7.3		
30.0	22.5	23.1	22.6	21.3		16.7	16.7	14.6	13.0	12.4	12.9	11.8	10.5	9.3	8.5	9.5	8.3	7.1		
32.0	19.9	20.4	21.1	21.0		16.7	16.2	14.1	12.8	12.3	12.5	11.5	10.2	9.1	8.4	9.1	8.0	6.8		
34.0	17.4	18.0	18.6	18.9		16.6	15.6	13.7	12.5	12.2	12.2	11.2	9.9	8.9	8.2	8.7	7.7	6.6	6.0	
36.0	15.2	15.7	16.3	16.4		15.7	15.0	13.3	12.3		11.8	10.9	9.7	8.7	8.1	8.4	7.4	6.4	5.8	
38.0	13.0	13.6	14.1			14.9	14.4	13.0	12.2		11.3	10.5	9.4	8.5	8.1	8.1	7.2	6.2	5.7	5.2
40.0	10.9	11.5	11.9			14.2	13.9	12.7	12.1		10.7	10.3	9.2	8.3	8.0	7.8	6.9	6.1	5.6	5.1
42.0	8.8	9.4	9.7			12.5	13.4	12.4	12.0		10.1	9.9	8.9	8.2		7.5	6.7	5.9	5.4	5.1
44.0	6.6	7.1				10.8	11.7	12.2			9.6	9.5	8.7	8.1		7.2	6.5	5.8	5.3	5.0
46.0	4.2	4.7				9.1	10.1	10.7			9.2	9.1	8.5	8.0		7.0	6.3	5.6	5.2	5.0
48.0						7.4	8.4	9.0			8.7	8.8	8.3	7.9		6.8	6.1	5.5	5.1	5.0
50.0						5.7	6.8	7.2			8.3	8.5	8.1			6.6	6.0	5.4	5.1	
54.0							2.8				6.4	7.3	7.9			6.2	5.7	5.2	4.9	
58.0											3.5	4.5				5.7	5.4	5.0		
62.0																4.7	5.2	4.9		
66.0																2.2	3.2			
θ(°)	27~83	28~83	39~83	51~83	67~83	32~83	26~83	39~83	53~83	66~83	30~83	33~83	44~83	55~83	67~83	28~83	31~83	43~83	57~83	67~83
標準フック	80t					25t					11.3t									
フック質量	1270kg					870kg					440kg									
標準巻掛本数	4					2					1									

注) カウンタウエイト138t、アウトリガ張出幅8.5m

■ TFA性能

TRA+45.4mブーム+1.6m+フルオートラフィングジブ

単位：t

ジブ長さ 作業半径 (m)	10.3m オフセット					17.2m オフセット					24.1m オフセット					31.0m オフセット				
	5°	15°	30°	45°	60°	5°	15°	30°	45°	60°	5°	15°	30°	45°	60°	5°	15°	30°	45°	60°
9.0	28.2																			
10.0	28.1																			
11.0	28.0	28.6				16.7														
12.0	27.9	28.5				16.7														
14.0	27.8	27.7	25.2			16.7	16.7				15.5									
16.0	27.8	26.0	23.8	22.3	21.3	16.7	16.7				15.2				10.6					
18.0	26.2	24.5	22.5	21.2	20.3	16.7	16.7				14.9	14.0			10.4					
20.0	24.7	23.1	21.4	20.3	19.5	16.7	16.7	16.7			14.6	13.6			10.2					
22.0	23.3	21.9	20.4	19.4	18.8	16.7	16.7	16.7	14.6		14.3	13.2			10.0	9.6				
24.0	22.1	20.8	19.5	18.6	18.1	16.7	16.7	16.2	14.2	12.9	14.0	12.8			9.8	9.3				
26.0	21.0	19.9	18.7	17.9	17.5	16.7	16.7	15.5	13.8	12.7	13.7	12.4	11.0		9.7	8.9				
28.0	20.0	19.0	17.9	17.3	16.9	16.7	16.1	14.8	13.5	12.6	13.3	12.1	10.7		9.5	8.6				
30.0	19.2	18.2	17.3	16.7		16.5	15.4	14.2	13.2	12.4	12.9	11.8	10.4	9.5		9.3	8.3	7.0		
32.0	18.4	17.5	16.7	16.2		15.7	14.8	13.7	13.0	12.3	12.6	11.5	10.2	9.2	8.4	9.1	8.0	6.8		
34.0	17.5	16.9	16.1	15.7		15.1	14.2	13.2	12.6	12.2	12.2	11.2	9.9	9.0	8.3	8.8	7.7	6.6	5.9	
36.0	15.5	16.0	15.6	15.3		14.5	13.6	12.8	12.3	12.1	11.9	10.9	9.7	8.8	8.2	8.4	7.4	6.4	5.8	
38.0	13.5	14.0	14.5	14.7		13.9	13.2	12.4	11.9		11.6	10.6	9.5	8.6	8.1	8.2	7.2	6.3	5.7	5.3
40.0	11.7	12.1	12.6			13.4	12.7	12.0	11.6		11.3	10.3	9.3	8.5	8.0	7.9	7.0	6.1	5.6	5.2
42.0	9.9	10.3	10.8			12.7	12.3	11.6	11.3		10.9	10.1	9.1	8.3	8.0	7.6	6.8	5.9	5.4	5.1
44.0	8.2	8.6	9.0			11.2	11.9	11.3	11.1		10.4	9.8	8.9	8.2		7.4	6.6	5.8	5.3	5.1
46.0	6.5	6.8	7.2			9.8	10.4	11.0	10.8		9.9	9.6	8.7	8.1		7.1	6.4	5.7	5.2	5.0
48.0	4.7	5.0				8.4	9.0	9.7			9.5	9.3	8.5	8.0		6.9	6.2	5.5	5.1	5.0
50.0	2.7	3.0				7.0	7.7	8.2			9.0	9.0	8.4	7.9		6.7	6.1	5.4	5.1	5.0
54.0							4.3	4.9	5.3			6.9	7.7	7.9		6.3	5.8	5.2	4.9	
58.0											4.6	5.5	6.2			6.0	5.5	5.0	4.8	
62.0											2.2	3.1				5.1	5.3	4.9		
66.0																3.2	4.1	4.8		
70.0																	2.0			
θ(°)	29~84	30~84	39~84	53~84	67~84	35~84	37~84	38~84	53~84	67~84	31~84	34~84	44~84	57~84	68~84	36~84	33~84	43~84	56~84	68~84
標準フック	80t					25t					11.3t									
フック質量	1270kg					870kg					440kg									
標準巻掛本数	4					2					1									

注) カウンタウエイト138t、アウトリガ張出幅8.5m

■ TFA性能

TRA+50.5mブーム+1.6m+フルオートラフィングジブ

単位：t

ジブ長さ 作業半径 (m)	10.3m オフセット					17.2m オフセット					24.1m オフセット					31.0m オフセット				
	5°	15°	30°	45°	60°	5°	15°	30°	45°	60°	5°	15°	30°	45°	60°	5°	15°	30°	45°	60°
10.0	21.0																			
11.0	20.9																			
12.0	20.9	19.2									15.9									
14.0	20.3	17.9	15.5								15.8									
16.0	19.0	16.9	14.7	13.3							15.8	13.5				12.2				
18.0	17.8	15.9	14.0	12.7	12.0						14.7	12.8				12.2				9.0
20.0	16.7	15.0	13.3	12.2	11.6						13.8	12.1	10.3			11.7	10.1			9.0
22.0	15.8	14.3	12.7	11.8	11.2						13.0	11.4	9.8	8.8		11.0	9.5			8.9
24.0	14.9	13.6	12.2	11.3	10.9						12.3	10.8	9.4	8.5	7.9	10.4	9.0	7.7		8.9
26.0	14.2	13.0	11.7	11.0	10.6						11.6	10.3	9.0	8.2	7.7	9.8	8.6	7.3		8.8
28.0	13.5	12.4	11.3	10.6	10.3						11.0	9.8	8.6	7.9	7.4	9.3	8.2	7.0		8.3
30.0	12.9	11.9	10.9	10.3	10.1						10.5	9.4	8.3	7.6	7.2	8.8	7.8	6.7	5.9	7.9
32.0	12.3	11.4	10.5	10.0	9.8						10.0	9.0	8.0	7.4	7.0	8.4	7.5	6.5	5.7	5.1
34.0	11.9	11.0	10.2	9.8							9.5	8.6	7.7	7.2	6.8	8.0	7.1	6.2	5.4	4.9
36.0	11.4	10.6	9.9	9.5							9.1	8.3	7.5	6.9	6.6	7.6	6.8	5.9	5.2	4.8
38.0	11.0	10.3	9.6	9.3							8.8	8.0								

■ TFA性能

TRA+60.0mブーム+1.6m+フルオートラフィングジブ

単位：t

ジブ長さ 作業半径 (m)	10.3m オフセット					17.2m オフセット					24.1m オフセット					31.0m オフセット				
	5°	15°	30°	45°	60°	5°	15°	30°	45°	60°	5°	15°	30°	45°	60°	5°	15°	30°	45°	60°
12.0	11.5																			
14.0	11.4	11.7				8.7														
16.0	11.4	11.7	12.3			8.7														
18.0	11.4	11.6	11.7	10.8		8.7	9.0				6.8									
20.0	11.4	11.6	11.1	10.3	9.6	8.6	8.9				6.8					5.3				
22.0	11.4	11.6	10.6	9.8	9.1	8.6	8.9	8.6			6.8	7.1				5.3				
24.0	10.6	10.6	10.1	9.2	8.7	8.6	8.8	8.1			6.8	7.0				5.3				
26.0	9.7	9.7	9.5	8.8	8.3	8.6	8.6	7.6	6.8		6.8	7.0				5.3	5.3			
28.0	8.9	8.9	8.9	8.3	7.9	7.9	8.0	7.2	6.4	5.9	6.8	7.0	5.9			5.3	5.3			
30.0	8.1	8.1	8.1	7.9	7.5	7.3	7.3	6.8	6.1	5.6	6.8	6.6	5.6			5.3	5.3			
32.0	7.4	7.4	7.4	7.5	7.2	6.7	6.7	6.4	5.8	5.4	6.5	6.2	5.2	4.6		5.3	5.3			
34.0	6.8	6.8	6.8	6.8	6.9	6.2	6.2	6.1	5.5	5.1	6.0	5.8	4.9	4.3		5.3	5.0	4.2		
36.0	6.2	6.2	6.2	6.2		5.6	5.7	5.7	5.2	4.9	5.5	5.4	4.6	4.1		5.3	4.7	3.9		
38.0	5.5	5.6	5.6	5.7		5.2	5.2	5.3	4.9	4.7	5.0	5.1	4.4	3.9	3.6	4.9	4.4	3.7		
40.0	4.3	4.9	5.1	5.2		4.7	4.8	4.9	4.7	4.5	4.6	4.7	4.1	3.7	3.4	4.5	4.1	3.4	3.0	
42.0	3.2	3.7	4.4	4.7		4.3	4.3	4.4	4.5	4.3	4.2	4.3	3.9	3.5	3.2	4.1	3.8	3.2	2.8	
44.0	2.1	2.6	3.2	3.4		3.9	4.0	4.0	4.1		3.9	3.9	3.6	3.3	3.1	3.8	3.6	3.0	2.6	
46.0			2.1	2.3		3.6	3.6	3.7	3.8		3.5	3.6	3.4	3.1	2.9	3.4	3.3	2.8	2.5	
48.0						2.6	3.3	3.3	3.4		3.2	3.3	3.2	2.9	2.8	3.1	3.1	2.6	2.3	2.1
50.0						1.7	2.5	3.0	3.1		2.9	3.0	3.0	2.8		2.9	2.9	2.5	2.2	2.0
54.0								1.5	1.9		1.9	2.4	2.5	2.5		2.3	2.4	2.2	1.9	1.8
58.0													2.0	2.1		1.9	1.9	1.9	1.7	
62.0																1.5	1.6	1.5		
θ(°)	55~84.5	56~84.5	55~84.5	55~84.5	68~84.5	54~84.5	56~84.5	54~84.5	55~84.5	67~84.5	55~84.5	58~84.5	57~84.5	58~84.5	69~84.5	56~84.5	56~84.5	60~84.5	62~84.5	70~84.5
標準フック	25t					11.3t														
フック質量	870kg					440kg														
標準巻掛本数	2					1														

注) カウンタウエイト138t、アウトリガ張出幅8.5m

■ TFB性能

TRA+40.4mブーム+1.6m+フルオートラフィングジブ

単位：t

ジブ長さ 作業半径 (m)	10.3m オフセット					17.2m オフセット					24.1m オフセット					31.0m オフセット							
	5°	15°	30°	45°	60°	5°	15°	30°	45°	60°	5°	15°	30°	45°	60°	5°	15°	30°	45°	60°			
9.0	37.6																						
10.0	37.5	38.3				16.7																	
11.0	37.4	38.1				16.7																	
12.0	37.3	38.0				16.7								16.7									
14.0	37.2	37.8	30.0	25.5		16.7	16.7							16.4					10.9				
16.0	37.2	36.0	28.7	24.7	22.7	16.7	16.7							16.0					10.9				
18.0	37.1	33.9	27.5	24.0	22.3	16.7	16.7	16.7						15.6	14.2				10.9				
20.0	35.2	32.1	26.4	23.4	22.0	16.7	16.7	16.7	14.9					15.2	13.7				10.7				
22.0	33.5	30.5	25.5	22.8	21.8	16.7	16.7	16.7	14.4	13.1				14.8	13.3				10.5	9.8			
24.0	31.5	29.0	24.6	22.4	21.6	16.7	16.7	16.7	14.0	12.9	14.3	12.9	11.5						10.3	9.4			
26.0	27.6	27.7	23.9	21.9	21.4	16.7	16.7	15.6	13.7	12.7	13.8	12.5	11.1						10.1	9.0			
28.0	24.3	25.0	23.2	21.6		16.7	16.7	15.1	13.3	12.5	13.3	12.1	10.8	9.6					9.9	8.6	7.3		
30.0	21.1	21.8	22.6	21.3		16.7	16.7	14.6	13.0	12.4	12.9	11.8	10.5	9.3	8.5				9.5	8.3	7.1		
32.0	18.2	18.9	19.6	20.0		16.7	16.2	14.1	12.8	12.3	12.5	11.5	10.2	9.1	8.4				9.1	8.0	6.8		
34.0	15.7	16.3	16.9	17.1		16.6	15.6	13.7	12.5	12.2	12.2	11.2	9.9	8.9	8.2				8.7	7.7	6.6	6.0	
36.0	13.5	14.0	14.5	14.6		15.7	15.0	13.3	12.3		11.8	10.9	9.7	8.7	8.1				8.4	7.4	6.4	5.8	
38.0	11.5	11.9	12.3			14.2	14.4	13.0	12.2		11.3	10.5	9.4	8.5	8.1				8.1	7.2	6.2	5.7	5.2
40.0	9.5	10.0	10.4			12.4	13.1	12.7	12.1		10.7	10.3	9.2	8.3	8.0				7.8	6.9	6.1	5.6	5.1
42.0	7.7	8.1	8.3			10.8	11.5	12.2	12.0		10.1	9.9	8.9	8.2					7.5	6.7	5.9	5.4	5.1
44.0	6.0	6.3				9.3	9.9	10.6			9.6	9.5	8.7	8.1					7.2	6.5	5.8	5.3	5.0
46.0	4.2	4.7				7.7	8.4	9.0			9.2	9.1	8.5	8.0					7.0	6.3	5.6	5.2	5.0
48.0						6.3	6.9	7.4			8.7	8.8	8.3	7.9					6.8	6.1	5.5	5.1	5.0
50.0						5.0	5.5	5.8			7.4	8.3	8.1						6.6	6.0	5.4	5.1	
54.0								2.8			5.1	5.8	6.5						6.2	5.7	5.2	4.9	
58.0											3.2	3.6							5.3	5.4	5.0		
62.0																			3.6	4.2	4.9		
66.0																			2.0	2.4			
θ(°)	27~84.5	28~84.5	39~84.5	51~84.5	67~84.5	32~84.5	26~84.5	39~84.5	53~84.5	66~84.5	30~84.5	33~84.5	44~84.5	55~84.5	67~84.5	28~84.5	31~84.5	43~84.5	57~84.5	67~84.5			
標準フック	80t					25t					11.3t												
フック質量	1270kg					870kg					440kg												
標準巻掛本数	4					2					1												

注) カウンタウエイト118t、アウトリガ張出幅8.5m

■ TFB性能

TRA+45.4mブーム+1.6m+フルオートラフィングジブ

単位：t

ジブ長さ 作業半径 (m)	10.3m オフセット					17.2m オフセット					24.1m オフセット					31.0m オフセット								
	5°	15°	30°	45°	60°	5°	15°	30°	45°	60°	5°	15°	30°	45°	60°	5°	15°	30°	45°	60°				
9.0	28.2																							
10.0	28.1																							
11.0	28.0	28.6				16.7																		
12.0	27.9	28.5				16.7																		
14.0	27.8	27.7	25.2			16.7	16.7							15.5										
16.0	27.8	26.0	23.8	22.3	21.3	16.7	16.7							15.2						10.6				
18.0	26.2	24.5	22.5	21.2	20.3	16.7	16.7							14.9	14.0					10.4				
20.0	24.7	23.1	21.4	20.3	19.5	16.7	16.7	16.7						14.6	13.6					10.2				
22.0	23.3	21.9	20.4	19.4	18.8	16.7	16.7	16.7	14.6					14.3	13.2					10.0	9.6			
24.0	22.1	20.8	19.5	18.6	18.1	16.7	16.7	16.2	14.2	12.9				14.0	12.8					9.8	9.3			
26.0	21.0	19.9	18.7	17.9	17.5	16.7	16.7	15.5	13.8	12.7				13.7	12.4	11.0				9.7	8.9			
28.0	20.0	19.0	17.9	17.3	16.9	16.7	16.1	14.8	13.5	12.6				13.3	12.1	10.7				9.5	8.6			
30.0	19.2	18.2	17.3	16.7		16.5	15.4	14.2	13.2	12.4				12.9	11.8	10.4	9.5			9.3	8.3	7.0		
32.0	18.4	17.5	16.7	16.2		15.7	14.8	13.7	13.0	12.3				12.6	11.5	10.2	9.2	8.4		9.1	8.0	6.8		
34.0	15.9	16.5	16.1	15.7		15.1	14.2	13.2	12.6	12.2				12.2	11.2	9.9	9.0	8.3		8.8	7.7	6.6	5.9	
36.0	13.7	14.2	14.8	15.1		14.5	13.6	12.8	12.3	12.1				11.9	10.9	9.7	8.8	8.2		8.4	7.4	6.4	5.8	
38.0	11.7	12.2	12.7	12.9		13.9	13.2	12.4	11.9					11.6	10.6	9.5	8.6	8.1		8.2	7.2	6.3	5.7	5.3
40.0	9.8	10.4	10.8			12.4																		

■ TFC性能

TRA+40.4mブーム+1.6m+フルオートラフィングジブ

単位：t

ジブ長さ 作業半径 (m)	10.3m オフセット					17.2m オフセット					24.1m オフセット					31.0m オフセット				
	5°	15°	30°	45°	60°	5°	15°	30°	45°	60°	5°	15°	30°	45°	60°	5°	15°	30°	45°	60°
9.0	37.6																			
10.0	37.5	38.3				16.7														
11.0	37.4	38.1				16.7														
12.0	37.3	38.0				16.7				16.7										
14.0	37.2	37.8	30.0	25.5		16.7	16.7			16.4					10.9					
16.0	37.2	36.0	28.7	24.7	22.7	16.7	16.7			16.0					10.9					
18.0	37.1	33.9	27.5	24.0	22.3	16.7	16.7	16.7		15.6	14.2				10.9					
20.0	35.2	32.1	26.4	23.4	22.0	16.7	16.7	16.7	14.9		15.2	13.7			10.7					
22.0	33.5	30.5	25.5	22.8	21.8	16.7	16.7	16.7	14.4	13.1	14.8	13.3			10.5	9.8				
24.0	30.6	29.0	24.6	22.4	21.6	16.7	16.7	16.2	14.0	12.9	14.3	12.9	11.5		10.3	9.4				
26.0	26.8	27.6	23.9	21.9	21.4	16.7	16.7	15.6	13.7	12.7	13.8	12.5	11.1		10.1	9.0				
28.0	23.5	24.2	23.2	21.6		16.7	16.7	15.1	13.3	12.5	13.3	12.1	10.8	9.6		9.9	8.6	7.3		
30.0	20.6	21.3	22.0	21.3		16.7	16.7	14.6	13.0	12.4	12.9	11.8	10.5	9.3	8.5	9.5	8.3	7.1		
32.0	18.1	18.7	19.3	19.7		16.7	16.2	14.1	12.8	12.3	12.5	11.5	10.2	9.1	8.4	9.1	8.0	6.8		
34.0	15.7	16.3	16.9	17.1		16.6	15.6	13.7	12.5	12.2	12.2	11.2	9.9	8.9	8.2	8.7	7.7	6.6	6.0	
36.0	13.5	14.0	14.5	14.6		15.7	15.0	13.3	12.3		11.8	10.9	9.7	8.7	8.1	8.4	7.4	6.4	5.8	
38.0	11.2	11.7	12.3			14.2	14.4	13.0	12.2		11.3	10.5	9.4	8.5	8.1	8.1	7.2	6.2	5.7	5.2
40.0	9.1	9.6	10.0			12.4	13.1	12.7	12.1		10.7	10.3	9.2	8.3	8.0	7.8	6.9	6.1	5.6	5.1
42.0	7.3	7.7	7.9			10.6	11.5	12.2	12.0		10.1	9.9	8.9	8.2		7.5	6.7	5.9	5.4	5.1
44.0	5.6	5.9				8.9	9.7	10.5			9.6	9.5	8.7	8.1		7.2	6.5	5.8	5.3	5.0
46.0	4.1	4.3				7.4	8.0	8.7			9.2	9.1	8.5	8.0		7.0	6.3	5.6	5.2	5.0
48.0						6.0	6.5	7.0			8.4	8.8	8.3	7.9		6.8	6.1	5.5	5.1	5.0
50.0						4.7	5.1	5.4			7.1	8.0	8.1			6.6	6.0	5.4	5.1	
54.0							2.6				4.8	5.5	6.2			6.2	5.7	5.2	4.9	
58.0											2.8	3.3				5.0	5.4	5.0		
62.0																3.3	3.9	4.6		
66.0																1.7	2.2			
θ(°)	27~84.5	28~84.5	39~84.5	51~84.5	67~84.5	32~84.5	26~84.5	39~84.5	53~84.5	66~84.5	30~84.5	33~84.5	44~84.5	55~84.5	67~84.5	28~84.5	31~84.5	43~84.5	57~84.5	67~84.5
標準フック	80t					25t					11.3t									
フック質量	1270kg					870kg					440kg									
標準巻掛本数	4					2					1									

注) カウンタウエイト118t、アウトリガ張出幅8.0m

■ TFC性能

TRA+50.5mブーム+1.6m+フルオートラフィングジブ

単位：t

ジブ長さ 作業半径 (m)	10.3m オフセット					17.2m オフセット					24.1m オフセット					31.0m オフセット					
	5°	15°	30°	45°	60°	5°	15°	30°	45°	60°	5°	15°	30°	45°	60°	5°	15°	30°	45°	60°	
10.0	21.0																				
11.0	20.9																				
12.0	20.9	19.2								15.9											
14.0	20.3	17.9	15.5							15.8											
16.0	19.0	16.9	14.7	13.3						15.8	13.5					12.2					
18.0	17.8	15.9	14.0	12.7	12.0					14.7	12.8					12.2				9.0	
20.0	16.7	15.0	13.3	12.2	11.6					13.8	12.1	10.3				11.7	10.1			9.0	
22.0	15.8	14.3	12.7	11.8	11.2					13.0	11.4	9.8	8.8			11.0	9.5			8.9	
24.0	14.9	13.6	12.2	11.3	10.9					12.3	10.8	9.4	8.5	7.9		10.4	9.0	7.7		8.9	
26.0	14.2	13.0	11.7	11.0	10.6					11.6	10.3	9.0	8.2	7.7		9.8	8.6	7.3		8.8	
28.0	13.5	12.4	11.3	10.6	10.3					11.0	9.8	8.6	7.9	7.4		9.3	8.2	7.0		8.3	
30.0	12.9	11.9	10.9	10.3	10.1					10.5	9.4	8.3	7.6	7.2		8.8	7.8	6.7	5.9	7.9	
32.0	12.3	11.4	10.5	10.0	9.8					10.0	9.0	8.0	7.4	7.0		8.4	7.5	6.5	5.7	5.1	
34.0	11.9	11.0	10.2	9.8						9.5	8.6	7.7	7.2	6.8		8.0	7.1	6.2	5.4	4.9	
36.0	11.4	10.6	9.9	9.5						9.1	8.3	7.5	6.9	6.6		7.6	6.8	5.9	5.2	4.8	
38.0	11.0	10.3	9.6	9.3						8.8	8.0	7.2	6.6	6.4		7.3	6.6	5.6	5.0	4.6	
40.0	9.9	10.0	9.4	9.1						8.4	7.7	7.0	6.4			7.0	6.2	5.3	4.8	4.4	
42.0	8.1	8.6	9.2	9.0						8.1	7.5	6.7	6.2			6.7	5.9	5.1	4.6	4.3	
44.0	6.5	6.9	7.4							7.8	7.2	6.5	6.1			6.4	5.6	4.9	4.4	4.2	
46.0	5.0	5.4	5.8							7.5	6.9	6.2	5.9			6.1	5.4	4.7	4.2		
48.0	3.6	4.0	4.3							6.3	6.6	6.0	5.8			5.8	5.1	4.5	4.1		
50.0	2.4	2.7	2.9							5.1	5.7	5.9				5.5	4.9	4.3	4.0		
54.0										2.8	3.4	3.9				4.9	4.5	4.0	3.7		
58.0																2.9	3.6	3.7			
62.0																		2.4			
66.0																			3.2	3.1	2.7
70.0																			1.7	2.4	2.5
θ(°)	37~84.5	38~84.5	39~84.5	52~84.5	66~84.5	41~84.5	43~84.5	45~84.5	54~84.5	67~84.5	44~84.5	46~84.5	44~84.5	56~84.5	68~84.5	42~84.5	45~84.5	43~84.5	60~84.5	70~84.5	
標準フック	25t					11.3t					11.3t										
フック質量	870kg					440kg					440kg										
標準巻掛本数	2					1					1										

注) カウンタウエイト118t、アウトリガ張出幅8.0m

■ TFC性能

TRA+45.4mブーム+1.6m+フルオートラフィングジブ

単位：t

ジブ長さ 作業半径 (m)	10.3m オフセット					17.2m オフセット					24.1m オフセット					31.0m オフセット				
	5°	15°	30°	45°	60°	5°	15°	30°	45°	60°	5°	15°	30°	45°	60°	5°	15°	30°	45°	60°
9.0	28.2																			
10.0	28.1																			
11.0	28.0	28.6				16.7														
12.0	27.9	28.5				16.7														
14.0	27.8	27.7	25.2			16.7	16.7								15.5					
16.0	27.8	26.0	23.8	22.3	21.3	16.7	16.7								15.2					10.6
18.0	26.2	24.5	22.5	21.2	20.3	16.7	16.7								14.9	14.0				10.4
20.0	24.7	23.1	21.4	20.3	19.5	16.7	16.7	16.7							14.6	13.6				10.2
22.0	23.3	21.9	20.4	19.4	18.8	16.7	16.7	16.7	14.6						14.3	13.2				10.0
24.0	22.1	20.8	19.5	18.6	18.1	16.7	16.7	16.2	14.2	12.9					14.0	12.8				9.8
26.0	21.0	19.9	18.7	17.9	17.5	16.7	16.7	15.5	13.8	12.7					13.7	12.4	11.0			9.7
28.0	20.0	19.0	17.9	17.3	16.9	16.7	16.1	14.8	13.5	12.6					13.3	12.1	10.7			9.5
30.0	19.2	18.2	17.3	16.7		16.5	15.4	14.2	13.2	12.4					12.9	11.8	10.4	9.5		9.3
32.0	18.3	17.5	16.7	16.2		15.7	14.8	13.7	13.0	12.3					12.6	11.5	10.2	9.2	8.4	9.1
34.0	15.9	16.5	16.1	15.7		15.1	14.2	13.2	12.6	12.2					12.2	11.2	9.9	9.0	8.3	8.8
36.0	13.7	14.2	14.8	15.1		14.5	13.6	12.8	12.3	12.1					11.9	10.9	9.7	8.8	8.2	8.4
38.0	11.5	12.1	12.7	12.9		13.9	13.2	12.4	11.9						11.6	10.6	9.5	8.6	8.1	8.2
40.0	9.4	10.0	10.5			12.4	12.													

■ TFC性能

TRA+60.0mブーム+1.6m+フルオートラフィングジブ

単位：t

ジブ長さ 作業半径 (m)	10.3m オフセット					17.2m オフセット					24.1m オフセット					31.0m オフセット				
	5°	15°	30°	45°	60°	5°	15°	30°	45°	60°	5°	15°	30°	45°	60°	5°	15°	30°	45°	60°
12.0	11.5																			
14.0	11.4	11.7				8.7														
16.0	11.4	11.7	12.3			8.7														
18.0	11.4	11.6	11.7	10.8		8.7	9.0				6.8									
20.0	11.4	11.6	11.1	10.3	9.6	8.6	8.9				6.8					5.3				
22.0	11.4	11.6	10.6	9.8	9.1	8.6	8.9	8.6			6.8	7.1				5.3				
24.0	10.6	10.6	10.1	9.2	8.7	8.6	8.8	8.1			6.8	7.0				5.3				
26.0	9.7	9.7	9.5	8.8	8.3	8.6	8.6	7.6	6.8		6.8	7.0				5.3	5.3			
28.0	8.9	8.9	8.9	8.3	7.9	7.9	8.0	7.2	6.4	5.9	6.8	7.0	5.9			5.3	5.3			
30.0	8.1	8.1	8.1	7.9	7.5	7.3	7.3	6.8	6.1	5.6	6.8	6.6	5.6			5.3	5.3			
32.0	7.4	7.4	7.4	7.5	7.2	6.7	6.7	6.4	5.8	5.4	6.5	6.2	5.2	4.6		5.3	5.3			
34.0	6.8	6.8	6.8	6.8	6.9	6.2	6.2	6.1	5.5	5.1	6.0	5.8	4.9	4.3		5.3	5.0	4.2		
36.0	6.2	6.2	6.2	6.2		5.6	5.7	5.7	5.2	4.9	5.5	5.4	4.6	4.1		5.3	4.7	3.9		
38.0	5.5	5.6	5.6	5.7		5.2	5.2	5.3	4.9	4.7	5.0	5.1	4.4	3.9	3.6	4.9	4.4	3.7		
40.0	4.3	4.9	5.1	5.2		4.7	4.8	4.9	4.7	4.5	4.6	4.7	4.1	3.7	3.4	4.5	4.1	3.4	3.0	
42.0	3.2	3.7	4.4	4.7		4.3	4.3	4.4	4.5	4.3	4.2	4.3	3.9	3.5	3.2	4.1	3.8	3.2	2.8	
44.0	2.1	2.6	3.2	3.4		3.9	4.0	4.0	4.1		3.9	3.9	3.6	3.3	3.1	3.8	3.6	3.0	2.6	
46.0			2.1	2.3		3.6	3.6	3.7	3.8		3.5	3.6	3.4	3.1	2.9	3.4	3.3	2.8	2.5	
48.0						2.6	3.3	3.3	3.4		3.2	3.3	3.2	2.9	2.8	3.1	3.1	2.6	2.3	2.1
50.0						1.7	2.5	3.0	3.1		2.9	3.0	3.0	2.8		2.9	2.9	2.5	2.2	2.0
54.0								1.5	1.9		1.9	2.4	2.5	2.5		2.3	2.4	2.2	1.9	1.8
58.0												2.0	2.1			1.9	1.9	1.9	1.7	
62.0																	1.5	1.6	1.5	
θ(°)	55~84.5	56~84.5	55~84.5	55~84.5	68~84.5	54~84.5	56~84.5	54~84.5	55~84.5	67~84.5	55~84.5	58~84.5	57~84.5	58~84.5	69~84.5	56~84.5	56~84.5	60~84.5	62~84.5	70~84.5
標準フック	25t					11.3t														
フック質量	870kg					440kg														
標準巻掛本数	2					1														

注) カウンタウエイト118t、アウトリガ張出幅8.0m

■ TFD性能

TRA+40.4mブーム+1.6m+フルオートラフィングジブ

単位：t

ジブ長さ 作業半径 (m)	10.3m オフセット					17.2m オフセット					24.1m オフセット					31.0m オフセット							
	5°	15°	30°	45°	60°	5°	15°	30°	45°	60°	5°	15°	30°	45°	60°	5°	15°	30°	45°	60°			
9.0	37.6																						
10.0	37.5	38.3				16.7																	
11.0	37.4	38.1				16.7																	
12.0	37.3	38.0				16.7								16.7									
14.0	37.2	37.8	30.0	25.5		16.7	16.7							16.4					10.9				
16.0	37.2	36.0	28.7	24.7	22.7	16.7	16.7							16.0					10.9				
18.0	37.1	33.9	27.5	24.0	22.3	16.7	16.7	16.7						15.6	14.2				10.9				
20.0	35.2	32.1	26.4	23.4	22.0	16.7	16.7	16.7	14.9					15.2	13.7				10.7				
22.0	32.3	30.5	25.5	22.8	21.8	16.7	16.7	16.7	14.4	13.1				14.8	13.3				10.5	9.8			
24.0	27.3	28.3	24.6	22.4	21.6	16.7	16.7	16.2	14.0	12.9	14.3	12.9	11.5						10.3	9.4			
26.0	23.1	24.0	23.9	21.9	21.4	16.7	16.7	15.6	13.7	12.7	13.8	12.5	11.1						10.1	9.0			
28.0	19.6	20.4	21.4	21.6		16.7	16.7	15.1	13.3	12.5	13.3	12.1	10.8	9.6					9.9	8.6	7.3		
30.0	16.6	17.3	18.2	18.6		16.7	16.7	14.6	13.0	12.4	12.9	11.8	10.5	9.3	8.5				9.5	8.3	7.1		
32.0	14.0	14.6	15.4	15.7		16.7	16.2	14.1	12.8	12.3	12.5	11.5	10.2	9.1	8.4				9.1	8.0	6.8		
34.0	11.3	12.1	12.9	13.2		14.5	15.5	13.7	12.5	12.2	12.2	11.2	9.9	8.9	8.2				8.7	7.7	6.6	6.0	
36.0	9.0	9.7	10.3	10.6		12.4	13.4	13.3	12.3		11.8	10.9	9.7	8.7	8.1				8.4	7.4	6.4	5.8	
38.0	7.0	7.5	8.1			10.4	11.4	12.5	12.2		11.3	10.5	9.4	8.5	8.1				8.1	7.2	6.2	5.7	5.2
40.0	5.2	5.6	6.0			8.5	9.5	10.6	11.2		10.7	10.3	9.2	8.3	8.0				7.8	6.9	6.1	5.6	5.1
42.0	3.5	3.9	4.2			6.8	7.7	8.7	9.1		9.3	9.9	8.9	8.2					7.5	6.7	5.9	5.4	5.1
44.0		2.3				5.3	6.1	6.9			7.8	9.0	8.7	8.1					7.2	6.5	5.8	5.3	5.0
46.0						3.9	4.6	5.3			6.4	7.5	8.5	8.0					7.0	6.3	5.6	5.2	5.0
48.0						2.7	3.3	3.8			5.1	6.1	7.3	7.9					6.8	6.1	5.5	5.1	5.0
50.0											4.0	4.9	5.9						6.2	6.0	5.4	5.1	
54.0											2.0	2.6	3.3						4.1	5.1	5.2	4.9	
58.0																			2.4	3.2	4.2		
62.0																					2.1		
θ(°)	36~84.5	34~84.5	39~84.5	51~84.5	67~84.5	36~84.5	36~84.5	39~84.5	53~84.5	66~84.5	37~84.5	41~84.5	44~84.5	55~84.5	67~84.5	41~84.5	45~84.5	43~84.5	57~84.5	67~84.5			
標準フック	80t					25t					11.3t												
フック質量	1270kg					870kg					440kg												
標準巻掛本数	4					2					1												

注) カウンタウエイト98t、アウトリガ張出幅8.5m
または、カウンタウエイト98t、アウトリガ張出幅8.0m

■ TFD性能

TRA+45.4mブーム+1.6m+フルオートラフィングジブ

単位：t

ジブ長さ 作業半径 (m)	10.3m オフセット					17.2m オフセット					24.1m オフセット					31.0m オフセット								
	5°	15°	30°	45°	60°	5°	15°	30°	45°	60°	5°	15°	30°	45°	60°	5°	15°	30°	45°	60°				
9.0	28.2																							
10.0	28.1																							
11.0	28.0	28.6				16.7																		
12.0	27.9	28.5				16.7																		
14.0	27.8	27.7	25.2			16.7	16.7							15.5										
16.0	27.8	26.0	23.8	22.3	21.3	16.7	16.7							15.2						10.6				
18.0	26.2	24.5	22.5	21.2	20.3	16.7	16.7							14.9	14.0					10.4				
20.0	24.7	23.1	21.4	20.3	19.5	16.7	16.7	16.7						14.6	13.6					10.2				
22.0	23.3	21.9	20.4	19.4	18.8	16.7	16.7	16.7	14.6					14.3	13.2					10.0	9.6			
24.0	22.1	20.8	19.5	18.6	18.1	16.7	16.7	16.2	14.2	12.9				14.0	12.8					9.8	9.3			
26.0	21.0	19.9	18.7	17.9	17.5	16.7	16.7	15.5	13.8	12.7				13.7	12.4	11.0				9.7	8.9			
28.0	19.8	19.0	17.9	17.3	16.9	16.7	16.1	14.8	13.5	12.6				13.3	12.1	10.7				9.5	8.6			
30.0	16.8	17.5	17.3	16.7		16.5	15.4	14.2	13.2	12.4				12.9	11.8	10.4	9.5			9.3	8.3	7.0		
32.0	14.2	14.9	15.7	16.1		15.7	14.8	13.7	13.0	12.3				12.6	11.5	10.2	9.2	8.4		9.1	8.0	6.8		
34.0	11.6	12.4	13.3	13.6		14.5	14.2	13.2	12.6	12.2				12.2	11.2	9.9	9.0	8.3		8.8	7.7	6.6	5.9	
36.0	9.3	10.0	10.8	11.2		12.5	13.5	12.8	12.3	12.1				11.9	10.9	9.7	8.8	8.2		8.4	7.4	6.4	5.8	
38.0	7.3	7.9	8.6	8.8		10.4	11.5	12.4	11.9					11.6	10.6	9.5	8.6	8.1		8.2	7.2	6.3	5.7	5.3
40.0	5.5	6.0	6.6			8.6	9.6	10.8	11.5					10.8	10.3	9.3	8.5	8.0		7.9	7.0	6.1	5.6	5.2
42.0	3.8	4.3</																						

■ TFE性能

TRA+40.4mブーム+1.6m+フルオートラフィングジブ

単位：t

ジブ長さ 作業半径 (m)	10.3m オフセット					17.2m オフセット					24.1m オフセット					31.0m オフセット				
	5°	15°	30°	45°	60°	5°	15°	30°	45°	60°	5°	15°	30°	45°	60°	5°	15°	30°	45°	60°
9.0	37.6																			
10.0	37.5	38.3				16.7														
11.0	37.4	38.1				16.7														
12.0	37.3	38.0				16.7					16.7									
14.0	37.2	37.8	30.0	25.5		16.7	16.7				16.4				10.9					
16.0	37.2	36.0	28.7	24.7	22.7	16.7	16.7				16.0				10.9					
18.0	37.1	33.9	27.5	24.0	22.3	16.7	16.7	16.7			15.6	14.2			10.9					
20.0	31.4	32.1	26.4	23.4	22.0	16.7	16.7	16.7	14.9		15.2	13.7			10.7					
22.0	25.9	27.1	25.5	22.8	21.8	16.7	16.7	16.7	14.4	13.1	14.8	13.3			10.5	9.8				
24.0	21.4	22.5	23.8	22.4	21.6	16.7	16.7	16.2	14.0	12.9	14.3	12.9	11.5		10.3	9.4				
26.0	17.7	18.7	19.8	20.6	20.8	16.7	16.7	15.6	13.7	12.7	13.8	12.5	11.1		10.1	9.0				
28.0	14.5	15.5	16.5	17.1		16.7	16.7	15.1	13.3	12.5	13.3	12.1	10.8	9.6		9.9	8.6	7.3		
30.0	11.5	12.4	13.5	14.1		14.8	16.1	14.6	13.0	12.4	12.9	11.8	10.5	9.3	8.5	9.5	8.3	7.1		
32.0	8.9	9.7	10.6	11.1		12.3	13.7	14.1	12.8	12.3	12.5	11.5	10.2	9.1	8.4	9.1	8.0	6.8		
34.0	6.6	7.3	8.1	8.5		10.0	11.3	12.8	12.5	12.2	12.2	11.2	9.9	8.9	8.2	8.7	7.7	6.6	6.0	
36.0	4.5	5.2	5.9	6.1		8.0	9.2	10.6	11.5		10.4	10.9	9.7	8.7	8.1	8.4	7.4	6.4	5.8	
38.0	2.8	3.3	3.8			6.1	7.2	8.5	9.3		8.6	10.2	9.4	8.5	8.1	8.1	7.2	6.2	5.7	5.2
40.0						4.5	5.5	6.6	7.3		7.0	8.4	9.2	8.3	8.0	7.8	6.9	6.1	5.6	5.1
42.0						3.1	3.9	4.9	5.4		5.5	6.8	8.5	8.2		7.5	6.7	5.9	5.4	5.1
44.0							2.5	3.3			4.2	5.4	6.9	7.9		6.4	6.5	5.8	5.3	5.0
46.0								1.9			3.0	4.1	5.4	6.2		5.2	6.3	5.6	5.2	5.0
48.0											1.9	2.9	4.0	4.7		4.1	5.4	5.5	5.1	5.0
50.0												2.8				3.1	4.3	5.4	5.1	
54.0																	2.3	3.6	4.4	
58.0																			1.5	
θ(°)	44~84.5	46~84.5	47~84.5	51~84.5	67~84.5	46~84.5	47~84.5	46~84.5	53~84.5	66~84.5	46~84.5	50~84.5	50~84.5	55~84.5	67~84.5	51~84.5	50~84.5	49~84.5	57~84.5	67~84.5
標準フック	80t					25t					11.3t									
フック質量	1270kg					870kg					440kg									
標準巻掛本数	4					2					1									

注) カウンタウエイト78t、アウトリガ張出幅8.5m
または、カウンタウエイト78t、アウトリガ張出幅8.0m

■ TFE性能

TRA+45.4mブーム+1.6m+フルオートラフィングジブ

単位：t

ジブ長さ 作業半径 (m)	10.3m オフセット					17.2m オフセット					24.1m オフセット					31.0m オフセット				
	5°	15°	30°	45°	60°	5°	15°	30°	45°	60°	5°	15°	30°	45°	60°	5°	15°	30°	45°	60°
9.0	28.2																			
10.0	28.1																			
11.0	28.0	28.6				16.7														
12.0	27.9	28.5				16.7														
14.0	27.8	27.7	25.2			16.7	16.7				15.5									
16.0	27.8	26.0	23.8	22.3	21.3	16.7	16.7				15.2				10.6					
18.0	26.2	24.5	22.5	21.2	20.3	16.7	16.7				14.9	14.0			10.4					
20.0	24.7	23.1	21.4	20.3	19.5	16.7	16.7	16.7			14.6	13.6			10.2					
22.0	23.3	21.9	20.4	19.4	18.8	16.7	16.7	16.7	14.6		14.3	13.2			10.0	9.6				
24.0	21.6	20.8	19.5	18.6	18.1	16.7	16.7	16.2	14.2	12.9	14.0	12.8			9.8	9.3				
26.0	17.9	18.9	18.7	17.9	17.5	16.7	16.7	15.5	13.8	12.7	13.7	12.4	11.0		9.7	8.9				
28.0	14.8	15.7	16.7	17.3	16.9	16.7	16.1	14.8	13.5	12.6	13.3	12.1	10.7		9.5	8.6				
30.0	11.7	12.7	13.9	14.5		14.8	15.4	14.2	13.2	12.4	12.9	11.8	10.4	9.5	9.3	8.3	7.0			
32.0	9.1	10.0	11.0	11.6		12.3	13.7	13.7	13.0	12.3	12.6	11.5	10.2	9.2	8.4	9.1	8.0	6.8		
34.0	6.8	7.6	8.5	9.0		10.0	11.4	12.9	12.6	12.2	12.2	11.2	9.9	9.0	8.3	8.8	7.7	6.6	5.9	
36.0	4.8	5.5	6.3	6.7		8.0	9.2	10.8	11.8	12.1	10.3	10.9	9.7	8.8	8.2	8.4	7.4	6.4	5.8	
38.0		3.7	4.3	4.6		6.2	7.3	8.7	9.7		8.5	10.1	9.5	8.6	8.1	8.2	7.2	6.3	5.7	5.3
40.0						4.6	5.6	6.9	7.7		6.8	8.3	9.3	8.5	8.0	7.9	7.0	6.1	5.6	5.2
42.0						3.1	4.1	5.2	5.8		5.4	6.7	8.5	8.3	8.0	7.5	6.8	5.9	5.4	5.1
44.0							2.7	3.6	4.1		4.1	5.3	6.9	8.1		6.2	6.6	5.8	5.3	5.1
46.0								2.6			2.9	4.0	5.5	6.5		5.0	6.4	5.7	5.2	5.0
48.0											3.9	5.2	6.5	7.5		3.9	5.3	5.5	5.1	5.0
50.0												2.9	3.6			2.9	4.2	5.4	5.1	5.0
54.0																	2.2	3.6	4.6	
58.0																			2.3	
θ(°)	53~84.5	51~84.5	53~84.5	53~84.5	67~84.5	53~84.5	52~84.5	54~84.5	53~84.5	67~84.5	53~84.5	54~84.5	55~84.5	57~84.5	68~84.5	54~84.5	54~84.5	59~84.5	56~84.5	68~84.5
標準フック	80t					25t					11.3t									
フック質量	1270kg					870kg					440kg									
標準巻掛本数	4					2					1									

注) カウンタウエイト78t、アウトリガ張出幅8.5m
または、カウンタウエイト78t、アウトリガ張出幅8.0m

■ TFE性能

TRA+50.5mブーム+1.6m+フルオートラフィングジブ

単位：t

ジブ長さ 作業半径 (m)	10.3m オフセット					17.2m オフセット					24.1m オフセット					31.0m オフセット				
	5°	15°	30°	45°	60°	5°	15°	30°	45°	60°	5°	15°	30°	45°	60°	5°	15°	30°	45°	60°
10.0	21.0																			
11.0	20.9																			
12.0	20.9	19.2									15.9									
14.0	20.3	17.9	15.5								15.8									
16.0	19.0	16.9	14.7	13.3							15.8	13.5								
18.0	17.8	15.9	14.0	12.7	12.0						14.7	12.8								
20.0	16.7	15.0	13.3	12.2	11.6						13.8	12.1	10.3							
22.0	15.8	14.3	12.7	11.8	11.2						13.0	11.4	9.8	8.8						
24.0	14.9	13.6	12.2	11.3	10.9						12.3	10.8	9.4	8.5	7.9					
26.0	14.2	13.0	11.7	11.0	10.6						11.6	10.3	9.0	8.2	7.7					
28.0	13.5	12.4	11.3	10.6	10.3						11.0	9.8	8.6	7.9	7.4					
30.0	12.2	11.9	10.9	10.3	10.1						10.5	9.4	8.3	7.6	7.2					
32.0	9.6	10.5	10.5	10.0	9.8						10.0	9.0	8.0	7.4	7.0					
34.0	7.3	8.1	9.1	9.7							9.5	8.6	7.7	7.2	6.8					
36.0	5.3	6.0	6.9	7.4							8.2	8.3	7.5	6.9	6.6					
38.0		4.2	5.0	5.3							6.4	7.6	7.2	6.6	6.4					
40.0											4.8	5.9	7.0	6.4						
42.0											3.4	4.4	5.6	6.2						
44.0												4.1	4.7							
46.0													3.2							
48.0														4.2	4.7	4.2				
50.0															3.2	4.0				
54.0																			3.2	2.9
58.0																				2.7
θ(°)	56~84.5	55~84.5	57~84.5	57~84.5	66~															

■ TFE性能

TRA+60.0mブーム+1.6m+フルオートラフィングジブ

単位：t

ジブ長さ 作業半径 (m)	10.3m オフセット					17.2m オフセット					24.1m オフセット					31.0m オフセット				
	5°	15°	30°	45°	60°	5°	15°	30°	45°	60°	5°	15°	30°	45°	60°	5°	15°	30°	45°	60°
12.0	11.5																			
14.0	11.4	11.7				8.7														
16.0	11.4	11.7	12.3			8.7														
18.0	11.4	11.6	11.7	10.8		8.7	9.0				6.8									
20.0	11.4	11.6	11.1	10.3	9.6	8.6	8.9				6.8					5.3				
22.0	11.4	11.6	10.6	9.8	9.1	8.6	8.9	8.6			6.8	7.1				5.3				
24.0	10.6	10.6	10.1	9.2	8.7	8.6	8.8	8.1			6.8	7.0				5.3				
26.0	9.7	9.7	9.5	8.8	8.3	8.6	8.6	7.6	6.8		6.8	7.0				5.3	5.3			
28.0	8.9	8.9	8.9	8.3	7.9	7.9	8.0	7.2	6.4	5.9	6.8	7.0	5.9			5.3	5.3			
30.0	8.1	8.1	8.1	7.9	7.5	7.5	7.3	6.8	6.1	5.6	6.8	6.6	5.6			5.3	5.3			
32.0	7.4	7.4	7.4	7.5	7.2	6.7	6.7	6.4	5.8	5.4	6.5	6.2	5.2	4.6		5.3	5.3			
34.0	6.8	6.8	6.8	6.8	6.9	6.2	6.2	6.1	5.5	5.1	6.0	5.8	4.9	4.3		5.3	5.0	4.2		
36.0	5.9	6.2	6.2	6.2		5.6	5.7	5.7	5.2	4.9	5.5	5.4	4.6	4.1		5.3	4.7	3.9		
38.0			5.6	5.7		5.2	5.2	5.3	4.9	4.7	5.0	5.1	4.4	3.9	3.6	4.9	4.4	3.7		
40.0						4.7	4.8	4.9	4.7	4.5	4.6	4.7	4.1	3.7	3.4	4.5	4.1	3.4	3.0	
42.0							4.3	4.4	4.5	4.3	4.2	4.3	3.9	3.5	3.2	4.1	3.8	3.2	2.8	
44.0								4.0	4.1		3.9	3.6	3.3	3.1	3.8	3.6	3.0	2.6		
46.0									3.8			3.6	3.4	3.1	2.9	3.4	3.3	2.8	2.5	
48.0												3.2	2.9	2.8		3.1	2.6	2.3	2.1	
50.0													2.8			2.9	2.5	2.2	2.0	
54.0																2.2	1.9	1.8		
θ (°)	63~84.5	64~84.5	63~84.5	64~84.5	68~84.5	63~84.5	63~84.5	64~84.5	63~84.5	67~84.5	64~84.5	64~84.5	66~84.5	66~84.5	69~84.5	66~84.5	66~84.5	66~84.5	69~84.5	70~84.5
標準フック	25t										11.3t									
フック質量	870kg										440kg									
標準巻掛本数	2										1									

注) カウンタウエイト78t、アウトリガ張出幅8.5m
または、カウンタウエイト78t、アウトリガ張出幅8.0m

■ TFF性能

TRA+40.4mブーム+1.6m+フルオートラフィングジブ

単位：t

ジブ長さ 作業半径 (m)	10.3m オフセット					17.2m オフセット					24.1m オフセット					31.0m オフセット					
	5°	15°	30°	45°	60°	5°	15°	30°	45°	60°	5°	15°	30°	45°	60°	5°	15°	30°	45°	60°	
9.0	37.6																				
10.0	37.5	38.3				16.7															
11.0	37.4	38.1				16.7															
12.0	37.3	38.0				16.7								16.7							
14.0	37.2	37.8	30.0	25.5		16.7	16.7							16.4					10.9		
16.0	37.2	36.0	28.7	24.7	22.7	16.7	16.7							16.0					10.9		
18.0	30.1	31.7	27.5	24.0	22.3	16.7	16.7	16.7						15.6	14.2				10.9		
20.0	24.1	25.5	26.4	23.4	22.0	16.7	16.7	16.7	14.9					15.2	13.7				10.7		
22.0	19.4	20.6	22.1	22.8	21.8	16.7	16.7	16.7	14.4	13.1				14.8	13.3				10.5	9.8	
24.0	15.3	16.6	18.0	18.9	19.3	16.7	16.7	16.2	14.0	12.9	14.3	12.9	11.5						10.3	9.4	
26.0	11.6	12.8	14.4	15.2	15.5	15.3	16.7	15.6	13.7	12.7	13.8	12.5	11.1						10.1	9.0	
28.0	8.6	9.6	10.9	11.8		12.2	14.0	15.1	13.3	12.5	13.3	12.1	10.8	9.6					9.9	8.6	7.3
30.0	6.0	6.9	8.0	8.7		9.5	11.1	13.2	13.0	12.4	12.1	11.8	10.5	9.3	8.5				9.5	8.3	7.1
32.0		4.6	5.5	6.0		7.2	8.7	10.6	11.9	12.3	9.8	11.5	10.2	9.1	8.4				9.1	8.0	6.8
34.0						5.2	6.5	8.2	9.4	9.9	7.7	9.6	9.9	8.9	8.2	8.7	7.7	6.6	6.0		
36.0						3.5	4.7	6.2	7.1		6.0	7.6	9.7	8.7	8.1	8.3	7.4	6.4	5.8		
38.0								4.3	5.1		4.4	5.9	8.0	8.5	8.1	6.7	7.2	6.2	5.7	5.2	
40.0												4.4	6.3	7.6	8.0	5.3	6.9	6.1	5.6	5.1	
42.0												4.7	5.9			4.0	5.7	5.9	5.4	5.1	
44.0													4.3			2.8	4.4	5.8	5.3	5.0	
46.0																	3.2	5.1	5.2	5.0	
48.0																			3.9	5.1	5.0
50.0																			2.7	3.9	
θ (°)	56~84.5	55~84.5	57~84.5	58~84.5	67~84.5	54~84.5	58~84.5	58~84.5	59~84.5	66~84.5	58~84.5	59~84.5	61~84.5	61~84.5	67~84.5	57~84.5	59~84.5	60~84.5	63~84.5	67~84.5	
標準フック	80t										25t					11.3t					
フック質量	1270kg										870kg					440kg					
標準巻掛本数	4										2					1					

注) カウンタウエイト78t、アウトリガ張出幅6.8m
または、カウンタウエイト58t、アウトリガ張出幅8.5m
または、カウンタウエイト58t、アウトリガ張出幅8.0m

■ TFF性能

TRA+45.4mブーム+1.6m+フルオートラフィングジブ

単位：t

ジブ長さ 作業半径 (m)	10.3m オフセット					17.2m オフセット					24.1m オフセット					31.0m オフセット						
	5°	15°	30°	45°	60°	5°	15°	30°	45°	60°	5°	15°	30°	45°	60°	5°	15°	30°	45°	60°		
9.0	28.2																					
10.0	28.1																					
11.0	28.0	28.6				16.7																
12.0	27.9	28.5				16.7																
14.0	27.8	27.7	25.2			16.7	16.7							15.5								
16.0	27.8	26.0	23.8	22.3	21.3	16.7	16.7							15.2					10.6			
18.0	26.2	24.5	22.5	21.2	20.3	16.7	16.7							14.9	14.0				10.4			
20.0	24.3	23.1	21.4	20.3	19.5	16.7	16.7	16.7						14.6	13.6				10.2			
22.0	19.6	20.8	20.4	19.4	18.8	16.7	16.7	16.7	14.6					14.3	13.2				10.0	9.6		
24.0	15.5	16.8	18.2	18.6	18.1	16.7	16.7	16.2	14.2	12.9	14.0	12.8							9.8	9.3		
26.0	11.8	13.1	14.7	15.5	15.9	15.3	16.7	15.5	13.8	12.7	13.7	12.4	11.0						9.7	8.9		
28.0	8.8	9.9	11.3	12.2	12.5	12.2	14.0	14.8	13.5	12.6	13.3	12.1	10.7						9.5	8.6		
30.0	6.2	7.2	8.4	9.1		9.5	11.2	13.2	13.2	12.4	11.9	11.8	10.4	9.5					9.3	8.3	7.0	
32.0			5.9	6.5		7.2	8.7	10.7	12.1	12.3	9.6	11.5	10.2	9.2	8.4				9.1	8.0	6.8	
34.0						5.2	6.6	8.4	9.7	10.3	7.6	9.5	9.9	9.0	8.3	8.8	7.7	6.6	5.9			
36.0							4.7	6.3	7.4	7.9	5.8	7.6	9.7	8.8	8.2	8.0	7.4	6.4	5.8			
38.0								4.5	5.5			5.8	8.0	8.6	8.1	6.4	7.2	6.3	5.7	5.3		
40.0												4.3	6.3	7.8	8.0	5.0	6.9	6.1	5.6	5.2		
42.0												4.7	6.1	6.7		3.8	5.5	5.9	5.4	5.1		
44.0														4.5				4.2	5.8	5.3	5.1	
46.0																			5.1	5.2	5.0	
48.0																			3.9	5.1	5.0	
50.0																				4.0	4.6	
θ (°)	61~84.5	62~84.5	61~84.5	62~84.5	67~84.5	62~84.5	62~84.5	62~84.5	63~84.5	67~84.5	63~84.5	63~84.5	65~84.5	65~84.5	68~84.5	62~84.5	64~84.5	65~84.5	66~84.5	68~84.5		
標準フック	80t										25t					11.3t						
フック質量	1270kg										870kg					440kg						
標準巻掛本数	4										2					1						

注) カウンタウエイト78t、アウトリガ張出幅6.8m
または、カウンタウエイト58t、アウトリガ張出幅8.5m
または、カウンタウエイト58t、アウトリガ張出幅8.0m

TRA+フルオートラフィングジブ



■ TFF性能

TRA+50.5mブーム+1.6m+フルオートラフィングジブ

単位：t

ジブ長さ 作業半径 (m)	10.3m オフセット					17.2m オフセット					24.1m オフセット					31.0m オフセット				
	5°	15°	30°	45°	60°	5°	15°	30°	45°	60°	5°	15°	30°	45°	60°	5°	15°	30°	45°	60°
10.0	21.0																			
11.0	20.9																			
12.0	20.9	19.2				15.9														
14.0	20.3	17.9	15.5			15.8														
16.0	19.0	16.9	14.7	13.3		15.8	13.5				12.2									
18.0	17.8	15.9	14.0	12.7	12.0	14.7	12.8				12.2				9.0					
20.0	16.7	15.0	13.3	12.2	11.6	13.8	12.1	10.3			11.7	10.1			9.0					
22.0	15.8	14.3	12.7	11.8	11.2	13.0	11.4	9.8	8.8		11.0	9.5			8.9					
24.0	14.9	13.6	12.2	11.3	10.9	12.3	10.8	9.4	8.5	7.9	10.4	9.0	7.7		8.9	8.0				
26.0	12.3	13.0	11.7	11.0	10.6	11.6	10.3	9.0	8.2	7.7	9.8	8.6	7.3		8.8	7.6				
28.0	9.2	10.4	11.3	10.6	10.3	11.0	9.8	8.6	7.9	7.4	9.3	8.2	7.0		8.3	7.3				
30.0	6.7	7.7	8.9	9.7	10.1	9.7	9.4	8.3	7.6	7.2	8.8	7.8	6.7	5.9	7.9	6.9	5.9			
32.0			6.4	7.1	7.3	7.4	9.0	7.0	8.4	7.4	8.4	7.5	6.5	5.7	5.1	7.5	6.6	5.6		
34.0						5.5	6.9	7.7	7.2	6.8	7.6	7.1	6.2	5.4	4.9	7.2	6.3	5.3		
36.0								6.7	6.9	6.6	5.9	6.8	5.9	5.2	4.8	6.8	6.0	5.1	4.4	
38.0									5.9	6.3		6.0	5.6	5.0	4.6	6.4	5.8	4.8	4.2	
40.0													5.3	4.8	4.4	5.0	5.5	4.6	4.0	3.6
42.0													4.9	4.6	4.3		5.2	4.3	3.8	3.4
44.0														4.4	4.2		4.2	4.1	3.6	3.3
46.0																		3.9	3.5	3.2
48.0																		3.7	3.3	3.1
50.0																			3.2	3.0
θ(°)	63~84.5	64~84.5	64~84.5	65~84.5	66~84.5	63~84.5	66~84.5	66~84.5	66~84.5	67~84.5	66~84.5	67~84.5	67~84.5	67~84.5	68~84.5	66~84.5	67~84.5	68~84.5	69~84.5	70~84.5
標準フック	25t										11.3t									
フック質量	870kg										440kg									
標準巻掛本数	2										1									

注) カウンタウエイト78t、アウトリガ張出幅6.8m
または、カウンタウエイト58t、アウトリガ張出幅8.5m
または、カウンタウエイト58t、アウトリガ張出幅8.0m

■ TFF性能

TRA+60.0mブーム+1.6m+フルオートラフィングジブ

単位：t

ジブ長さ 作業半径 (m)	10.3m オフセット					17.2m オフセット					24.1m オフセット					31.0m オフセット				
	5°	15°	30°	45°	60°	5°	15°	30°	45°	60°	5°	15°	30°	45°	60°	5°	15°	30°	45°	
12.0	11.5																			
14.0	11.4	11.7								8.7										
16.0	11.4	11.7	12.3							8.7										
18.0	11.4	11.6	11.7	10.8						8.7	9.0					6.8				
20.0	11.4	11.6	11.1	10.3	9.6					8.6	8.9					6.8				5.3
22.0	11.4	11.6	10.6	9.8	9.1					8.6	8.9	8.6				6.8	7.1			5.3
24.0	10.6	10.6	10.1	9.2	8.7					8.6	8.8	8.1				6.8	7.0			5.3
26.0	9.7	9.7	9.5	8.8	8.3					8.6	8.6	7.6	6.8			6.8	7.0			5.3
28.0	8.9	8.9	8.9	8.3	7.9					7.9	8.0	7.2	6.4	5.9		6.8	7.0	5.9		5.3
30.0			8.1	8.1	7.9	7.5	7.3	7.3	6.8	6.1	5.6	6.8	6.6	5.6						5.3
32.0					7.5	7.2	6.7	6.7	6.4	5.8	5.4	6.5	6.2	5.2	4.6					5.3
34.0										6.2	6.1	5.5	5.1	6.0	5.8	4.9	4.3			5.3
36.0												5.7	5.2	4.9		5.4	4.6	4.1		5.3
38.0													4.9	4.7		5.1	4.4	3.9	3.6	4.9
40.0																4.1	3.7	3.4		4.1
42.0																	3.5	3.2		3.2
44.0																	3.3	3.1		3.0
46.0																				2.5
48.0																				2.3
θ(°)	70~84.5	69~84.5	70~84.5	70~84.5	70~84.5	70~84.5	70~84.5	71~84.5	71~84.5	71~84.5	71~84.5	71~84.5	71~84.5	71~84.5	72~84.5	71~84.5	72~84.5	72~84.5	71~84.5	73~84.5
標準フック	25t										11.3t									
フック質量	870kg										440kg									
標準巻掛本数	2										1									

注) カウンタウエイト78t、アウトリガ張出幅6.8m
または、カウンタウエイト58t、アウトリガ張出幅8.5m
または、カウンタウエイト58t、アウトリガ張出幅8.0m

■ TFF性能

TRA+55.6mブーム+1.6m+フルオートラフィングジブ

単位：t

ジブ長さ 作業半径 (m)	10.3m オフセット					17.2m オフセット					24.1m オフセット					31.0m オフセット				
	5°	15°	30°	45°	60°	5°	15°	30°	45°	60°	5°	15°	30°	45°	60°	5°	15°	30°	45°	60°
11.0	15.0																			
12.0	15.0																			
14.0	14.9	15.2				11.7														
16.0	14.9	15.0	13.3			11.6					8.8									
18.0	14.8	14.1	12.6	11.6	11.0	11.6	11.5				8.8					6.8				
20.0	14.2	13.3	12.0	11.1	10.5	11.6	10.9	9.4			8.8					6.7				
22.0	13.1	12.6	11.4	10.6	10.0	11.5	10.3	9.0			8.8	9.0				6.7				
24.0	12.1	11.9	10.9	10.1	9.5	10.9	9.7	8.4	7.5		8.8	8.5				6.7				
26.0	11.1	11.0	10.4	9.6	9.1	10.3	9.2	7.9	7.1	6.5	8.8	8.1	6.8			6.7	7.0			
28.0	10.0	10.2	9.9	9.2	8.7	9.7	8.7	7.5	6.7	6.2	8.6	7.6	6.4			6.7	6.7			
30.0	7.4	8.4	9.4	8.7	8.4	9.0	8.2	7.1	6.4	5.9	8.0	7.2	6.0			6.7	6.2			
32.0			7.2	8.0	8.0	7.6	7.7	6.7	6.0	5.6	7.5	6.7	5.7	5.0		6.7	5.8	4.8		
34.0						7.1	6.3	5.7	5.4	6.9	6.3	5.4	4.7	4.3	6.3	5.4	4.5			
36.0							6.0	5.5	5.2	6.3	5.9	5.1	4.5	4.1	5.9	5.1	4.3			
38.0								5.2	5.0		5.6	4.8	4.3	3.9	5.5	4.8	4.0	3.5		
40.0										4.9	4.5	4.0	3.7	5.0	4.5	3.8	3.3			
42.0											4.3	3.8	3.6		4.2	3.5	3.1			
44.0												3.6	3.4			3.3	2.9	2.7		
46.0													3.3			3.1	2.8	2.5		
48.0																	2.6	2.4		
50.0																		2.5	2.3	
θ(°)	66~84.5	67~84.5	67~84.5	68~84.5	68~84.5	68~84.5	68~84.5	69~84.5	69~84.5	69~84.5	68~84.5	68~84.5	69~84.5	69~84.5	71~84.5	71~84.5	71~84.5	72~84.5		
標準フック	25t										11.3t									
フック質量	870kg										440kg									
標準巻掛本数	2										1									

注) カウンタウエイト78t、アウトリガ張出幅6.8m
または、カウンタウエイト58t、アウトリガ張出幅8.5m
または、カウンタウエイト58t、アウトリガ張出幅8.0m

■ TFG性能

TRA+40.4mブーム+1.6m+フルオートラフィングジブ

単位：t

ジブ長さ 作業半径 (m)	10.3m オフセット					17.2m オフセット					24.1m オフセット					31.0m オフセット						
	5°	15°	30°	45°	60°	5°	15°	30°	45°	60°	5°	15°	30°	45°	60°	5°	15°	30°	45°	60°		
9.0	37.6																					
10.0	37.5	38.3				16.7																
11.0	37.4	38.1				16.7																
12.0	37.3	38.0				16.7					16.7											
14.0	37.2	37.8	30.0	25.5		16.7	16.7				16.4				10.9							
16.0	31.7	33.7	28.7	24.7	22.7	16.7	16.7				16.0				10.9							
18.0	24.7	26.4	27.5	24.0	22.3	16.7	16.7	16.7			15.6	14.2			10.9							
20.0	19.3	20.7	22.6	23.4	22.0	16.7	16.7	16.7	14.9		15.2	13.7			10.7							
22.0	14.6	16.2	17.9	19.1	19.7	16.7	16.7	16.7	14.4	13.1	14.8	13.3			10.5	9.8						
24.0	10.8	12.1	13.9	15.1	15.5	14.5	16.4	16.2	14.0	12.9	14.3	12.9	11.5		10.3	9.4						
26.0	7.6	8.8	10.3	11.3	11.6	11.2	13.2	15.5	13.7	12.7	13.8	12.5	11.1		10.1	9.0						
28.0		6.0	7.3	8.1		8.5	10.3	12.6	13.3	12.5	11.0	12.1	10.8	9.6	9.9	8.6	7.3					
30.0				5.3		6.1	7.7	9.8	11.4	12.3	8.7	10.9	10.5	9.3	8.5	9.5	8.3	7.1				
32.0							5.6	7.4	8.8	9.5	6.6	8.6	10.2	9.1	8.4	9.0	8.0	6.8				
34.0								5.3	6.5	7.0	4.9	6.7	9.1	8.9	8.2	7.2	7.7	6.6	6.0			
36.0									4.4			4.9	7.2	8.7	8.1	5.6	7.4	6.4	5.8			
38.0											5.4	7.0	7.9	4.2	6.1	6.2	5.7	5.2		5.2		
40.0												5.2	5.9		4.7	6.1	5.6	5.1				
42.0																5.6	5.4	5.1				
44.0																4.3	5.3	5.0				
46.0																	4.6	5.0				
48.0																		3.3	3.9			
θ (°)	62~84.5	61~84.5	63~84.5	61~84.5	67~84.5	61~84.5	63~84.5	63~84.5	62~84.5	66~84.5	62~84.5	64~84.5	66~84.5	66~84.5	67~84.5	63~84.5	65~84.5	67~84.5	65~84.5	67~84.5		
標準フック	80t					25t					11.3t											
フック質量	1270kg					870kg					440kg											
標準巻掛本数	4					2					1											

注) カウンタウエイト58t、アウトリガ張出幅6.8m
または、カウンタウエイト47t、アウトリガ張出幅8.5m
または、カウンタウエイト47t、アウトリガ張出幅8.0m

■ TFG性能

TRA+50.5mブーム+1.6m+フルオートラフィングジブ

単位：t

ジブ長さ 作業半径 (m)	10.3m オフセット					17.2m オフセット					24.1m オフセット					31.0m オフセット									
	5°	15°	30°	45°	60°	5°	15°	30°	45°	60°	5°	15°	30°	45°	60°	5°	15°	30°	45°	60°					
10.0	21.0																								
11.0	20.9																								
12.0	20.9	19.2									15.9														
14.0	20.3	17.9	15.5								15.8														
16.0	19.0	16.9	14.7	13.3							15.8	13.5			12.2										
18.0	17.8	15.9	14.0	12.7	12.0						14.7	12.8			12.2					9.0					
20.0	16.7	15.0	13.3	12.2	11.6						13.8	12.1	10.3		11.7	10.1				9.0					
22.0	15.3	14.3	12.7	11.8	11.2						13.0	11.4	9.8	8.8		11.0	9.5			8.9					
24.0	11.4	12.8	12.2	11.3	10.9						12.3	10.8	9.4	8.5	7.9	10.4	9.0	7.7		8.9	8.0				
26.0	8.3	9.5	11.1	11.0	10.6						11.4	10.3	9.0	8.2	7.7	9.8	8.6	7.3		8.8	7.6				
28.0			8.1	9.1	9.5						8.7	9.8	8.6	7.9	7.4	9.3	8.2	7.0		8.3	7.3				
30.0											8.0	8.3	7.6	7.2	6.7	8.6	7.8	6.7	5.9	7.9	6.9	5.9			
32.0												7.9	7.4	7.0	6.5	7.5	6.5	5.7	5.1	7.5	6.6	5.6			
34.0													7.1	6.8		6.7	6.2	5.4	4.9	6.9	6.3	5.3			
36.0														5.7			5.9	5.2	4.8	5.3	6.0	5.1	4.4		
38.0																		5.0	4.6		5.8	4.8	4.2		
40.0																		4.8	4.4			4.6	4.0	3.6	
42.0																						4.3	3.8	3.4	
44.0																							3.6	3.3	
46.0																							3.5	3.2	
48.0																								3.1	
θ (°)	67~84.5	69~84.5	68~84.5	69~84.5	70~84.5	69~84.5	69~84.5	70~84.5	70~84.5	69~84.5	70~84.5	70~84.5	70~84.5	69~84.5	70~84.5	69~84.5	70~84.5	72~84.5	71~84.5	73~84.5	69~84.5	71~84.5	73~84.5	73~84.5	72~84.5
標準フック	25t					11.3t																			
フック質量	870kg					440kg																			
標準巻掛本数	2					1																			

注) カウンタウエイト58t、アウトリガ張出幅6.8m
または、カウンタウエイト47t、アウトリガ張出幅8.5m
または、カウンタウエイト47t、アウトリガ張出幅8.0m

■ TFG性能

TRA+45.4mブーム+1.6m+フルオートラフィングジブ

単位：t

ジブ長さ 作業半径 (m)	10.3m オフセット					17.2m オフセット					24.1m オフセット					31.0m オフセット								
	5°	15°	30°	45°	60°	5°	15°	30°	45°	60°	5°	15°	30°	45°	60°	5°	15°	30°	45°	60°				
9.0	28.2																							
10.0	28.1																							
11.0	28.0	28.6				16.7																		
12.0	27.9	28.5				16.7																		
14.0	27.8	27.7	25.2			16.7	16.7				15.5													
16.0	27.8	26.0	23.8	22.3	21.3	16.7	16.7				15.2				10.6									
18.0	24.9	24.5	22.5	21.2	20.3	16.7	16.7				14.9	14.0			10.4									
20.0	19.5	20.9	21.4	20.3	19.5	16.7	16.7	16.7			14.6	13.6			10.2									
22.0	14.8	16.4	18.2	19.4	18.8	16.7	16.7	16.7	14.6		14.3	13.2			10.0	9.6								
24.0	11.0	12.4	14.1	15.4	15.9	14.4	16.5	16.2	14.2	12.9	14.0	12.8			9.8	9.3								
26.0	7.8	9.0	10.6	11.7	12.1	11.2	13.2	15.5	13.8	12.7	13.6	12.4	11.0		9.7	8.9								
28.0			7.6	8.5	8.8	8.5	10.3	12.7	13.5	12.6	10.9	12.1	10.7		9.5	8.6								
30.0						6.1	7.8	10.0	11.6	12.4	8.5	10.7	10.4	9.5	9.3	8.3	7.0							
32.0							5.6	7.6	9.0	9.8	6.5	8.5	10.2	9.2	8.4	8.7	8.0	6.8						
34.0								5.5	6.8	7.4		6.6	9.1	9.0	8.3	6.9	7.7	6.6	5.9					
36.0												7.2	8.8	8.2	5.3	7.4	6.4	5.8						
38.0												5.4	7.1	8.1		5.9	6.3	5.7	5.3					
40.0													5.4	6.2		4.5	6.1	5.6	5.2					
42.0																	5.6	5.4	5.1					
44.0																	4.3	5.3	5.1					
46.0																		4.6	5.0					
48.0																			4.2					
θ (°)	65~84.5	66~84.5	66~84.5	67~84.5	67~84.5	66~84.5	66~84.5	67~84.5	68~84.5	67~84.5	67~84.5	69~84.5	69~84.5	69~84.5	70~84.5	67~84.5	68~84.5	69~84.5	71~84.5	70~84.5				
標準フック	80t					25t					11.3t													
フック質量	1270kg					870kg					440kg													
標準巻掛本数	4					2					1													

注) カウンタウエイト58t、アウトリガ張出幅6.8m
または、カウンタウエイト47t、アウトリガ張出幅8.5m
または、カウンタウエイト47t、アウトリガ張出幅8.0m

■ TFG性能

TRA+55.6mブーム+1.6m+フルオートラフィングジブ

単位：t

ジブ長さ 作業半径 (m)	10.3m オフセット					17.2m オフセット					24.1m オフセット					31.0m オフセット				
	5°	15°	30°	45°	60°	5°	15°	30°	45°	60°	5°	15°	30°	45°	60°	5°	15°	30°	45°	

TRA+フルオートラフィングジブ

■ TFG性能

TRA+60.0mブーム+1.6m+フルオートラフィングジブ

単位：t

ジブ長さ 作業半径 (m)	10.3m オフセット					17.2m オフセット					24.1m オフセット				31.0m オフセット			
	5°	15°	30°	45°	60°	5°	15°	30°	45°	60°	5°	15°	30°	45°	5°	15°	30°	45°
12.0	11.5																	
14.0	11.4	11.7				8.7												
16.0	11.4	11.7	12.3			8.7												
18.0	11.4	11.6	11.7	10.8		8.7	9.0				6.8							
20.0	11.4	11.6	11.1	10.3	9.6	8.6	8.9				6.8				5.3			
22.0	11.4	11.6	10.6	9.8	9.1	8.6	8.9	8.6			6.8	7.1			5.3			
24.0	10.6	10.6	10.1	9.2	8.7	8.6	8.8	8.1			6.8	7.0			5.3			
26.0		9.7	9.5	8.8	8.3	8.6	8.6	7.6	6.8		6.8	7.0			5.3	5.3		
28.0			8.8	8.3	7.9	7.9	8.0	7.2	6.4	5.9	6.8	7.0	5.9		5.3	5.3		
30.0							7.3	6.8	6.1	5.6	6.8	6.6	5.6		5.3	5.3		
32.0								6.4	5.8	5.4		6.2	5.2	4.6	5.3	5.3		
34.0									5.5	5.1			4.9	4.3		5.0	4.2	
36.0										4.9			4.6	4.1		4.7	3.9	
38.0														3.9			3.7	
40.0																	3.4	3.0
42.0																		2.8
44.0																		2.6
θ (°)	73~84.5	73~84.5	72~84.5	73~84.5	74~84.5	73~84.5	73~84.5	74~84.5	74~84.5	73~84.5	74~84.5	75~84.5	75~84.5	76~84.5	75~84.5	76~84.5	77~84.5	77~84.5
標準フック	25t					11.3t												
フック質量	870kg					440kg												
標準巻掛本数	2					1												

注) カウンタウエイト58t、アウトリガ張出幅6.8m
 または、カウンタウエイト47t、アウトリガ張出幅8.5m
 または、カウンタウエイト47t、アウトリガ張出幅8.0m