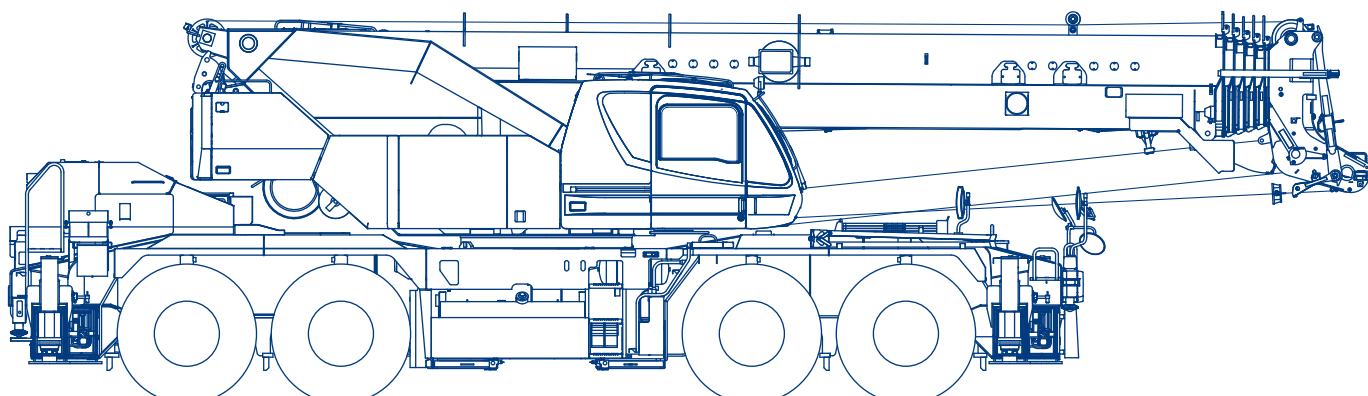


Lifting your dreams

# GR-1000N

ブーム  
フルオートジブ(FAJ)

**CREVO**  
1000G4



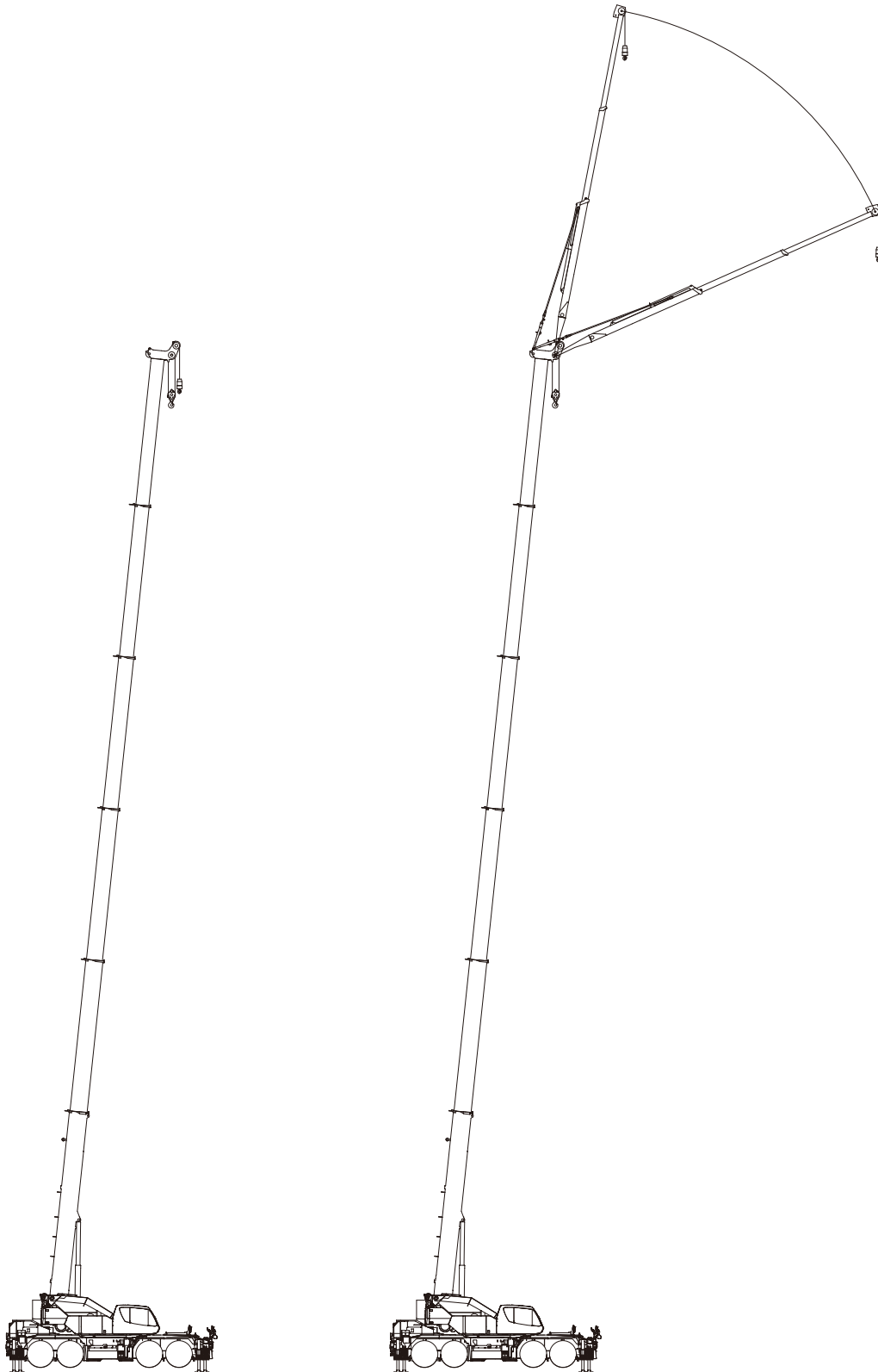
**SHOWA Co.,LTD.**

**ROUGH TERRAIN CRANE**

# ROUGH TERRAIN CRANE GR-1000N

**CREVO**  
1000G4

## 構成図



ブーム

フルオートジブ  
FAJ



# INDEX

■ 諸元	・クレーン、キャリア	P 2
■ 走行	・公道走行状態	P 3
	・最小直角通路幅	P 4
■ 搬送	・搬送主要部品	P 5
■ 設置	・フック寸法 (ブーム、フルオートジブ(FAJ))	P 6
	・アウトリガ張出幅・テールスイング	P 7
■ 定格総荷重表	・ブーム	P 8
	・フルオートジブ(FAJ)	P 32
■ 作業半径・揚程図	・作業半径・揚程図	P 60
■ 作業領域	・作業領域図 (標準性能)	P 64
	(スマートチャート性能)	P 68

カウンタウエイトとアウトリガ張出幅の組合せによって次のように定格総荷重表を選定し該当ページを読み取ってください。

ブーム						
	カウンタウエイトあり (4.0 t)		カウンタウエイトなし (0.0 t)			
		 スマートチャート1(前方)	● (P14)	 スマートチャート1(前方)	● (P22)	
 スマートチャート1		● (P14)	 スマートチャート1	● (P22)		
 スマートチャート2		● (P15)	 スマートチャート2	● (P23)		
アウトリガ張出幅		7.8 m	● (P16)	アウトリガ張出幅	7.8 m	● (P24)
		7.6 m	● (P17)		7.6 m	● (P25)
		7.2 m	● (P18)		7.2 m	● (P26)
		6.4 m	● (P19)		6.4 m	● (P27)
		5.38 m	● (P20)		5.38 m	● (P28)
		4.18 m	● (P21)		4.18 m	● (P29)
2.36 m		—	2.36 m	● (P30)		
アウトリガ不使用 静止時/走行時 (前方・全周)		● (P31)	アウトリガ不使用 静止時/走行時 (前方・全周)		● (P31)	

ブーム+フルオートジブ(FAJ)						
	カウンタウエイトあり (4.0 t)		カウンタウエイトなし (0.0 t)			
		 スマートチャート1	● (P36)	 スマートチャート1	● (P48)	
 スマートチャート2		● (P37)	 スマートチャート2	● (P49)		
アウトリガ張出幅		7.8 m	● (P39)	アウトリガ張出幅	7.8 m	● (P51)
		7.6 m	● (P40)		7.6 m	● (P52)
		7.2 m	● (P42)		7.2 m	● (P54)
		6.4 m	● (P43)		6.4 m	● (P55)
		5.38 m	● (P45)		5.38 m	● (P57)
		4.18 m	● (P46)		4.18 m	● (P58)

注) 一印の組合せでは、クレーン作業を行わないでください。

ブーム  
FAJ

# 諸元

## ■クレーン

クレーン 容 量	10.2mブーム	100,000 kg × 1.6m (10本掛×2)
	13.7mブーム	45,000 kg × 5.0m (9本掛)
	17.2mブーム	45,000 kg × 3.5m (9本掛)
	20.7mブーム	40,000 kg × 4.5m (8本掛)
	24.2mブーム	35,000 kg × 3.5m (7本掛)
	27.7mブーム	25,000 kg × 5.5m (5本掛)
	31.2mブーム	20,000 kg × 7.0m (4本掛)
	34.7mブーム	18,400 kg × 6.5m (4本掛)
	38.2mブーム	15,000 kg × 7.0m (3本掛)
	41.7mブーム	12,100 kg × 9.0m (3本掛)
	45.2mブーム	9,700 kg × 11.0m (3本掛)
	48.0mブーム	7,500 kg × 12.0m (3本掛)
	8.4mジブ	4,000 kg × 16.0m (1本掛)
	13.1mジブ	2,800 kg × 14.0m (1本掛)
	17.7mジブ	1,500 kg × 11.0m (1本掛)
シングルトップ	5,000 kg (1本掛)	
最大地上揚程	ブーム 48.7m ジブ 66.3m	
最大作業半径	ブーム 38.0m(標準性能、CW無)、44.0m(スマートチャート1、CW付) ジブ 44.0m(標準性能、CW無)、56.0m(スマートチャート1、CW付)	
ブーム長さ	10.2m~48.0m	
ブーム伸縮長さ	37.8m	
ブーム伸長速度	37.8m/310s	
ジブ長さ	8.4m~17.7m	
巻き上げ速度 (ローフスピード)	主 巻	127m/min(5層)
	補 巻	115m/min(3層)
フック 巻き上げ速度	主 巻	12.7m/min(10本掛)
	補 巻	115m/min(1本掛)
巻き下げ速度 (ローフスピード) [参考]	主 巻	標準120m/min(5層)、高速183m/min(5層)
	補 巻	標準100m/min(3層)、高速156m/min(3層)
ブーム起伏角度	0°~84.0°	
ブーム上げ速度	0°~84.0°/63s	
旋 回 角 度	360°連続	
旋 回 速 度	1.85min <sup>-1</sup> {rpm}	
ワイヤロープ	主 巻	径16mm×長さ230m 非自転性ワイヤロープ
	補 巻	径16mm×長さ147m 非自転性ワイヤロープ
フック	50t吊り(10本掛)、35t吊り(7本掛)、5.0t吊り(1本掛)	
ブーム形式	ラウンド形6段油圧伸縮式(各段ピンロック方式)	
ブーム伸縮装置	複動油圧シリンダ直押し1本	
ジブ形式	クイックターン式(ブーム下抱込側面格納式) 3段(3段油圧伸縮式)、オフセット5°~60°油圧無段階傾斜式	
シングルトップ形式	先端ブーム固定式	
巻き上げ装置	油圧モータ駆動遊星歯車減速式、自動ブレーキ、高速巻き下げ機能、シングルウインチ2基、圧力補償付流量調整弁付	
ブーム起伏装置	複動油圧シリンダ直押し2本、圧力補償付流量調整弁付	
旋 回 装 置	油圧モータ駆動遊星歯車減速式、ボールベアリング式、旋回フリーロック切換式、ネガティブブレーキ	
カウンタウエイト	4t	
アウトリガ	全油圧式H型(フロート一体型)、スライドジャッキ各個操作装置付、張出幅:最大7.8m、中間7.6m、7.2m、6.4m、5.38m、4.18m、最小2.36m、	
操作方式	電気操作式	
作業時最大路面荷重	45.3t	
動力取出方式	PTO湿式多板クラッチ式	
油 圧 ポンプ	2連可変ピストンポンプ、2連ギヤポンプ	
安 全 装 置	過負荷防止装置(AML)、旋回自動停止装置、起伏緩停止装置、巻過防止装置、作業領域制御装置、アウトリガ張出幅検出装置、水準器、玉掛けロープはずれ止め、油圧安全弁、伸縮シリンダ油圧ロック装置、起伏シリンダ油圧ロック装置、ジブ伸縮シリンダ油圧ロック装置、パワーチルトシリンダ油圧ロック装置、ジャッキシリンダ油圧ロック装置、旋回ロック装置	
	除湿機能付フルオートエアコン、作動油温度計、拡声器、FM-AMラジオ、オイルクーラー、視覚式ドラムインジケータ、ドラム回転音装置、旋回作動音装置、カウンタウエイト着脱装置 操作ペダル…ISO配列の場合:伸縮用および補巻用 タダ配列の場合:起伏用および伸縮用 作業準備用ラジオコン、テレマティクス用通信端末、無線LAN通信端末、燃料消費モニター、エコモード、作動油目づまり警報装置	
付 属 装 置	除湿機能付フルオートエアコン、作動油温度計、拡声器、FM-AMラジオ、オイルクーラー、視覚式ドラムインジケータ、ドラム回転音装置、旋回作動音装置、カウンタウエイト着脱装置 操作ペダル…ISO配列の場合:伸縮用および補巻用 タダ配列の場合:起伏用および伸縮用 作業準備用ラジオコン、テレマティクス用通信端末、無線LAN通信端末、燃料消費モニター、エコモード、作動油目づまり警報装置	
付 属 品	盤木(4枚)、アルミ敷板(4枚)	

## ■キャリヤ

車名および型式		タダノ YDS-T013
エンジン	名 称	カミンズ QSL9-4B (過給機、給気冷却器および尿素SCRシステム付)
	形 式	水冷4サイクル6気筒直噴射式ディーゼルエンジン
	総排気量	8,849L
	最高出力	283kW{385PS}/1,900min <sup>-1</sup> {rpm}
	最大トルク	1,627N·m{1166kgf·m}/1,500min <sup>-1</sup> {rpm}
トルクコンバータ形式	3要素1段(自動ロックアップ機構付)	
変 速 機 形 式	自動及び手動変速式、パワーシフト式(湿式多板クラッチ)前進4段、後退1段(Hi,Lo付)	
減 速 機 形 式	車軸2段減速式(2、3、4軸)	
駆 動 方 式	4WD(8×4)-6WD(8×6)切換式	
車軸方式(全軸)	全浮動式	
懸架方式(全軸)	ハイロニューマチックサスペンション(油圧ロックシリンダ付)	
ステアリング形式	全油圧式パワーステアリング	
ブレーキ	主ブレーキ	空気油圧複合式ディスクブレーキ
	駐車ブレーキ	空気式推進軸制御内部拡張形スプリングブレーキ(2、4軸)
	補助ブレーキ	永久磁石式リターダ、エンジンリターダ、作業用補助制動装置
フ レ ー ム	箱型溶接構造	
バ ッ テ リ	12V-120Ah×2個(24V)	
燃料タンク容量	400L	
尿素水タンク容量	38L	
タイヤ	前 輪	385/95 R25 170E ROAD
	後 輪	385/95 R25 170E ROAD
運 転 室	乗車定員1人、内装付、液体封入ゴムマウント方式(ビスカス)、フルアジャスタブルシート(ヘッドレスト、アームレスト、シートベルト付)、アジャスト式ハンドル(チルト、伸縮)、間欠式フロント天井ワイパー(ウォッシャー付)、パワーウィンドー、サイドバイザー	
安 全 装 置	緊急呼び取装置、サスペンションロック装置、リヤステアリングロック装置、エンジンオーバーラン警報装置、オーバシフト防止装置、駐車ブレーキ警報装置、ブーム左右サイドカメラ、ラジエータ液面警報装置、作動油漏れ警報装置	
付 属 装 置	ヒータ付電動格納ミラー、俯瞰映像表示装置、盗難防止装置、タイヤ歯止め、LEDヘッドランプ、人物検知警報装置	

### ●オプション

ウインチドラム監視カメラ、リモコンサーチライト、AML外部表示灯、路肩灯、マーカーランプ、LEDマーカーランプ、外部音声警報装置、集中給油装置、ハロゲンヘッドランプ、作業用後方監視カメラ、風速計、LED作業灯

### ●走行時寸法

全 長	13,240mm
全 幅	2,780mm
全 高	3,750mm
軸 距	1,500mm
	+ 4,000mm
	+ 1,500mm
輪 距	前輪 2,330mm
	後輪 2,330mm

### ●走行性能

最 高 速 度	49km/h
登坂能力(tanθ)	0.46
最小回転半径	7.5m (8輪ステアリング)
	11.5m (前4輪ステアリング)

### ●重量

車両総重量	41,295kg
前前軸重	10,240kg
前後軸重	10,500kg
後前軸重	10,320kg
後後軸重	10,235kg

### ●最大ジャッキ反力(作業時最大路面荷重)

ブ ー ム	45.3t
ジ ブ	32.4t

**SHOWA Co.,LTD.**

# 走行

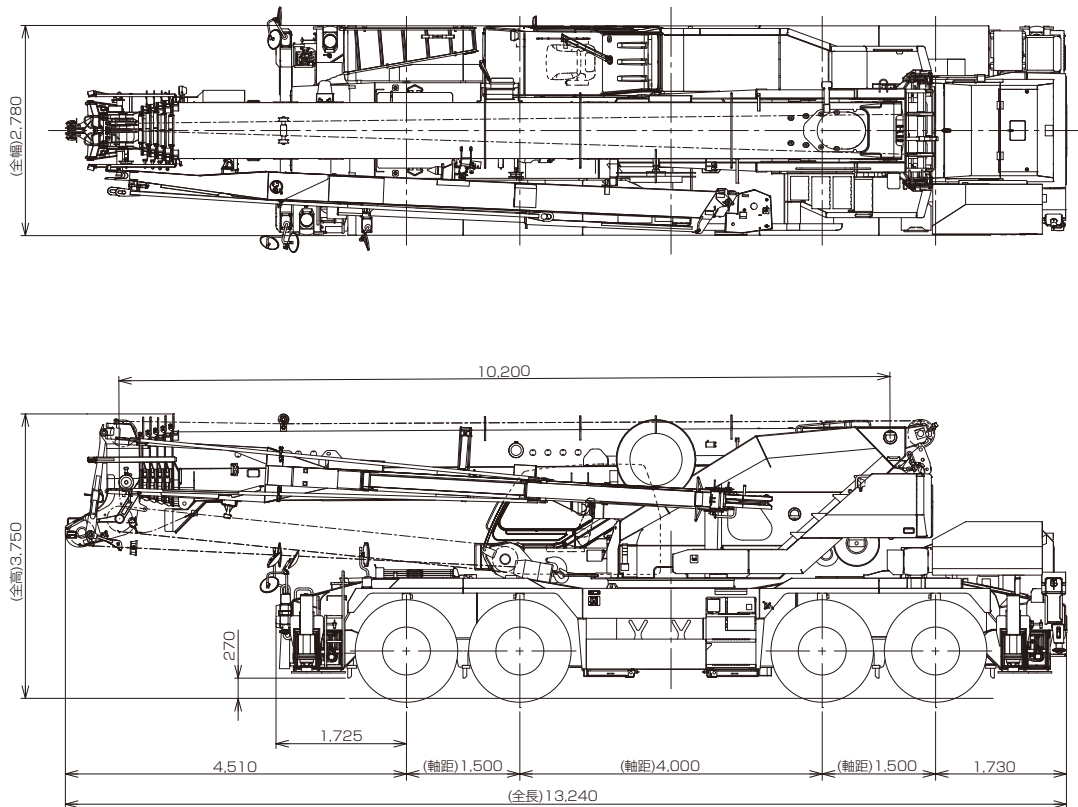
## ■公道走行状態

単位(mm)

● 41.295 t

(公道走行時の注意)

1. 公道走行状態で取り付け可能なフックは35tフックです。
2. 50tフック、重荷重用アタッチメントシーブ、カウンタウエイト装置は別送しなければなりません。
3. 本機は、新規開発車両証明制度による適合証明書「基本通行条件 重量: D」の交付を受けていますが、実際の通行条件は、経路ごとの道路管理者の算定結果によって付与されます。

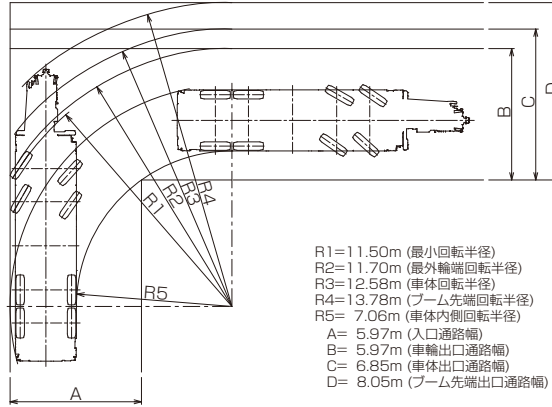


本図に記載の AML外部表示灯、キャブサポートガード、ドラム監視カメラ、作業時リヤカメラ、LEDマーカーランプ、路肩灯、リモコンサーチライトはオプションです。

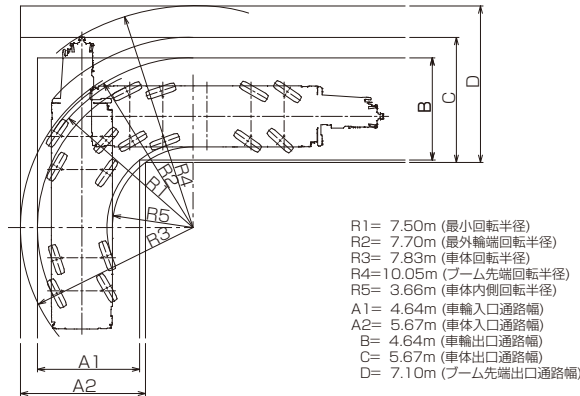
# 走行

## ■最小直角通路幅

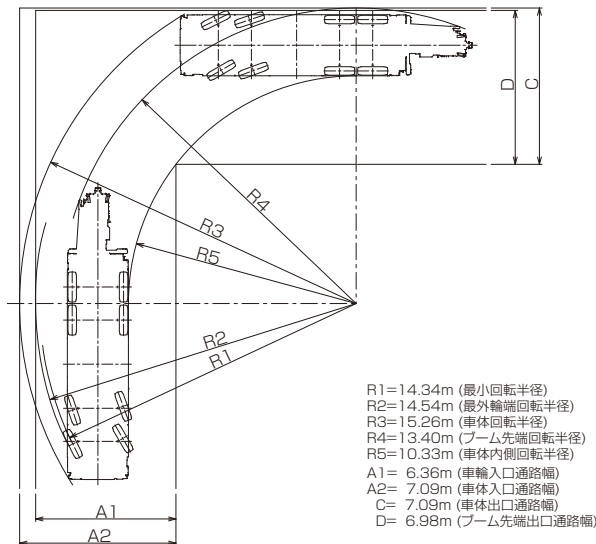
前4輪ステアリングで右折する場合



8輪ステアリングで右折する場合



後4輪ステアリングで右折する場合



(注)上記数値は計算値です。

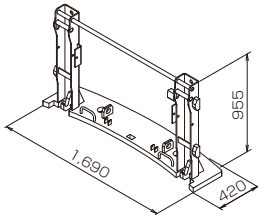
# 搬 送

## ■搬送主要部品

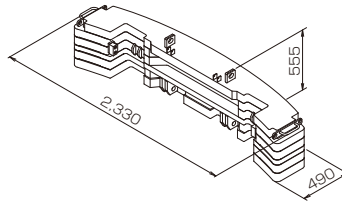
単位(mm)

### カウンタウエイト

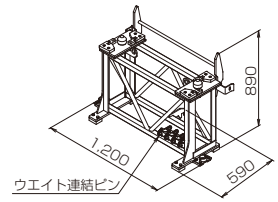
ウエイト (1) 240kg



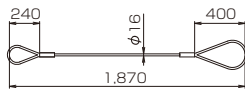
ウエイト (2) 1,870kg×2個



架装サポート 110kg



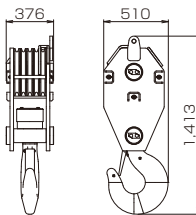
玉掛けワイヤ 3kg×2個



シャックル  
1kg×2個

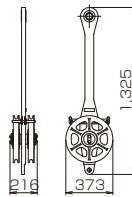


50 t フック 430kg

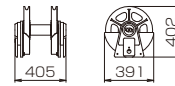


重荷重用アタッチメントシーブ

ベースブーム  
取付け用 60kg×2個



35tフック  
取付け用 60kg

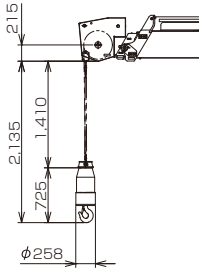


# 設 置

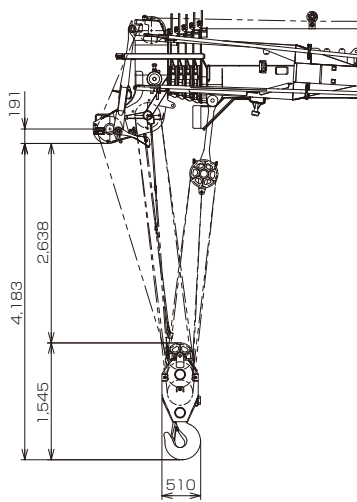
## ■フック寸法

単位(mm)

### 3段フルオートジブ



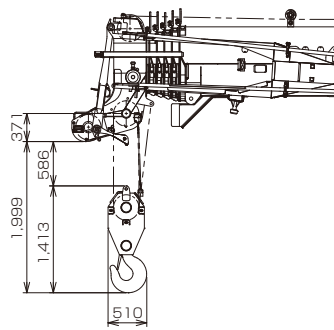
### ブーム (重荷重装置取付時)



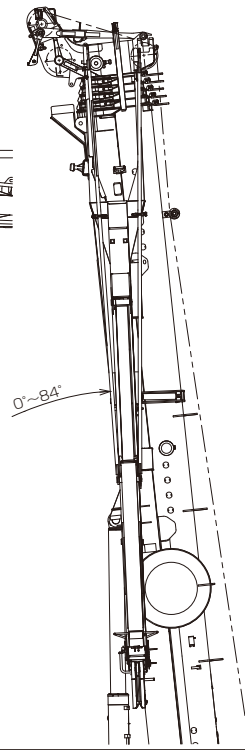
主巻フック

(100t吊 : 50tフック、35tフック、重荷重用アタッチメントシーブ)

### ブーム (50tフック取付時)

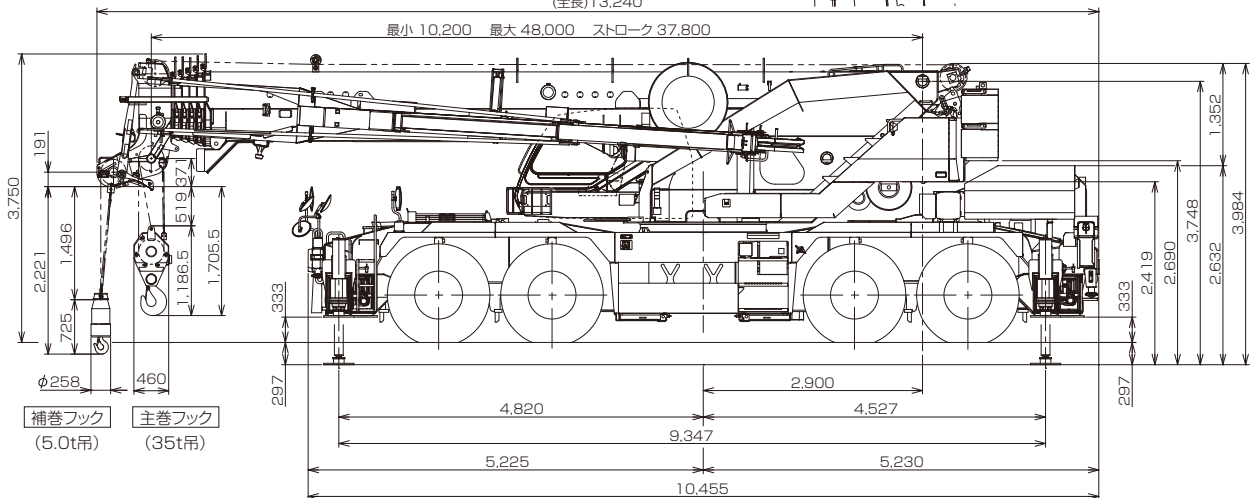


主巻フック  
(50t吊)



(全長)13,240

最小 10,200 最大 48,000 ストローク 37,800



補巻フック  
(5.0t吊)

主巻フック  
(35t吊)

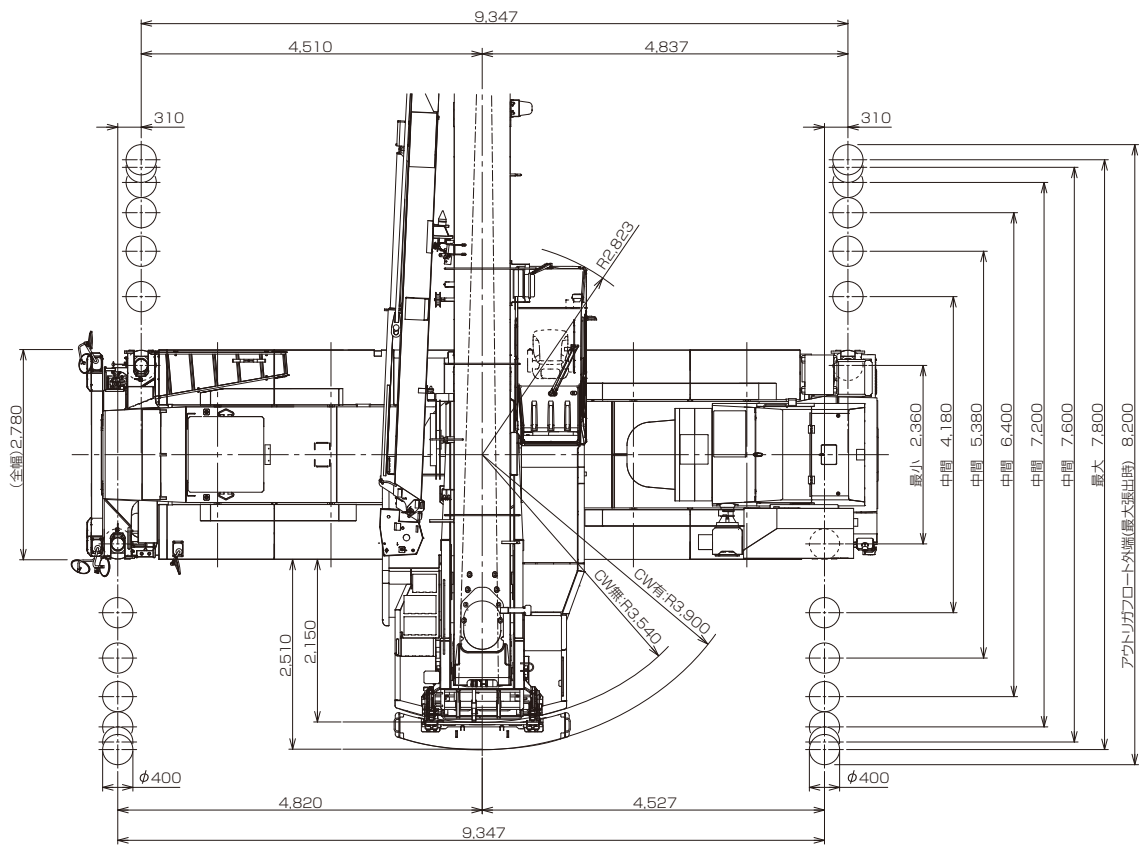
本図に記載の AML外部表示灯、キャブサポートガード、作業時リヤカメラ、LEDマーカーランプ、路肩灯はオプションです。



# 設 置

## ■アウトリガ張出幅・テールスイング

単位(mm)



本図に記載の 作業時リヤカメラ、リモコンサーチライトはオプションです。