

▶主要諸元 (型式 : 7200)

項目	仕様	クローラクレーン		ラフティングタワー
		ヘビイ	ライト	
最大つり上げ能力	t × m	200 × 4.5	150 × 6.0	25 × 14.0
ブーム (タワー) 長さ	m	15.2 ~ 67.1	18.3 ~ 67.1	36.6 ~ 58.0
		70.1 ~ 88.4 (ロング)		
タワージブ長さ	m	-		27.4 ~ 48.8
最大タワー + タワージブ長さ	m	-		58.0 + 48.8
ロープ速度	主巻	m/min	*110 ~ 3	
	補巻	m/min	*110 ~ 3	
	タワージブ起伏	m/min	-	
	ブーム (タワー) 起伏	m/min	*(26 ~ 1) × 2	
旋回速度	min ⁻¹ { rpm }	2.1 { 2.1 }		
走行速度	km/h	*1.1 / 0.7		
作業時質量 (基本姿勢)	t	197 ¹ / 162 ²	162	175
接地圧 (基本姿勢)	kPa { kgf/cm ² }	110 { 1.12 } ¹ / 90 { 0.92 } ²	90 { 0.92 }	97 { 0.99 }
登坂能力 (tan)	% (度)	30 (16.7)		-
定格ラインブル	kN { tf }	1本掛132 { 13.5 } / 2本掛以上123 { 12.5 }		-
エンジン	名称	三菱6D24-TCE1		
	定格出力	kW/min ⁻¹ { PS/rpm }		
ワイヤロープ	主巻	mm	28	
	補巻	mm	28	-
	タワージブ起伏	mm	-	22 (8本掛)
	ブーム (タワー) 起伏	mm	22 (16本掛)	
	ブーム (タワー) ガイライン	mm	34 (2 × 2本式)	
	タワージブガイライン	mm	-	34 (2本式)

各ロープ速度はドラム1層目での値です。

*印の速度は軽負荷の時の値であり、負荷により速度の変動があります。

単位は国際単位系のSI単位で、{ }内は従来表示です。

1 102.2tウエイト

2 66.6tウエイト

▶仕様とアタッチメント (クローラクレーン/ラフティングタワー)

アタッチメント	仕様	クローラクレーン		ラフティングタワー
		ヘビイ	ライト	
カウンタウエイト		102.2t ^{*1} / 66.6t	66.6t	66.6t
7.6m下部ブーム (共用)				
3.0m中間ブーム (共用)				
6.1m中間ブーム (共用)				
9.1m中間ブーム (共用)				
9.1m中間ブーム (ガイドシーブ付) ^{*2}		転用可能		
7.6mヘビイ上部ブーム (200t吊り)			-	-
5.2mライト上部ブーム (150t吊り)				-
5.4m中間テーパーブーム ^{*3}		/		-
8.3m上部タワージブ ^{*4}				
タワーキャップ		-	-	
10.0m下部タワージブ		-	-	
3.0m中継ジブ ^{*5}				
3.0m中間タワージブ ^{*6}				
6.1m中間タワージブ ^{*6}				
9.1m中間タワージブ ^{*6}				
200tフック (8枚シーブ)			-	-
150tフック (100t兼用、6枚シーブ) ^{*7}				-
100tフック (4枚シーブ)				-
65tフック (3枚シーブ)				-
35tフック (1枚シーブ)				
13.5tボールフック				
補助シーブ				-
主巻ワイヤロープ (28)		370m	370m	370m
補巻ワイヤロープ	補巻 (28)	210m	210m	-
	タワージブ起伏 (22)	-	-	185m
ブーム (タワー) 起伏ワイヤロープ (22)		280m	280m	315m

は基本仕様、は選択可能なアタッチメントを示します。

はロング仕様を構成する場合に必要なアタッチメントを示します。

*1 カーボディウエイト (20t) を含みます。

*2 クレーンの中間ブームに転用できます。詳細は取扱説明書をご覧ください。

*3 ライト上部ブームまたは3.0m中継ジブとセットで使用します。

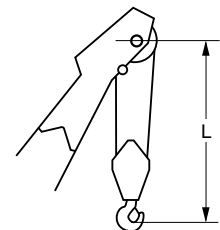
*4 ロング仕様では上部ブームとして使用します。

*5 ロング仕様では5.4m中間テーパーブームと、ラフティングタワーでは下部タワージブとセットで使用します。

*6 ブーム長さ76.2m以上のロング仕様で中間ブームとして使用します。

*7 シーブの組替えで150tフックと100tフックの兼用ができます。

▶フック巻上限界 (単位 : m)



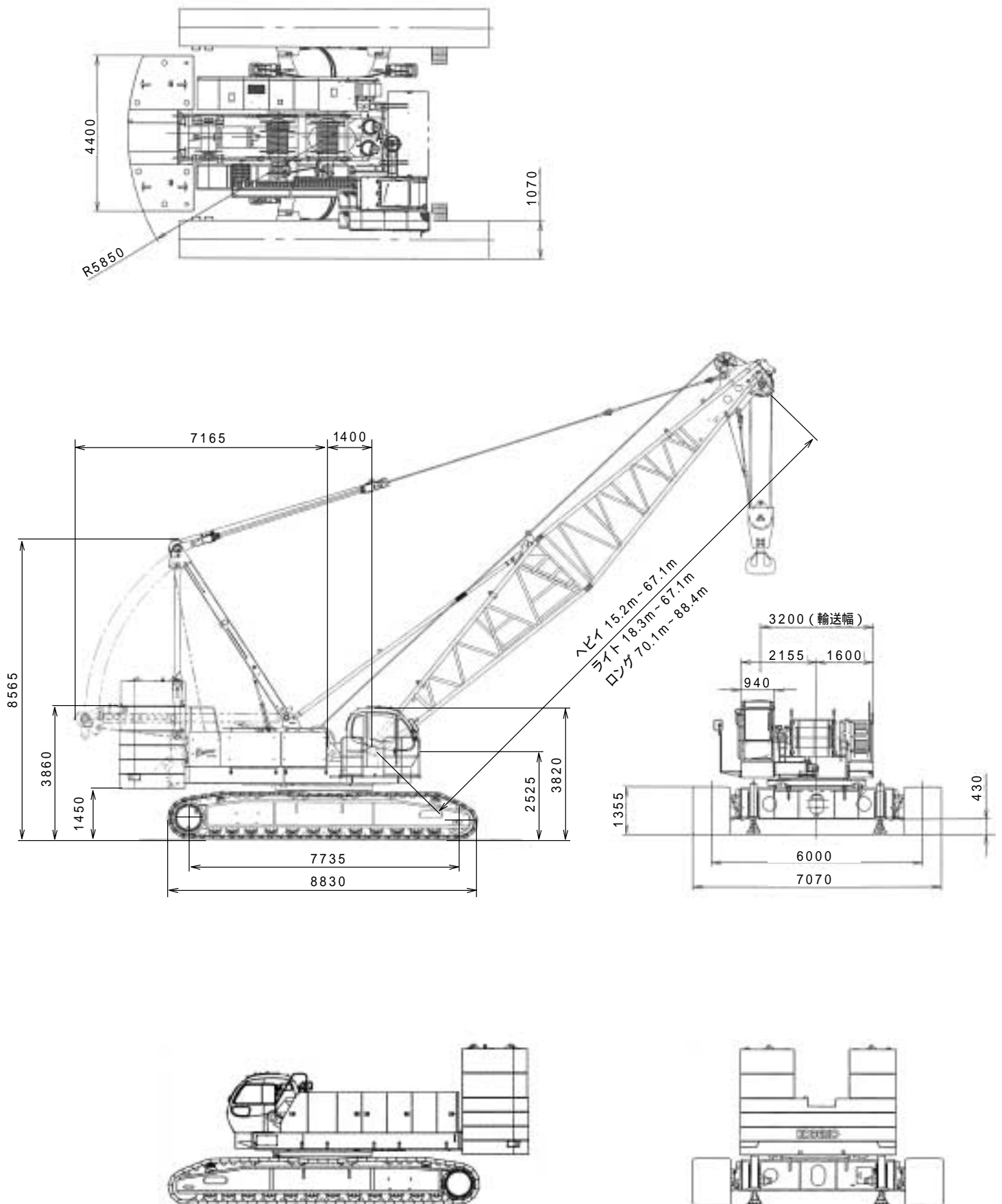
使用フック	L
200tフック	5.1
150tフック	6.0
100tフック	4.9
65tフック	4.8
35tフック	4.6
13.5tフック	4.2

巻掛本数はフックによって異なります。

SHOWA Co.,LTD.

▶全体図(単位:mm)

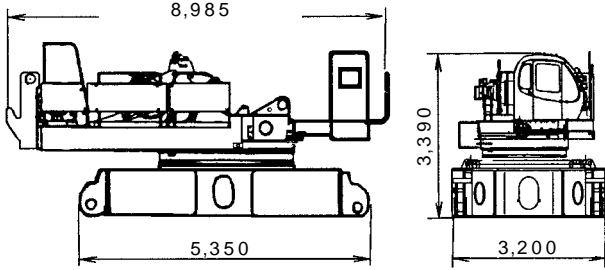
縮尺:約1/150



■分解時の寸法・質量

- 記載の数値は参考値です。
- 一般公道での輸送に際しては関係法規を遵守してください。

■本体

名称	寸法 (幅×高さ×長さ) mm	質量 (kg)
上部本体	3,200×3,425×11,590 カーボディ、ガントリ付 / 下部スプレッダ、ブーム起伏ロープ、主巻ロープ無し	35,900
	3,200×3,400×8,985 カーボディ付 / ガントリ、ブーム起伏ロープ、主巻ロープ無し	33,400
	 8,985 5,350 3,390 3,200 カーボディ付 / ガントリ、ブーム起伏ロープ、主巻ドラム無し	31,500
クローラ	1,070×1,355×8,830	23,600
トランスリフタ	900×1,200	460
カウンタウエイトA	4,400×905×1,875	13,500
カウンタウエイトB	4,400×530×1,875	12,500
カウンタウエイトC	4,400×530×1,875	12,500
カウンタウエイトD	4,400×530×1,875	12,500
カウンタウエイトE	1,530×830×1,835	8,400
カウンタウエイトF	1,320×830×1,810	7,200
カーボディウエイト	2,400×945×1,380	10,000×2

■アタッチメント (ガイラインの質量は含まれていません)

名称	寸法 (幅×高さ×長さ) mm	質量 (kg)	名称	寸法 (幅×高さ×長さ) mm	質量 (kg)
下部ブーム	2,300×2,470×7,845	2,430	6.1m中間タワージブ	1,510×1,510×6,210	535
3.0m中間ブーム (共用)	2,275×2,125×3,175	610	9.1m中間タワージブ	1,510×1,510×9,260	755
6.1m中間ブーム (共用)	2,275×2,125×6,225	1,030	ガントリ	2,380×1,125×7,410	2,500
9.1m中間ブーム (共用)	2,275×2,125×9,270	1,450	タワーストラット	1,760×820×6,110	2,050
9.1m中間タワーブーム	2,275×2,125×9,270	1,750	上部スプレッダ	2,350×335×885	635
ヘビイ上部ブーム	2,275×2,125×8,275	3,000	下部スプレッダ	1,500×320×855	440
ライト上部ブーム	1,525×1,525×5,725	2,100	タワー用アッパスプレッダ	1,020×245×765	240
5.4m中間テーパーブーム	2,275×2,125×5,570	840	タワー用口アスプレッダ	2,275×690×835	460
タワー上部ジブ (ロング上部ブーム)	1,505×1,515×8,810	990	200tフック	995×2,225×700	2,800
タワーキャップ	2,340×2,295×5,545	2,100	150tフック	715×2,665×700	2,300
下部タワージブ	2,335×1,525×10,380	1,600	100tフック*	555×2,025×700	1,800
3.0m中継ジブ	1,510×1,510×3,150	320	65tフック	385×1,815×700	1,200
3.0m中間タワージブ	1,510×1,510×3,150	320	35tフック	365×1,575×700	900
			13.5tボールフック	380×1,200	450

* 150tフックと兼用です。

標準装備品

上下部本体	サンバイザ
102tウエイト 102.2t[(13.5t+(12.5t×3)+(8.4t×2)+(7.2t×2)+(10t×2)]	天井ブラインド
67tウエイト 66.6t [13.5t+(12.5t×3)+8.4t+7.2t]	グリーンガラス
1070mm幅シュー	フロアマット(布製)
150AHバッテリー	フットレスト
トランスリフタ	靴置きトレイ
ガントリ起伏シリンダ(格納チェーン付)	安全装置
電動ハンドスロットル	過負荷防止装置(ブーム巻下緩停止機能付)
ブーム速度可変コントローラ	過負荷防止装置解除防止キー
主補速度可変コントローラ	過巻防止装置解除防止キー
旋回中立フリー/ブレーキ切替システム	カウンタウエイト検出装置
運転席サイドデッキ(手すり付)幅500mm×長さ2,590mm	液晶マルチディスプレイ
左ガード前面昇降ステップ	第2過巻防止装置(ブーム角度極限停止機能)
クローラ昇降ステップ×4	ブーム過巻自動停止装置(緩停止機能付)
アンチスリップシート(ガード上面、カウンタウエイト上面))	フック過巻自動停止装置
中間ブーム足場&ケーブルローラ	ブームバックストップ
上部スプレッド格納ガイド	乗降遮断式レバーロック
標準工具一式	走行レバーロック
工具箱(カーボディ部、左ガード内取付)	手動式ドラムバウルロック(主巻/補巻)
前照灯×2	手動式ドラムバウルロック(ブーム起伏)
バックミラー×2	ブームドラムバウル検出装置
ドラムミラー×2	中立時ネガブレーキ(主巻/補巻/ブーム起伏/走行)
ワンウェイコイル	組立分解モードスイッチ
運転室	タワージブ格納緩停止機能
エアコン	旋回中立フリー/ブレーキ切替表示灯
ラゲッジトレイ	旋回中立フリー/ブレーキ切替スイッチ(ロック機構付)
カップキーバ	油圧安全弁(主巻/補巻/ブーム起伏/走行)
ラジオ(FM/AM)	ホーン
灰皿	旋回ブレーキ
シガーライター	旋回ロック(全周4ヶ所)
間欠式ワイパ&ウインドウォッシャー(天窓/前面/前面下窓)	旋回フラッシュ/ブザー

オプション装備品

トラベルキット	定格総荷重表示板: 下部ブーム腹面
カウンタウエイト吊り用ワイヤロープ	ブーム看板(上部ブーム用、中間ブーム用)
自立用敷板	差込式社名看板
リーピングウインチ: 8×260m	後方確認カメラ&モニタ(カラー)
油圧式タグライン: 10×45m	主/補ドラム監視カメラ&モニタ(カラー)
フットアクセル: case1-右側、case2-左右両側	ブームドラム監視カメラ&モニタ(カラー)
ブーム起伏ペダル: 右側	黄色回転灯
ドラム回転計/反力感知装置(主巻/補巻)	過負荷外部表示灯(角型3色灯)
水準器	警報付風速計(クレーン用、タワー用)
キャブ天井ガード	航空障害灯
キャブ前面ガード	マルチボイスアラーム: 過巻/過負荷
アンダーカバー(右デッキ)	外部音声アラーム: 走行/旋回
左側サイドキャットウォーク(手すり付): 幅610mm×長さ6,135mm	上部ブーム腹面保護材
ブーム背面全長足場(アルミ製)	電動式燃料給油ポンプ
ブーム上面脱着式手摺(スタンションバー)	消火器
ブームネスティング装置	扇風機
左ガード上面手すり	