

1. [ラフイングジブ] 主要諸元

クレーン容量	11 m	ジブ	84,000 kg × 7.0 m (8本掛)
	20 m	ジブ	53,300 kg × 8.0 m (5本掛)
	29 m	ジブ	34,000 kg × 11.0 m (4本掛)
	38 m	ジブ	10,000 kg × 36.0 m (1本掛)
	*51 m	ジブ	5,000 kg × 60.0 m (1本掛)
	*56 m	ジブ	4,000 kg × 55.0 m (1本掛)

*印はラフイングジブ(38m)+エクステンションジブ

ジブ型式
ジブ長さ

ラチスタイプ

4.5 m (固定部) +

11.0 m、20.0 m、29.0 m、38.0 m、

*51.0 m、*56.0 m (起伏部)

*印はラフイングジブ(38m)+エクステンションジブ

最大地上揚程

92.0 m

107.0 m (ラフイングジブ+エクステンションジブ)

最大作業半径

65.0 m

75.0 m (ラフイングジブ+エクステンションジブ)

2. ラフィングジブ定格総荷重表

1. 定格総荷重はアウトリガを水平堅土上に設置したときの値で、太線より上側はクレーンの強度に基づき、下側は、クレーンの安定に基づいています。
2. 定格総荷重は、つり具重量とフック重量（120 tフック：2,160 kg、80 tフック：1,360 kg、25 tフック：730 kg、11.2 tフック：430 kg）を含んだ値を示します。
3. 定格総荷重は、ブームのたわみを含んだ実際の作業半径に基づいています。
4. 定格総荷重表の性能区分L A～L Cは、下表のとおりです。

アウトリガ張出幅 \ 吊り上げ荷	58 t	40 t	20 t
8.8 m	L A	L B	L C
8.0 m	L B	L C	—
6.8 m : FAUN キャリヤ 7.0 m : ニッサンディーゼル キャリヤ	L C	—	—

5. 各状態における標準フックと巻掛本数は定格総荷重表中に示します。なお、ロープ1本当りの荷重は11.2 t以下です。
6. 起伏用ワイヤロープは、6本掛です。
7. 定格総荷重表は風による影響を含んでいません。瞬間最大風速が10 m/s以上の風速では、クレーン作業を中止してください。
8. 定格総荷重表中の θ は、ブーム角度の範囲（無負荷時）を示します。

LA性能 単位(t)

4.5m+11mラフィングジブ

□13. 6mブーム

作業半径 (m)	オフセット				
	10°	20°	30°	45°	60°
6.0	84.0				
7.0	84.0	78.8			
8.0	80.2	77.7	63.9		
9.0	77.5	72.6	60.6		
10.0	69.8	68.2	57.7	44.5	
11.0	62.4	64.4	55.1	43.0	
12.0	56.2	59.6	52.8	41.7	29.9
14.0	46.8	49.3	48.8	39.4	28.9
16.0	39.8	41.7	44.8	37.5	28.2
18.0	34.4	35.9	38.3	36.1	
20.0	30.1	31.3	33.2	35.1	
22.0	26.5	27.5	29.0		
24.0	23.5	24.3			
26.0	20.8				
θ (°)	10~83	21~83	35~83	45~83	61~83
標準フック	120tフック (2,160 kg)				
巻掛本数	8本掛け				

□18. 1mブーム

作業半径 (m)	オフセット				
	10°	20°	30°	45°	60°
6.0	75.0				
7.0	75.0				
8.0	75.0	75.0			
9.0	75.0	75.0	64.8		
10.0	75.0	75.0	61.9		
11.0	70.8	71.4	59.3	47.3	
12.0	64.8	66.3	56.9	45.9	32.7
14.0	54.9	56.1	52.8	43.6	31.7
16.0	46.9	48.0	49.1	41.6	30.9
18.0	40.0	41.0	41.8	40.0	30.3
20.0	34.5	35.3	36.0	36.7	
22.0	29.9	30.6	31.1	31.6	
24.0	25.9	26.4	26.7		
26.0	22.4	22.8	23.0		
28.0	19.5	19.7			
30.0	17.1				
θ (°)	12~83	22~83	33~83	49~83	62~83
標準フック	120tフック (2,160 kg)				
巻掛本数	7本掛け				

□22. 7mブーム

作業半径 (m)	オフセット				
	10°	20°	30°	45°	60°
7.0	64.0				
8.0	64.0				
9.0	64.0	64.0			
10.0	64.0	64.0	64.0		
11.0	64.0	64.0	64.0		
12.0	60.0	60.5	61.1	49.1	
14.0	51.9	52.3	52.8	46.8	34.2
16.0	45.1	45.8	46.3	44.8	33.4
18.0	38.3	39.5	40.5	41.8	32.8
20.0	32.8	33.8	34.6	35.7	32.3
22.0	28.2	29.1	29.8	30.6	
24.0	24.3	25.0	25.5	26.0	
26.0	20.9	21.4	21.8	22.2	
28.0	18.0	18.4	18.7		
30.0	15.5	15.9	16.0		
32.0	13.5	13.6			
34.0	11.6				
θ (°)	10~83	20~83	30~83	45~83	60~83
標準フック	120tフック (2,160 kg)				
巻掛本数	6本掛け				

□31. 8mブーム

作業半径 (m)	オフセット				
	10°	20°	30°	45°	60°
9.0	40.0				
10.0	39.8				
11.0	39.2	35.4			
12.0	38.6	35.0			
14.0	37.6	34.1	31.0		
16.0	36.3	33.4	30.4	26.1	21.8
18.0	31.8	32.3	29.9	25.8	21.7
20.0	28.1	28.5	29.0	25.5	21.6
22.0	25.0	25.4	25.8	25.4	21.6
24.0	22.4	22.7	23.1	23.6	21.6
26.0	20.2	20.4	20.7	21.2	
28.0	17.7	18.3	18.7	19.1	
30.0	15.3	15.8	16.2	16.6	
32.0	13.2	13.6	14.0	14.2	
34.0	11.4	11.7	12.0		
36.0	9.8	10.1	10.3		
38.0	8.3	8.6	8.7		
40.0	6.8	7.0			
42.0	5.5				
44.0	4.3				
θ (°)	10~83	20~83	30~83	47~83	62~83
標準フック	80tフック (1,360 kg)				
巻掛本数	5本掛け				

LA性能 単位(t)

4. 5m+11mラフィングジブ

□36. 4mブーム

作業半径 (m)	オフセット		
	30°	45°	60°
14.0	30.0		
16.0	30.0	26.5	
18.0	29.3	26.2	22.1
20.0	25.8	25.9	22.0
22.0	22.9	23.5	21.9
24.0	20.4	20.9	21.4
26.0	18.3	18.7	19.1
28.0	16.4	16.8	
30.0	14.8	15.1	
32.0	13.3	13.6	
34.0	12.0	12.3	
36.0	10.4		
38.0	8.8		
40.0	7.2		
42.0	5.8		
θ (°)	30~83	45~83	63~83
標準フック	80 tフック(1,360 kg)		
巻掛本数	4本掛け		

□40. 9mブーム

作業半径 (m)	オフセット		
	30°	45°	60°
16.0	23.0		
18.0	23.0	23.0	
20.0	22.0	22.4	22.2
22.0	19.6	20.0	20.5
24.0	17.6	17.9	18.3
26.0	15.8	16.2	16.5
28.0	14.3	14.6	14.9
30.0	13.0	13.2	
32.0	11.8	12.0	
34.0	10.7	10.9	
36.0	9.6	9.8	
38.0	8.6	8.8	
40.0	7.2		
42.0	5.8		
44.0	4.5		
46.0	3.3		
θ (°)	31~83	47~83	63~83
標準フック	80 tフック(1,360 kg)		
巻掛本数	4本掛け		

□45. 5mブーム

作業半径 (m)	オフセット	
	45°	60°
20.0	18.0	
22.0	16.9	16.0
24.0	15.0	15.3
26.0	13.5	13.7
28.0	12.1	12.3
30.0	10.9	11.1
32.0	9.8	
34.0	8.8	
36.0	7.9	
38.0	7.1	
40.0	6.4	
θ (°)	46~83	63~83
標準フック	80 tフック	
巻掛本数	3本掛け	

□50. 11mブーム

作業半径 (m)	オフセット	
	45°	60°
22.0	11.6	
24.0	11.5	9.6
26.0	11.4	9.6
28.0	10.3	9.6
30.0	9.2	9.4
32.0	8.2	8.3
34.0	7.3	
36.0	6.4	
38.0	5.7	
40.0	5.0	
42.0	4.4	
44.0	3.8	
θ (°)	48~83	63~83
標準フック	80 tフック	
巻掛本数	3本掛け	

■ LA 性能 4.5m + 20m ラフィングジブ (アウトリガー最大張出しカウンター58番)

単位 (t)

作業半径 (m)	13.6mブーム					18.1mブーム					22.7mブーム					31.8mブーム				
	オフセット					オフセット					オフセット					オフセット				
	10°	20°	30°	45°	60°	10°	20°	30°	45°	60°	10°	20°	30°	45°	60°	10°	20°	30°	45°	60°
8.0	53.3																			
9.0	52.5					50.0														
10.0	51.3					50.0					42.0									
11.0	49.6	46.4				50.0					42.0									
12.0	48.0	45.0				49.3	45.8				42.0					24.0				
14.0	45.1	41.0	35.1			46.4	43.4				42.0	42.0			24.0					
16.0	42.2	37.1	32.4			43.9	39.6	33.7			42.0	42.0	35.1		24.0	24.0				
18.0	36.6	34.0	30.0	24.5		41.7	36.4	31.4	26.1		39.3	38.8	32.8		24.0	24.0	22.2			
20.0	32.1	31.3	28.0	23.1	17.1	37.3	33.7	29.5	24.9		35.2	35.7	30.9	25.6	24.0	23.8	21.6			
22.0	28.5	29.0	26.3	22.0	16.5	32.7	31.3	27.8	23.8	17.8	31.0	32.2	29.2	24.6	19.0	24.0	23.2	21.1	17.9	
24.0	25.4	26.3	24.8	21.1	16.0	28.6	29.3	26.3	22.9	17.4	27.0	28.3	27.7	23.6	18.5	22.3	22.3	20.6	17.6	14.5
26.0	22.9	23.6	23.5	20.3		25.0	26.0	25.0	22.0	17.0	23.5	24.6	25.7	22.8	18.1	20.2	20.6	20.2	17.3	14.3
28.0	20.7	21.3	22.4	19.6		22.0	22.8	23.6	21.3		20.5	21.5	22.4	22.1	17.8	18.3	18.9	19.2	17.1	14.2
30.0	18.8	19.3	20.2			19.5	20.2	20.8	20.7		18.0	18.8	19.6	20.6		16.7	17.1	17.6	16.9	14.2
32.0	17.1	17.5	18.3			17.3	17.9	18.4	18.8		15.8	16.6	17.2	18.0		15.1	15.6	16.0	16.7	14.1
34.0	15.5	15.8				15.4	15.9	16.2			13.9	14.6	15.1	15.7		13.3	14.1	14.6	15.2	
36.0						13.8	14.1	14.3			12.3	12.8	13.3			11.6	12.4	13.0	13.8	
38.0						12.3	12.5				10.8	11.3	11.6			10.2	10.8	11.4	12.0	
40.0											9.5	9.9	10.1			8.9	9.5	10.0	10.4	
42.0											8.4	8.6				7.7	8.3	8.7		
44.0											7.2					6.5	7.0	7.4		
46.0																5.4	5.8	6.1		
48.0																4.4	4.7			
50.0																3.5	3.7			
θ (°)	18-83	20-83	30-83	49-83	65-83	20-83	22-83	30-83	46-83	64-83	10-83	20-83	30-83	45-83	60-83	23-83	25-83	30-83	45-83	64-83
標準フック	80tフック (1,360kg)					80tフック (1,360kg)					80tフック (1,360kg)					80tフック (1,360kg)				
巻掛本数	5本掛け					5本掛け					5本掛け					4本掛け				

作業半径 (m)	36.4mブーム					40.9mブーム					45.5mブーム					50.1mブーム				
	オフセット					オフセット					オフセット					オフセット				
	10°	20°	30°	45°	60°	10°	20°	30°	45°	60°	10°	20°	30°	45°	60°	10°	20°	30°	45°	60°
14.0	19.0																			
16.0	19.0					15.0														
18.0	19.0	19.0				15.0	15.0				12.0									
20.0	19.0	19.0	19.0			15.0	15.0				12.0	12.0				8.4				
22.0	19.0	19.0	19.0			15.0	15.0	15.0			12.0	12.0				8.4	8.4			
24.0	19.0	19.0	19.0	17.9		15.0	15.0	15.0			12.0	12.0	12.0			8.4	8.4			
26.0	17.7	18.2	18.3	17.6	14.7	15.0	15.0	15.0	15.0		12.0	12.0	12.0			8.4	8.4	8.4		
28.0	15.9	16.5	16.9	17.3	14.5	13.5	13.9	14.2	14.8	14.7	11.3	11.6	12.0	12.0		8.4	8.4	8.4		
30.0	14.4	14.9	15.4	16.1	14.4	12.3	12.6	12.9	13.4	13.9	10.1	10.5	10.8	11.3	10.3	8.4	8.4	8.4	7.2	
32.0	13.0	13.5	13.9	14.6	14.4	11.2	11.4	11.7	12.2	12.7	9.1	9.4	9.7	10.2	10.2	7.5	7.9	8.2	7.1	5.8
34.0	11.8	12.2	12.6	13.2	13.7	10.2	10.4	10.7	11.1	11.5	8.2	8.5	8.8	9.2	9.6	6.7	7.0	7.3	7.0	5.7
36.0	10.8	11.1	11.5	12.0		9.3	9.5	9.8	10.1	10.5	7.4	7.7	7.9	8.3	8.6	6.0	6.3	6.5	6.9	5.7
38.0	9.8	10.1	10.4	10.9		8.5	8.7	8.9	9.3		6.7	6.9	7.2	7.5	7.8	5.3	5.6	5.8	6.2	5.7
40.0	8.7	9.2	9.5	9.9		7.7	7.9	8.2	8.5		6.0	6.2	6.5	6.8		4.7	4.9	5.2	5.5	5.7
42.0	7.4	8.1	8.6	8.9		6.9	7.2	7.4	7.7		5.4	5.6	5.8	6.1		4.1	4.3	4.6	4.9	
44.0	6.2	6.8	7.4	7.8		5.8	6.5	6.8	7.0		4.9	5.0	5.2	5.5		3.6	3.8	4.0	4.3	
46.0	5.1	5.7	6.1			4.8	5.4	6.0	6.3		4.3	4.5	4.7	4.9		3.1	3.3	3.5	3.7	
48.0	4.1	4.6	4.9			3.8	4.3	4.8			3.4	4.0	4.2	4.4		2.7	2.8	3.0	3.2	
50.0	3.2	3.6	3.9			2.8	3.4	3.8				3.1	3.6	3.9				2.6	2.8	
θ (°)	33-83	35-83	36-83	47-83	64-83	39-83	41-83	43-83	46-83	64-83	46-83	46-83	48-83	49-83	64-83	49-83	51-83	53-83	65-83	
標準フック	80tフック (1,360kg)					80tフック (1,360kg)					80tフック (1,360kg)					80tフック (1,360kg)				
巻掛本数	3本掛け					3本掛け					3本掛け					3本掛け				

■LA性能 4.5m+29m ラフティングジブ (アウトリガー最大張出し カウンター58番)

単位 (t)

作業半径 (m)	13.6mブーム					18.1mブーム					22.7mブーム					31.8mブーム				
	オフセット					オフセット					オフセット					オフセット				
	10°	20°	30°	45°	60°	10°	20°	30°	45°	60°	10°	20°	30°	45°	60°	10°	20°	30°	45°	60°
11.0	34.0																			
12.0	33.3					29.0														
14.0	31.0					29.0					25.0									
16.0	28.9	27.1				29.0	27.5				25.0					15.0				
18.0	27.1	25.5				27.9	26.0				25.0	25.0				15.0				
20.0	25.5	24.1	22.6			26.3	24.6	23.1			25.0	25.0				15.0	15.0			
22.0	24.0	22.8	21.0			24.9	23.4	21.8			25.0	23.9	22.3			15.0	15.0			
24.0	22.7	21.7	19.7			23.6	22.2	20.5			24.3	22.8	21.3			15.0	15.0	15.0		
26.0	21.6	20.4	18.5	15.2		22.4	21.2	19.3	16.3		23.2	21.8	20.1			15.0	15.0	15.0		
28.0	20.5	19.1	17.5	14.5	10.5	21.3	20.3	18.3	15.6		22.1	20.8	19.1	16.2		15.0	15.0	15.0		
30.0	19.5	18.0	16.5	13.8	10.2	20.3	19.2	17.4	15.0	11.1	19.6	20.0	18.2	15.6	11.8	15.0	15.0	15.0	12.7	
32.0	18.0	16.9	15.7	13.2	9.8	18.8	18.2	16.6	14.4	10.8	17.4	18.5	17.4	15.1	11.5	14.7	14.8	14.7	12.4	
34.0	16.5	16.0	15.0	12.7	9.6	16.8	17.2	15.8	13.9	10.5	15.4	16.5	16.6	14.6	11.2	13.7	13.8	14.0	12.2	9.8
36.0	15.2	15.2	14.3	12.3		15.1	15.9	15.2	13.4	10.3	13.8	14.7	15.6	14.1	11.0	12.6	12.9	13.1	12.0	9.7
38.0	14.0	14.4	13.8	12.0		13.6	14.3	14.6	13.1		12.3	13.1	13.9	13.8	10.8	11.5	12.0	12.2	11.8	9.6
40.0	12.9	13.2	13.3			12.3	12.9	13.4	12.8		10.9	11.7	12.4	13.3		10.1	11.0	11.5	11.7	9.6
42.0	11.9	12.1				11.1	11.6	12.0			9.7	10.4	11.0	11.7		9.0	9.8	10.6	11.2	9.5
44.0	10.9					10.0	10.4	10.7			8.7	9.2	9.7	10.3		7.9	8.7	9.4	10.2	
46.0						9.1	9.3				7.7	8.2	8.6			6.9	7.6	8.2	9.0	
48.0						8.2					6.8	7.2	7.5			5.8	6.6	7.2	7.8	
50.0											5.8	6.2				4.9	5.6	6.2	6.7	
55.0																2.8	3.3	3.7		
θ (°)	10~83	21~83	35~83	45~83	61~83	13~83	23~83	34~83	49~83	62~83	10~83	20~83	30~83	45~83	60~83	27~83	29~83	30~83	45~83	62~83
標準フック	80 tフック (1,360kg)					80 tフック (1,360kg)					80 tフック (1,360kg)					25 tフック (730kg)				
巻掛本数	4本掛け					4本掛け					4本掛け					3本掛け				

作業半径 (m)	36.4mブーム					40.9mブーム					45.5mブーム					50.1mブーム				
	オフセット					オフセット					オフセット					オフセット				
	10°	20°	30°	45°	60°	10°	20°	30°	45°	60°	10°	20°	30°	45°	60°	10°	20°	30°	45°	60°
18.0	12.0					10.0														
20.0	12.0					10.0					8.0									
22.0	12.0	12.0				10.0					8.0					6.0				
24.0	12.0	12.0				10.0	10.0				8.0					6.0				
26.0	12.0	12.0	12.0			10.0	10.0				8.0	8.0				6.0				
28.0	12.0	12.0	12.0			10.0	10.0	10.0			8.0	8.0				6.0	6.0			
30.0	12.0	12.0	12.0			10.0	10.0	10.0			8.0	8.0	8.0			6.0	6.0			
32.0	12.0	12.0	12.0	12.0		10.0	10.0	10.0	10.0		8.0	8.0	8.0			6.0	6.0	5.9		
34.0	11.6	11.9	12.0	12.0	10.1	9.6	10.0	10.0	10.0		7.8	8.0	8.0	8.0		6.0	6.0	5.7		
36.0	10.5	11.1	11.3	11.7	10.0	8.7	9.1	9.5	10.0	10.0	7.0	7.4	7.8	8.0		5.6	6.0	5.6	4.5	
38.0	9.6	10.1	10.6	11.0	9.9	8.0	8.3	8.7	9.3	9.9	6.3	6.7	7.1	7.7	6.8	5.0	5.4	5.5	4.4	
40.0	8.8	9.2	9.7	10.3	9.8	7.3	7.6	8.0	8.5	9.0	5.7	6.0	6.4	6.9	6.7	4.4	4.8	5.2	4.3	3.3
42.0	8.0	8.4	8.9	9.5	9.7	6.7	7.0	7.3	7.8	8.2	5.1	5.4	5.8	6.3	6.6	3.9	4.3	4.6	4.3	3.3
44.0	7.3	7.7	8.1	8.6	9.1	6.1	6.4	6.7	7.1	7.5	4.6	4.9	5.2	5.7	6.0	3.4	3.7	4.1	4.2	3.2
46.0	6.5	7.0	7.4	7.9		5.6	5.8	6.1	6.5	6.9	4.1	4.4	4.7	5.1	5.4	2.9	3.3	3.6	4.0	3.2
48.0	5.5	6.3	6.7	7.2		5.0	5.3	5.6	5.9		3.6	3.9	4.2	4.6	4.9	2.5	2.8	3.1	3.5	3.2
50.0	4.5	5.3	6.0	6.5		4.1	4.8	5.1	5.4		3.2	3.5	3.7	4.1			2.4	2.7	3.1	3.2
55.0	2.5	3.1	3.6			2.1	2.8	3.4	4.0			2.4	2.7	3.0				1.8	2.0	
60.0			1.5																	
θ (°)	34~83	36~83	35~83	47~83	63~83	43~83	46~83	48~83	50~83	63~83	49~83	50~83	52~83	54~83	63~83	55~83	55~83	55~83	58~83	61~83
標準フック	25 tフック (730kg)					25 tフック (730kg)					25 tフック (730kg)					25 tフック (730kg)				
巻掛本数	2本掛け					2本掛け					2本掛け					2本掛け				

■ LA 性能 4.5m + 38m ラフィンングジブ (アウトリガー最大張出し カウンター58番)

単位 (t)

作業半径 (m)	31.8mブーム					36.4mブーム					40.9mブーム					45.5mブーム				
	オフセット					オフセット					オフセット					オフセット				
	10°	20°	30°	45°	60°	10°	20°	30°	45°	60°	10°	20°	30°	45°	60°	10°	20°	30°	45°	60°
18.0	10.0																			
20.0	10.0					8.0														
22.0	10.0					8.0					7.0									
24.0	10.0	10.0				8.0					7.0					6.0				
26.0	10.0	10.0				8.0	8.0				7.0					6.0				
28.0	10.0	10.0				8.0	8.0				7.0	7.0				6.0				
30.0	10.0	10.0	10.0			8.0	8.0				7.0	7.0				6.0	6.0			
32.0	10.0	10.0	10.0			8.0	8.0	8.0			7.0	7.0				6.0	6.0			
34.0	10.0	10.0	9.9			8.0	8.0	8.0			7.0	7.0	7.0			6.0	6.0			
36.0	10.0	10.0	9.4	7.8		8.0	8.0	8.0			7.0	7.0	7.0			6.0	6.0	6.0		
38.0	9.8	9.9	8.9	7.5		8.0	8.0	8.0	7.7		7.0	7.0	7.0			5.6	6.0	6.0		
40.0	9.2	9.3	8.5	7.2		8.0	8.0	8.0	7.4		6.5	6.9	7.0	7.0		5.0	5.5	6.0		
42.0	8.6	8.7	8.1	6.9	6.0	7.3	7.6	7.8	7.1		5.9	6.3	6.7	7.0		4.5	5.0	5.4	5.9	
44.0	8.0	8.2	7.8	6.7	5.9	6.7	7.1	7.3	6.8	6.0	5.4	5.8	6.1	6.7	6.1	4.0	4.5	4.9	5.5	
46.0	7.4	7.7	7.4	6.4	5.7	6.1	6.6	6.9	6.6	5.8	4.9	5.3	5.6	6.2	5.9	3.6	4.0	4.4	5.0	4.3
48.0	6.8	7.2	7.1	6.2	5.6	5.6	6.0	6.4	6.4	5.7	4.5	4.8	5.1	5.7	5.8	3.2	3.6	3.9	4.5	4.2
50.0	5.9	6.7	6.8	6.0	5.5	5.1	5.5	5.9	6.2	5.6	4.1	4.4	4.7	5.2	5.6	2.8	3.2	3.5	4.0	4.2
55.0	3.8	4.7	5.4	5.6		3.5	4.3	4.7	5.2		3.1	3.4	3.7	4.1	4.4		2.3	2.6	3.0	3.4
60.0	2.1	2.7	3.3			1.8	2.5	3.2	4.0			2.2	2.8	3.1				1.8	2.2	
65.0		1.1	1.4					1.4						1.8						
θ (°)	33-83	33-83	35-83	50-83	60-83	39-83	42-83	42-83	46-83	64-83	48-83	46-83	49-83	49-83	60-83	55-83	54-83	56-83	59-83	63-83
標準フック	11.2tフック (430kg)					11.2tフック (430kg)					11.2tフック (430kg)					11.2tフック (430kg)				
巻掛本数	1本掛け					1本掛け					1本掛け					1本掛け				

作業半径 (m)	50.1mブーム				
	オフセット				
	10°	20°	30°	45°	60°
26.0	3.2				
28.0	3.2				
30.0	3.2				
32.0	3.2	3.2			
34.0	3.2	3.2			
36.0	3.2	3.2			
38.0	3.2	3.2	3.2		
40.0	3.2	3.2	3.2		
42.0	3.2	3.2	3.2		
44.0	3.0	3.2	3.2	2.6	
46.0	2.6	3.0	3.2	2.5	
48.0	2.2	2.6	3.0	2.4	1.6
50.0		2.2	2.6	2.4	1.5
55.0			1.8	2.2	1.5
60.0				1.4	
θ (°)	61-83	61-83	60-83	62-83	66-83
標準フック	11.2tフック (430kg)				
巻掛本数	1本掛け				

エクストララフィング (アウトリガー最大張出し カウンター58番)

■LA性能 4.5m + 38m ラフィングジブ + 13m エクステンションジブ

単位 (t)

作業半径 (m)	36.4mブーム				40.9mブーム				45.5mブーム			
	オフセット				オフセット				オフセット			
	10°	20°	30°	45°	10°	20°	30°	45°	10°	20°	30°	45°
26.0	4.0											
28.0	4.0				3.0							
30.0	4.0				3.0				2.5			
32.0	4.0				3.0				2.5			
34.0	4.0	4.0			3.0				2.5			
36.0	4.0	4.0			3.0	3.0			2.5			
38.0	4.0	4.0			3.0	3.0			2.5	2.5		
40.0	4.0	4.0			3.0	3.0			2.5	2.5		
42.0	4.0	4.0	4.0		3.0	3.0			2.5	2.5		
44.0	4.0	4.0	4.0		3.0	3.0	3.0		2.5	2.5		
46.0	4.0	4.0	4.0		3.0	3.0	3.0		2.5	2.5	2.5	
48.0	4.0	4.0	4.0		3.0	3.0	3.0		2.5	2.5	2.5	
50.0	4.0	4.0	4.0	4.0	3.0	3.0	3.0		2.5	2.5	2.5	
55.0	4.0	4.0	4.0	4.0	3.0	3.0	3.0	3.0	2.3	2.5	2.5	2.5
60.0	3.6	4.0	4.0	4.0	2.7	3.0	3.0	3.0	1.7	2.0	2.3	2.5
65.0	2.0	3.0	3.5	3.9		2.3	2.6	3.0			1.7	2.1
70.0		1.5	2.3				1.9					1.4
θ (°)	45-83	48-83	52-83	59-83	52-83	53-83	55-83	60-83	55-83	59-83	59-83	62-83
標準フック	11.2tフック (430kg)				11.2tフック (430kg)				11.2tフック (430kg)			
巻掛本数	1本掛け				1本掛け				1本掛け			

作業半径 (m)	50.1mブーム			
	オフセット			
	10°	20°	30°	45°
32.0	1.8			
34.0	1.8			
36.0	1.8			
38.0	1.8			
40.0	1.8	1.8		
42.0	1.8	1.8		
44.0	1.8	1.8		
46.0	1.8	1.8		
48.0	1.8	1.8	1.8	
50.0	1.8	1.8	1.8	
55.0	1.5	1.8	1.8	1.2
60.0			1.6	1.0
θ (°)	60-83	64-83	67-83	72-83
標準フック	11.2tフック (430kg)			
巻掛本数	1本掛け			

■LA性能 4.5m + 38m ラフィングジブ + 18m エクステンションジブ

単位 (t)

作業半径 (m)	36.4mブーム					40.9mブーム					45.5mブーム				
	オフセット					オフセット					オフセット				
	10°	20°	30°	45°	60°	10°	20°	30°	45°	60°	10°	20°	30°	45°	60°
26.0															
28.0	3.0														
30.0	3.0					2.0									
32.0	3.0					2.0					1.7				
34.0	3.0					2.0					1.7				
36.0	3.0	3.0				2.0					1.7				
38.0	3.0	3.0				2.0	2.0				1.7				
40.0	3.0	3.0				2.0	2.0				1.7	1.7			
42.0	3.0	3.0				2.0	2.0				1.7	1.7			
44.0	3.0	3.0	3.0			2.0	2.0				1.7	1.7			
46.0	3.0	3.0	3.0			2.0	2.0	2.0			1.7	1.7			
48.0	3.0	3.0	3.0			2.0	2.0	2.0			1.7	1.7	1.7		
50.0	3.0	3.0	3.0			2.0	2.0	2.0			1.7	1.7	1.7		
55.0	3.0	3.0	3.0	3.0		2.0	2.0	2.0	2.0		1.7	1.7	1.7		
60.0	3.0	3.0	3.0	3.0	3.0	2.0	2.0	2.0	2.0		1.7	1.7	1.7		
65.0	2.6	3.0	3.0	3.0	3.0		2.0	2.0	2.0	2.0		1.5	1.7	1.7	1.7
70.0	1.2	2.2	3.0	3.0				2.0	2.0				1.3	1.7	
75.0			1.7	2.6					1.9						
θ (°)	45-83	49-83	52-83	57-83	68-83	55-83	56-83	56-83	59-83	70-83	60-83	58-83	59-83	62-83	72-83
標準フック	11.2tフック (430kg)					11.2tフック (430kg)					11.2tフック (430kg)				
巻掛本数	1本掛け					1本掛け					1本掛け				

作業半径 (m)	50.1mブーム		
	オフセット		
	10°	20°	30°
34.0	1.1		
36.0	1.1		
38.0	1.1		
40.0	1.1		
42.0	1.1	1.1	
44.0	1.1	1.1	
46.0	1.1	1.1	
48.0	1.1	1.1	
50.0	1.1	1.1	1.1
55.0	1.1	1.1	1.1
60.0		1.1	1.1
65.0			1.1
θ (°)	62-83	64-83	65-83
標準フック	11.2tフック (430kg)		
巻掛本数	1本掛け		

LB性能 単位 (t)

4.5m+11mラフィングジブ

□13. 6mブーム

作業半径 (m)	オフセット				
	10°	20°	30°	45°	60°
6.0	84.0				
7.0	84.0	78.8			
8.0	80.2	77.7	63.9		
9.0	77.5	72.6	60.6		
10.0	69.8	68.2	57.7	44.5	
11.0	62.4	64.4	55.1	43.0	
12.0	56.2	59.6	52.8	41.7	29.9
14.0	46.8	49.3	48.8	39.4	28.9
16.0	39.8	41.7	44.8	37.5	28.2
18.0	34.4	35.9	37.1	36.1	
20.0	30.1	30.6	31.0	31.4	
22.0	25.6	26.0	26.2		
24.0	22.0	22.2			
26.0	19.1				
θ (°)	10~83	21~83	35~83	45~83	61~83
標準フック	120 tフック (2,160 kg)				
巻掛本数	8本掛け				

□18. 1mブーム

作業半径 (m)	オフセット				
	10°	20°	30°	45°	60°
6.0	75.0				
7.0	75.0				
8.0	75.0	75.0			
9.0	75.0	75.0	64.8		
10.0	74.0	75.0	61.9		
11.0	67.2	68.9	59.3	47.3	
12.0	60.5	62.2	56.9	45.9	32.7
14.0	49.9	51.3	52.6	43.6	31.7
16.0	41.1	42.3	43.4	41.6	30.9
18.0	33.6	34.6	35.4	36.4	30.3
20.0	27.9	28.7	29.4	30.1	
22.0	23.5	24.1	24.6	25.1	
24.0	19.9	20.4	20.8		
26.0	17.0	17.4	17.6		
28.0	14.6	14.8			
30.0	12.5				
θ (°)	13~83	23~83	34~83	49~83	62~83
標準フック	120 tフック (2,160 kg)				
巻掛本数	7本掛け				

□22. 7mブーム

作業半径 (m)	オフセット				
	10°	20°	30°	45°	60°
7.0	64.0				
8.0	64.0				
9.0	64.0	64.0			
10.0	64.0	64.0	64.0		
11.0	64.0	64.0	64.0		
12.0	58.8	60.5	61.1	49.1	
14.0	48.1	49.8	51.4	46.8	34.2
16.0	39.3	40.8	42.1	43.7	33.4
18.0	31.9	33.1	34.1	35.4	32.8
20.0	26.3	27.3	28.1	29.1	29.6
22.0	21.9	22.7	23.4	24.1	
24.0	18.3	19.0	19.5	20.1	
26.0	15.4	16.0	16.4	16.7	
28.0	13.0	13.4	13.7		
30.0	10.9	11.3	11.4		
32.0	9.2	9.4			
34.0	7.6				
θ (°)	10~83	20~83	30~83	45~83	60~83
標準フック	120 tフック (2,160 kg)				
巻掛本数	6本掛け				

□31. 8mブーム

作業半径 (m)	オフセット				
	10°	20°	30°	45°	60°
9.0	40.0				
10.0	39.8				
11.0	39.2	35.4			
12.0	38.6	35.0			
14.0	37.6	34.1	31.0		
16.0	36.3	33.4	30.4	26.1	21.8
18.0	31.5	32.3	29.9	25.8	21.7
20.0	25.9	27.1	28.0	25.5	21.6
22.0	21.6	22.5	23.3	24.3	21.6
24.0	18.0	18.8	19.5	20.3	20.7
26.0	15.1	15.8	16.4	17.1	
28.0	12.7	13.3	13.8	14.3	
30.0	10.7	11.2	11.6	12.0	
32.0	8.9	9.3	9.7	9.9	
34.0	7.3	7.8	8.0		
36.0	5.7	6.1	6.3		
38.0	4.3	4.6	4.8		
40.0	3.1	3.3			
42.0	2.0				
θ (°)	20~83	25~83	30~83	47~83	62~83
標準フック	80 tフック (1,360 kg)				
巻掛本数	5本掛け				

LB性能 単位 (t)

4. 5m+11mラフィングジブ

□36. 4mブーム

作業半径 (m)	オフセット		
	30°	45°	60°
14.0	30.0		
16.0	30.0	26.5	
18.0	29.3	26.2	22.1
20.0	25.8	25.9	22.0
22.0	22.9	23.5	21.9
24.0	19.6	20.4	20.9
26.0	16.5	17.2	17.5
28.0	13.8	14.5	
30.0	11.6	12.1	
32.0	9.7	10.1	
34.0	8.1	8.4	
36.0	6.4		
38.0	4.9		
40.0	3.5		
42.0	2.3		
θ (°)	34~83	45~83	63~83
標準フック	80 tフック (1,360 kg)		
巻掛本数	4本掛け		

□40. 9mブーム

作業半径 (m)	オフセット		
	30°	45°	60°
16.0	23.0		
18.0	23.0	23.0	
20.0	22.0	22.4	22.2
22.0	19.6	20.0	20.5
24.0	17.6	17.9	18.3
26.0	15.8	16.2	16.5
28.0	13.8	14.4	14.8
30.0	11.6	12.1	
32.0	9.7	10.1	
34.0	8.0	8.4	
36.0	6.4	6.8	
38.0	4.9	5.1	
40.0	3.5		
42.0	2.3		
θ (°)	41~83	47~83	63~83
標準フック	80 tフック (1,360 kg)		
巻掛本数	4本掛け		

□45. 5mブーム

作業半径 (m)	オフセット	
	45°	60°
20.0	18.0	
22.0	16.9	16.0
24.0	15.0	15.3
26.0	13.5	13.7
28.0	12.1	12.3
30.0	10.9	11.1
32.0	9.8	
34.0	8.5	
36.0	6.9	
38.0	5.3	
40.0	3.9	
θ (°)	50~83	63~83
標準フック	80 tフック	
巻掛本数	3本掛け	

□50. 1mブーム

作業半径 (m)	オフセット	
	45°	60°
22.0	11.6	
24.0	11.5	9.6
26.0	11.4	9.6
28.0	10.3	9.6
30.0	9.2	9.4
32.0	8.2	8.3
34.0	7.3	
36.0	6.4	
38.0	5.3	
θ (°)	57~83	63~83
標準フック	80 tフック	
巻掛本数	3本掛け	

LB性能 単位(t)

4.5m+2.0mラフィングジブ

□13. 6mブーム

作業半径 (m)	オフセット				
	10°	20°	30°	45°	60°
8.0	53.3				
9.0	52.5				
10.0	51.3				
11.0	49.6	46.4			
12.0	48.0	45.0			
14.0	45.1	41.0	35.1		
16.0	42.2	37.1	32.4		
18.0	36.6	34.0	30.0	24.5	
20.0	32.1	31.3	28.0	23.1	17.1
22.0	28.2	29.0	26.3	22.0	16.5
24.0	24.5	25.3	24.8	21.1	16.0
26.0	21.5	22.2	22.8	20.3	
28.0	18.9	19.5	20.0	19.6	
30.0	16.8	17.2	17.6		
32.0	14.9	15.2	15.4		
34.0	13.3	13.4			
θ (°)	18~83	20~83	30~83	49~83	65~83
標準フック	80 t フック (1,360 kg)				
巻掛本数	5本掛け				

□18. 1mブーム

作業半径 (m)	オフセット				
	10°	20°	30°	45°	60°
9.0	50.0				
10.0	50.0				
11.0	50.0				
12.0	49.3	45.8			
14.0	46.4	43.4			
16.0	43.9	39.6	33.7		
18.0	36.8	36.4	31.4	26.1	
20.0	30.9	32.4	29.5	24.9	
22.0	26.3	27.6	27.8	23.8	17.8
24.0	22.6	23.7	24.8	22.9	17.4
26.0	19.6	20.5	21.4	22.0	17.0
28.0	17.1	17.9	18.6	19.5	
30.0	14.9	15.6	16.2	16.9	
32.0	13.1	13.6	14.1	14.6	
34.0	11.4	11.9	12.2		
36.0	10.0	10.4	10.6		
38.0	8.8	9.0			
θ (°)	20~83	22~83	30~83	46~83	64~83
標準フック	80 t フック (1,360 kg)				
巻掛本数	5本掛け				

□22. 7mブーム

作業半径 (m)	オフセット				
	10°	20°	30°	45°	60°
10.0	42.0				
11.0	42.0				
12.0	42.0				
14.0	42.0	42.0			
16.0	42.0	42.0	35.1		
18.0	35.1	37.2	32.8		
20.0	29.3	31.1	30.9	25.6	
22.0	24.7	26.3	27.7	24.6	19.0
24.0	21.1	22.4	23.6	23.6	18.5
26.0	18.0	19.2	20.3	21.7	18.1
28.0	15.5	16.5	17.5	18.6	17.8
30.0	13.4	14.2	15.0	16.0	
32.0	11.5	12.3	13.0	13.7	
34.0	9.9	10.6	11.1	11.7	
36.0	8.5	9.1	9.5		
38.0	7.3	7.7	8.1		
40.0	6.1	6.5	6.7		
42.0	4.9	5.2			
44.0	3.9				
θ (°)	10~83	20~83	30~83	45~83	60~83
標準フック	80 t フック (1,360 kg)				
巻掛本数	5本掛け				

□31. 8mブーム

作業半径 (m)	オフセット				
	10°	20°	30°	45°	60°
12.0	24.0				
14.0	24.0				
16.0	24.0	24.0			
18.0	24.0	24.0	22.2		
20.0	24.0	23.8	21.6		
22.0	24.0	23.2	21.1	17.9	
24.0	20.3	21.8	20.6	17.6	14.5
26.0	17.3	18.7	19.9	17.3	14.3
28.0	14.8	16.0	17.1	17.1	14.2
30.0	12.7	13.7	14.7	15.9	14.2
32.0	10.9	11.8	12.7	13.7	14.1
34.0	9.3	10.1	10.9	11.7	
36.0	7.9	8.6	9.3	10.0	
38.0	6.6	7.3	7.9	8.5	
40.0	5.3	6.1	6.6	7.1	
42.0	4.2	4.8	5.3		
44.0	3.1	3.7	4.1		
46.0	2.2	2.6	2.9		
θ (°)	33~83	36~83	37~83	45~83	64~83
標準フック	80 t フック (1,360 kg)				
巻掛本数	4本掛け				

LB性能 単位 (t)

4.5m+20mラフィングジブ

□36. 4mブーム

作業半径 (m)	オフセット				
	10°	20°	30°	45°	60°
14.0	19.0				
16.0	19.0				
18.0	19.0	19.0			
20.0	19.0	19.0	19.0		
22.0	19.0	19.0	19.0		
24.0	19.0	19.0	19.0	17.9	
26.0	17.1	18.2	18.3	17.6	14.7
28.0	14.6	15.8	16.9	17.3	14.5
30.0	12.5	13.6	14.6	15.9	14.4
32.0	10.6	11.6	12.6	13.7	14.4
34.0	9.1	10.0	10.8	11.8	12.3
36.0	7.7	8.5	9.2	10.1	
38.0	6.3	7.2	7.8	8.5	
40.0	5.0	5.9	6.6	7.2	
42.0	3.9	4.6	5.2	5.9	
44.0	2.9	3.5	4.0	4.5	
46.0		2.5	2.9		
θ (°)	42~83	42~83	44~83	47~83	64~83
標準フック	80 tフック (1,360 kg)				
巻掛本数	3本掛け				

□40. 9mブーム

作業半径 (m)	オフセット				
	10°	20°	30°	45°	60°
16.0	15.0				
18.0	15.0	15.0			
20.0	15.0	15.0			
22.0	15.0	15.0	15.0		
24.0	15.0	15.0	15.0		
26.0	15.0	15.0	15.0	15.0	
28.0	13.5	13.9	14.2	14.8	14.7
30.0	12.1	12.6	12.9	13.4	13.9
32.0	10.3	11.4	11.7	12.2	12.7
34.0	8.7	9.7	10.6	11.1	11.5
36.0	7.4	8.2	9.0	10.0	10.5
38.0	6.0	6.9	7.6	8.5	
40.0	4.7	5.6	6.4	7.1	
42.0	3.5	4.3	5.1	5.8	
44.0		3.2	3.9	4.5	
46.0				3.3	
θ (°)	49~83	49~83	51~83	51~83	64~83
標準フック	80 tフック (1,360 kg)				
巻掛本数	3本掛け				

□45. 5mブーム

作業半径 (m)	オフセット				
	10°	20°	30°	45°	60°
18.0	12.0				
20.0	12.0	12.0			
22.0	12.0	12.0			
24.0	12.0	12.0	12.0		
26.0	12.0	12.0	12.0		
28.0	11.3	11.6	12.0	12.0	
30.0	10.1	10.5	10.8	11.3	10.3
32.0	9.1	9.4	9.7	10.2	10.2
34.0	8.2	8.5	8.8	9.2	9.6
36.0	7.0	7.7	7.9	8.3	8.6
38.0	5.6	6.6	7.2	7.5	7.8
40.0	4.3	5.3	6.1	6.8	
42.0		4.0	4.8	5.7	
44.0				4.4	
θ (°)	55~83	55~83	56~83	57~83	64~83
標準フック	80 tフック (1,360 kg)				
巻掛本数	3本掛け				

□50. 1mブーム

作業半径 (m)	オフセット				
	10°	20°	30°	45°	60°
20.0	8.4				
22.0	8.4	8.4			
24.0	8.4	8.4			
26.0	8.4	8.4	8.4		
28.0	8.4	8.4	8.4		
30.0	8.4	8.4	8.4	7.2	
32.0	7.5	7.9	8.2	7.1	5.8
34.0	6.7	7.0	7.3	7.0	5.7
36.0	6.0	6.3	6.5	6.9	5.7
38.0	5.2	5.6	5.8	6.2	5.7
40.0		4.9	5.2	5.5	5.7
42.0				4.9	
θ (°)	59~83	59~83	61~83	62~83	65~83
標準フック	80 tフック (1,360 kg)				
巻掛本数	3本掛け				

LB性能 単位 (t)

4.5m+2.9mラフィングジブ

□13. 6mブーム

作業半径 (m)	オフセット				
	10°	20°	30°	45°	60°
11.0	34.0				
12.0	33.3				
14.0	31.0				
16.0	28.9	27.1			
18.0	27.1	25.5			
20.0	25.5	24.1	22.6		
22.0	24.0	22.8	21.0		
24.0	22.7	21.7	19.7		
26.0	21.6	20.4	18.5	15.2	
28.0	20.2	19.1	17.5	14.5	10.5
30.0	18.0	18.0	16.5	13.8	10.2
32.0	16.1	16.8	15.7	13.2	9.8
34.0	14.4	15.1	15.0	12.7	9.6
36.0	13.0	13.5	14.0	12.3	
38.0	11.7	12.1	12.6	12.0	
40.0	10.6	10.9	11.2		
42.0	9.5	9.8			
44.0	8.6				
θ (°)	10~83	22~83	35~83	45~83	61~83
標準フック	80 t フック (1,360 kg)				
巻掛本数	4本掛け				

□18. 1mブーム

作業半径 (m)	オフセット				
	10°	20°	30°	45°	60°
12.0	29.0				
14.0	29.0				
16.0	29.0	27.5			
18.0	27.9	26.0			
20.0	26.3	24.6	23.1		
22.0	24.9	23.4	21.8		
24.0	23.6	22.2	20.5		
26.0	21.2	21.2	19.3	16.3	
28.0	18.6	19.8	18.3	15.6	
30.0	16.4	17.5	17.4	15.0	11.1
32.0	14.5	15.5	16.4	14.4	10.8
34.0	12.8	13.7	14.5	13.9	10.5
36.0	11.4	12.1	12.9	13.4	10.3
38.0	10.1	10.8	11.4	12.2	
40.0	9.0	9.5	10.1	10.6	
42.0	8.0	8.4	8.8		
44.0	7.0	7.4	7.7		
46.0	6.2	6.5			
48.0	5.4				
θ (°)	13~83	23~83	34~83	49~83	62~83
標準フック	80 t フック (1,360 kg)				
巻掛本数	4本掛け				

□22. 7mブーム

作業半径 (m)	オフセット				
	10°	20°	30°	45°	60°
14.0	25.0				
16.0	25.0				
18.0	25.0	25.0			
20.0	25.0	25.0			
22.0	25.0	23.9	22.3		
24.0	22.9	22.8	21.3		
26.0	19.8	21.4	20.1		
28.0	17.2	18.6	19.1	16.2	
30.0	15.0	16.3	17.6	15.6	11.8
32.0	13.1	14.3	15.4	15.1	11.5
34.0	11.4	12.5	13.5	14.6	11.2
36.0	10.0	11.0	11.9	13.1	11.0
38.0	8.7	9.6	10.4	11.4	10.8
40.0	7.6	8.3	9.0	9.9	
42.0	6.6	7.2	7.8	8.5	
44.0	5.6	6.2	6.7	7.3	
46.0	4.7	5.3	5.7		
48.0	3.7	4.2	4.6		
50.0	2.9	3.3			
θ (°)	24~83	27~83	33~83	45~83	60~83
標準フック	80 t フック (1,360 kg)				
巻掛本数	4本掛け				

□31. 8mブーム

作業半径 (m)	オフセット				
	10°	20°	30°	45°	60°
16.0	15.0				
18.0	15.0				
20.0	15.0	15.0			
22.0	15.0	15.0			
24.0	15.0	15.0	15.0		
26.0	15.0	15.0	15.0		
28.0	15.0	15.0	15.0		
30.0	14.1	15.0	15.0	12.7	
32.0	12.3	13.6	14.7	12.4	
34.0	10.6	11.9	13.1	12.2	9.8
36.0	9.2	10.3	11.4	12.0	9.7
38.0	7.9	9.0	9.9	11.2	9.6
40.0	6.8	7.7	8.6	9.7	9.6
42.0	5.7	6.7	7.4	8.4	9.0
44.0	4.6	5.6	6.4	7.2	
46.0	3.7	4.5	5.3	6.1	
48.0	2.8	3.6	4.3	5.0	
50.0	2.0	2.7	3.3	3.9	
θ (°)	40~83	44~83	47~83	49~83	62~83
標準フック	25 t フック (730 kg)				
巻掛本数	3本掛け				

LB性能 単位 (t)

4.5m+2.9mラフィングジブ

□36. 4mブーム

作業半径 (m)	オフセット				
	10°	20°	30°	45°	60°
18.0	12.0				
20.0	12.0				
22.0	12.0	12.0			
24.0	12.0	12.0			
26.0	12.0	12.0	12.0		
28.0	12.0	12.0	12.0		
30.0	12.0	12.0	12.0		
32.0	12.0	12.0	12.0	12.0	
34.0	10.3	11.7	12.0	12.0	10.1
36.0	8.9	10.1	11.3	11.7	10.0
38.0	7.6	8.8	9.8	11.0	9.9
40.0	6.5	7.5	8.5	9.7	9.8
42.0	5.3	6.4	7.3	8.4	9.1
44.0	4.3	5.3	6.2	7.2	7.8
46.0	3.3	4.3	5.2	6.1	
48.0	2.4	3.3	4.1	5.0	
50.0		2.4	3.1	3.9	
θ (°)	47~83	48~83	51~83	54~83	63~83
標準フック	25 t フック (730 kg)				
巻掛本数	2本掛け				

□40. 9mブーム

作業半径 (m)	オフセット				
	10°	20°	30°	45°	60°
18.0	10.0				
20.0	10.0				
22.0	10.0				
24.0	10.0	10.0			
26.0	10.0	10.0			
28.0	10.0	10.0	10.0		
30.0	10.0	10.0	10.0		
32.0	10.0	10.0	10.0	10.0	
34.0	9.6	10.0	10.0	10.0	
36.0	8.5	9.1	9.5	10.0	10.0
38.0	7.3	8.3	8.7	9.3	9.9
40.0	6.1	7.2	8.0	8.5	9.0
42.0	4.9	6.1	7.1	7.8	8.2
44.0	3.8	5.0	6.0	7.1	7.5
46.0	2.8	3.9	4.9	6.0	6.6
48.0		2.9	3.8	4.9	
50.0				3.8	
θ (°)	52~83	53~83	56~83	57~83	63~83
標準フック	25 t フック (730 kg)				
巻掛本数	2本掛け				

□45. 5mブーム

作業半径 (m)	オフセット				
	10°	20°	30°	45°	60°
20.0	8.0				
22.0	8.0				
24.0	8.0				
26.0	8.0	8.0			
28.0	8.0	8.0			
30.0	8.0	8.0	8.0		
32.0	8.0	8.0	8.0		
34.0	7.8	8.0	8.0	8.0	
36.0	7.0	7.4	7.8	8.0	
38.0	6.3	6.7	7.1	7.7	6.8
40.0	5.6	6.0	6.4	6.9	6.7
42.0	4.4	5.4	5.8	6.3	6.6
44.0	3.3	4.6	5.2	5.7	6.0
46.0			4.6	5.1	5.4
48.0			3.5	4.6	4.9
50.0				3.6	
θ (°)	57~83	60~83	59~83	60~83	63~83
標準フック	25 t フック (730 kg)				
巻掛本数	2本掛け				

□50. 1mブーム

作業半径 (m)	オフセット				
	10°	20°	30°	45°	60°
22.0	6.0				
24.0	6.0				
26.0	6.0				
28.0	6.0	6.0			
30.0	6.0	6.0			
32.0	6.0	6.0	5.9		
34.0	6.0	6.0	5.7		
36.0	5.6	6.0	5.6	4.5	
38.0	5.0	5.4	5.5	4.4	
40.0	4.4	4.8	5.2	4.3	3.3
42.0		4.3	4.6	4.3	3.3
44.0		3.7	4.1	4.2	3.2
46.0				4.0	3.2
48.0				3.5	3.2
50.0					3.2
θ (°)	62~83	62~83	65~83	64~83	64~83
標準フック	25 t フック (730 kg)				
巻掛本数	2本掛け				

LB性能 単位 (t)

4.5m+3.8mラフィングジブ

□31. 8mブーム

作業半径 (m)	オフセット				
	10°	20°	30°	45°	60°
18.0	10.0				
20.0	10.0				
22.0	10.0				
24.0	10.0	10.0			
26.0	10.0	10.0			
28.0	10.0	10.0			
30.0	10.0	10.0	10.0		
32.0	10.0	10.0	10.0		
34.0	10.0	10.0	9.9		
36.0	10.0	10.0	9.4	7.8	
38.0	8.9	9.9	8.9	7.5	
40.0	7.7	9.0	8.5	7.2	
42.0	6.7	7.9	8.1	6.9	6.0
44.0	5.7	6.8	7.8	6.7	5.9
46.0	4.7	5.9	6.8	6.4	5.7
48.0	3.8	5.0	5.9	6.2	5.6
50.0	3.0	4.1	5.0	6.0	5.5
55.0		2.0	2.8	3.7	
θ (°)	46~83	49~83	52~83	56~83	60~83
標準フック	11.2tフック (430 kg)				
巻掛本数	1本掛け				

□36. 4mブーム

作業半径 (m)	オフセット				
	10°	20°	30°	45°	60°
20.0	8.0				
22.0	8.0				
24.0	8.0				
26.0	8.0	8.0			
28.0	8.0	8.0			
30.0	8.0	8.0			
32.0	8.0	8.0	8.0		
34.0	8.0	8.0	8.0		
36.0	8.0	8.0	8.0		
38.0	8.0	8.0	8.0	7.7	
40.0	7.5	8.0	8.0	7.4	
42.0	6.5	7.6	7.8	7.1	
44.0	5.4	6.7	7.3	6.8	6.0
46.0	4.4	5.8	6.8	6.6	5.8
48.0	3.5	4.8	5.9	6.4	5.7
50.0	2.7	3.9	4.9	6.1	5.6
55.0			2.7	3.8	
θ (°)	50~83	54~83	56~83	60~83	63~83
標準フック	11.2tフック (430 kg)				
巻掛本数	1本掛け				

□40. 9mブーム

作業半径 (m)	オフセット				
	10°	20°	30°	45°	60°
22.0	7.0				
24.0	7.0				
26.0	7.0				
28.0	7.0	7.0			
30.0	7.0	7.0			
32.0	7.0	7.0			
34.0	7.0	7.0	7.0		
36.0	7.0	7.0	7.0		
38.0	7.0	7.0	7.0		
40.0	6.5	6.9	7.0	7.0	
42.0	5.9	6.3	6.7	7.0	
44.0	5.0	5.8	6.1	6.7	6.1
46.0	4.0	5.3	5.6	6.2	5.9
48.0		4.4	5.1	5.7	5.8
50.0			4.6	5.2	5.6
55.0				3.6	4.4
θ (°)	58~83	61~83	60~83	63~83	65~83
標準フック	11.2tフック (430 kg)				
巻掛本数	1本掛け				

□45. 5mブーム

作業半径 (m)	オフセット				
	10°	20°	30°	45°	60°
24.0	6.0				
26.0	6.0				
28.0	6.0				
30.0	6.0	6.0			
32.0	6.0	6.0			
34.0	6.0	6.0			
36.0	6.0	6.0	6.0		
38.0	5.6	6.0	6.0		
40.0	5.0	5.5	6.0		
42.0	4.5	5.0	5.4	5.9	
44.0	4.0	4.5	4.9	5.5	
46.0		4.0	4.4	5.0	4.3
48.0		3.6	3.9	4.5	4.2
50.0			3.5	4.0	4.2
55.0				3.0	3.4
θ (°)	62~83	62~83	62~83	64~83	67~83
標準フック	11.2tフック (430 kg)				
巻掛本数	1本掛け				

LB性能 単位 (t)

4.5m+3.8mラフィングジブ

□50. 1mブーム

作業半径 (m)	オフセット				
	10°	20°	30°	45°	60°
26.0	3.2				
28.0	3.2				
30.0	3.2				
32.0	3.2	3.2			
34.0	3.2	3.2			
36.0	3.2	3.2			
38.0	3.2	3.2	3.2		
40.0		3.2	3.2		
42.0		3.2	3.2		
44.0		3.2	3.2	2.6	
46.0			3.2	2.5	
48.0			3.0	2.4	1.6
50.0			2.6	2.4	1.5
55.0					1.5
θ (°)	67~83	67~83	64~83	68~83	69~83
標準フック	11.2tフック (430 kg)				
巻掛本数	1本掛け				

LB性能 単位 (t)

4.5m+3.8mラフィングジブ+1.3mエクステンションジブ

□31. 8mブーム

作業半径 (m)	オフセット				
	10°	20°	30°	45°	60°
26.0	5.0				
28.0	5.0				
30.0	5.0				
32.0	5.0				
34.0	5.0	5.0			
36.0	5.0	5.0			
38.0	5.0	5.0			
40.0	5.0	5.0	5.0		
42.0	5.0	5.0	5.0		
44.0	5.0	5.0	5.0		
46.0	5.0	5.0	5.0		
48.0	5.0	5.0	5.0	5.0	
50.0	5.0	5.0	5.0	5.0	
55.0	3.4	4.6	5.0	5.0	4.3
60.0	1.8	2.8	3.8	5.0	
65.0			2.1		
θ (°)	47~83	52~83	55~83	61~83	72~83
標準フック	11.2 tフック (430 kg)				
巻掛本数	1本掛け				

□36. 4mブーム

作業半径 (m)	オフセット			
	10°	20°	30°	45°
26.0	4.0			
28.0	4.0			
30.0	4.0			
32.0	4.0			
34.0	4.0	4.0		
36.0	4.0	4.0		
38.0	4.0	4.0		
40.0	4.0	4.0		
42.0	4.0	4.0	4.0	
44.0	4.0	4.0	4.0	
46.0	4.0	4.0	4.0	
48.0	4.0	4.0	4.0	
50.0	4.0	4.0	4.0	4.0
55.0	2.8	4.0	4.0	4.0
60.0		2.4	3.5	4.0
65.0				2.9
θ (°)	54~83	55~83	59~83	63~83
標準フック	11.2 tフック (430 kg)			
巻掛本数	1本掛け			

□40. 9mブーム

作業半径 (m)	オフセット			
	10°	20°	30°	45°
28.0	3.0			
30.0	3.0			
32.0	3.0			
34.0	3.0			
36.0	3.0	3.0		
38.0	3.0	3.0		
40.0	3.0	3.0		
42.0	3.0	3.0		
44.0	3.0	3.0	3.0	
46.0	3.0	3.0	3.0	
48.0	3.0	3.0	3.0	
50.0	3.0	3.0	3.0	
55.0		3.0	3.0	3.0
60.0				3.0
65.0				2.7
θ (°)	60~83	61~83	65~83	65~83
標準フック	11.2 tフック (430 kg)			
巻掛本数	1本掛け			

□45. 5mブーム

作業半径 (m)	オフセット			
	10°	20°	30°	45°
30.0	2.5			
32.0	2.5			
34.0	2.5			
36.0	2.5			
38.0	2.5	2.5		
40.0	2.5	2.5		
42.0	2.5	2.5		
44.0	2.5	2.5		
46.0	2.5	2.5	2.5	
48.0	2.5	2.5	2.5	
50.0		2.5	2.5	
55.0			2.5	2.5
60.0				2.5
θ (°)	65~83	66~83	67~83	71~83
標準フック	11.2 tフック (430 kg)			
巻掛本数	1本掛け			

LB性能 単位 (t)

4.5m+3.8mラフィングジブ+1.3mエクステンションジブ

□50. 1mブーム

作業半径 (m)	オフセット			
	10°	20°	30°	45°
32.0	1.8			
34.0	1.8			
36.0	1.8			
38.0	1.8			
40.0	1.8	1.8		
42.0	1.8	1.8		
44.0		1.8		
46.0		1.8		
48.0		1.8	1.8	
50.0		1.8	1.8	
55.0			1.8	1.2
60.0				1.0
θ (°)	70~83	68~83	68~83	72~83
標準フック	11.2tフック (430 kg)			
巻掛本数	1本掛け			

LB性能 単位 (t)

4.5m+38mラフィングジブ+18mエクステンションジブ

□31. 8mブーム

作業半径 (m)	オフセット				
	10°	20°	30°	45°	60°
26.0	4.0				
28.0	4.0				
30.0	4.0				
32.0	4.0				
34.0	4.0	4.0			
36.0	4.0	4.0			
38.0	4.0	4.0			
40.0	4.0	4.0			
42.0	4.0	4.0	4.0		
44.0	4.0	4.0	4.0		
46.0	4.0	4.0	4.0		
48.0	4.0	4.0	4.0		
50.0	4.0	4.0	4.0		
55.0	3.9	4.0	3.9	3.8	
60.0	2.3	3.5	3.7	3.6	3.6
65.0		2.0	2.9	3.5	3.5
70.0				2.5	
θ (°)	51~83	52~83	56~83	60~83	66~83
標準フック	11.2tフック (430 kg)				
巻掛本数	1本掛け				

□36. 4mブーム

作業半径 (m)	オフセット				
	10°	20°	30°	45°	60°
28.0	3.0				
30.0	3.0				
32.0	3.0				
34.0	3.0				
36.0	3.0	3.0			
38.0	3.0	3.0			
40.0	3.0	3.0			
42.0	3.0	3.0			
44.0	3.0	3.0	3.0		
46.0	3.0	3.0	3.0		
48.0	3.0	3.0	3.0		
50.0	3.0	3.0	3.0		
55.0	3.0	3.0	3.0	3.0	
60.0		3.0	3.0	3.0	3.0
65.0			2.6	3.0	3.0
70.0				2.3	
θ (°)	57~83	58~83	59~83	62~83	68~83
標準フック	11.2tフック (430 kg)				
巻掛本数	1本掛け				

□40. 9mブーム

作業半径 (m)	オフセット				
	10°	20°	30°	45°	60°
30.0	2.0				
32.0	2.0				
34.0	2.0				
36.0	2.0				
38.0	2.0	2.0			
40.0	2.0	2.0			
42.0	2.0	2.0			
44.0	2.0	2.0			
46.0	2.0	2.0	2.0		
48.0	2.0	2.0	2.0		
50.0	2.0	2.0	2.0		
55.0		2.0	2.0	2.0	
60.0			2.0	2.0	
65.0				2.0	2.0
θ (°)	62~83	64~83	65~83	69~83	73~83
標準フック	11.2tフック (430 kg)				
巻掛本数	1本掛け				

□45. 5mブーム

作業半径 (m)	オフセット				
	10°	20°	30°	45°	60°
32.0	1.7				
34.0	1.7				
36.0	1.7				
38.0	1.7				
40.0	1.7	1.7			
42.0	1.7	1.7			
44.0	1.7	1.7			
46.0	1.7	1.7			
48.0	1.7	1.7	1.7		
50.0	1.7	1.7	1.7		
55.0		1.7	1.7		
60.0			1.7	1.7	
65.0				1.7	1.7
θ (°)	64~83	65~83	66~83	70~83	74~83
標準フック	11.2tフック (430 kg)				
巻掛本数	1本掛け				

LB性能 単位 (t)

4.5m+38mラフィングジブ+18mエクステンションジブ

□50.1mブーム

作業半径 (m)	オフセット		
	10°	20°	30°
34.0	1.1		
36.0	1.1		
38.0	1.1		
40.0	1.1		
42.0	1.1	1.1	
44.0	1.1	1.1	
46.0		1.1	
48.0		1.1	
50.0		1.1	1.1
55.0			1.1
θ (°)	70~83	70~83	73~83
標準フック	11.2 t フック (430 kg)		
巻掛本数	1本掛け		

LC性能 単位 (t)

4.5m+11mラフィングジブ

□13. 6mブーム

作業半径 (m)	オフセット				
	10°	20°	30°	45°	60°
6.0	84.0				
7.0	84.0	78.8			
8.0	80.2	77.7	63.9		
9.0	77.5	72.6	60.6		
10.0	69.8	68.2	57.7	44.5	
11.0	62.4	64.1	55.1	43.0	
12.0	54.6	56.2	52.8	41.7	29.9
14.0	41.9	43.1	44.3	39.4	28.9
16.0	33.4	34.3	35.1	36.1	28.2
18.0	27.2	27.9	28.5	29.2	
20.0	22.5	23.1	23.5	23.9	
22.0	18.9	19.3	19.5		
24.0	16.0	16.2			
26.0	13.5				
θ (°)	10~83	21~83	35~83	45~83	61~83
標準フック	120 t フック (2,160 kg)				
巻掛本数	8本掛け				

□18. 1mブーム

作業半径 (m)	オフセット				
	10°	20°	30°	45°	60°
6.0	75.0				
7.0	75.0				
8.0	75.0	75.0			
9.0	75.0	75.0	64.8		
10.0	67.7	69.8	61.9		
11.0	60.4	62.3	59.3	47.3	
12.0	52.1	54.1	56.0	45.9	32.7
14.0	39.6	41.1	42.5	43.6	31.7
16.0	31.1	32.3	33.4	34.8	30.9
18.0	25.0	26.0	26.9	27.9	28.4
20.0	20.4	21.2	21.8	22.6	
22.0	16.8	17.4	17.9	18.4	
24.0	13.9	14.3	14.7		
26.0	11.5	11.8	12.1		
28.0	9.5	9.7			
30.0	7.8				
θ (°)	12~83	23~83	34~83	49~83	62~83
標準フック	120 t フック (2,160 kg)				
巻掛本数	7本掛け				

□22. 7mブーム

作業半径 (m)	オフセット				
	10°	20°	30°	45°	60°
7.0	64.0				
8.0	64.0				
9.0	64.0	64.0			
10.0	64.0	64.0	64.0		
11.0	58.7	60.9	62.9		
12.0	50.1	52.4	54.6	49.1	
14.0	37.7	39.6	41.2	43.4	34.2
16.0	29.4	30.8	32.1	33.8	33.4
18.0	23.3	24.5	25.6	26.8	27.6
20.0	18.7	19.7	20.6	21.6	22.0
22.0	15.2	16.0	16.7	17.4	
24.0	12.3	12.9	13.5	14.0	
26.0	9.9	10.4	10.9	11.2	
28.0	7.9	8.3	8.6		
30.0	6.2	6.5	6.7		
32.0	4.6	4.8			
34.0	3.0				
θ (°)	13~83	23~83	30~83	45~83	60~83
標準フック	120 t フック (2,160 kg)				
巻掛本数	6本掛け				

□31. 8mブーム

作業半径 (m)	オフセット				
	10°	20°	30°	45°	60°
9.0	40.0				
10.0	39.8				
11.0	39.2	35.4			
12.0	38.6	35.0			
14.0	37.3	34.1	31.0		
16.0	29.0	30.6	30.4	26.1	21.8
18.0	23.0	24.3	25.5	25.8	21.7
20.0	18.4	19.5	20.5	21.7	21.6
22.0	14.8	15.8	16.6	17.6	18.1
24.0	12.0	12.8	13.5	14.3	14.7
26.0	9.6	10.3	10.9	11.6	
28.0	7.6	8.2	8.7	9.3	
30.0	5.9	6.4	6.9	7.2	
32.0	4.3	4.8	5.2	5.5	
34.0	2.8	3.2	3.6		
36.0			2.1		
θ (°)	40~83	42~83	40~83	47~83	62~83
標準フック	80 t フック (1,360 kg)				
巻掛本数	5本掛け				

LC性能 単位 (t)

4. 5m+11mラフィングジブ

□36. 4mブーム

作業半径 (m)	オフセット		
	30°	45°	60°
14.0	30.0		
16.0	30.0	26.5	
18.0	25.4	26.2	22.1
20.0	20.5	21.8	22.0
22.0	16.6	17.7	18.3
24.0	13.5	14.4	14.9
26.0	10.9	11.7	12.0
28.0	8.8	9.4	
30.0	6.9	7.4	
32.0	5.3	5.7	
34.0	3.6	4.0	
θ (°)	50~83	51~83	63~83
標準フック	80 tフック (1,360 kg)		
巻掛本数	4本掛け		

□40. 9mブーム

作業半径 (m)	オフセット		
	30°	45°	60°
16.0	23.0		
18.0	23.0	23.0	
20.0	20.4	21.7	22.2
22.0	16.5	17.6	18.3
24.0	13.4	14.4	14.9
26.0	10.8	11.6	12.1
28.0	8.7	9.4	9.7
30.0	6.8	7.4	
32.0	5.2	5.7	
θ (°)	57~83	58~83	63~83
標準フック	80 tフック (1,360 kg)		
巻掛本数	4本掛け		

□45. 5mブーム

作業半径 (m)	オフセット	
	45°	60°
20.0	18.0	
22.0	16.9	16.0
24.0	14.4	15.1
26.0	11.7	12.2
28.0	9.5	9.9
30.0	7.5	7.8
32.0	5.8	
θ (°)	61~83	63~83
標準フック	80 tフック	
巻掛本数	3本掛け	

□50. 1mブーム

作業半径 (m)	オフセット	
	45°	60°
22.0	11.6	
24.0	11.5	9.6
26.0	11.4	9.6
28.0	9.4	9.6
30.0	7.5	7.8
32.0		6.1
θ (°)	65~83	65~83
標準フック	80 tフック	
巻掛本数	3本掛け	

LC性能 単位 (t)

4.5m+20mラフィングジブ

□13. 6mブーム

作業半径 (m)	オフセット				
	10°	20°	30°	45°	60°
8.0	53.3				
9.0	52.5				
10.0	51.3				
11.0	49.6	46.4			
12.0	48.0	45.0			
14.0	45.1	41.0	35.1		
16.0	36.6	37.1	32.4		
18.0	30.2	31.6	30.0	24.5	
20.0	25.3	26.5	27.6	23.1	17.1
22.0	21.5	22.5	23.4	22.0	16.5
24.0	18.5	19.3	20.1	21.1	16.0
26.0	16.0	16.6	17.3	18.1	
28.0	13.8	14.4	14.9	15.5	
30.0	12.1	12.5	12.9		
32.0	10.5	10.8	11.1		
34.0	9.2	9.3			
θ (°)	18~83	20~83	30~83	49~83	65~83
標準フック	80 tフック (1,360 kg)				
巻掛本数	5本掛け				

□18. 1mブーム

作業半径 (m)	オフセット				
	10°	20°	30°	45°	60°
9.0	50.0				
10.0	50.0				
11.0	50.0				
12.0	49.3	45.8			
14.0	43.4	43.4			
16.0	34.6	36.7	33.7		
18.0	28.2	30.0	31.4	26.1	
20.0	23.4	24.9	26.3	24.9	
22.0	19.6	20.9	22.1	23.8	17.8
24.0	16.6	17.7	18.7	20.1	17.4
26.0	14.1	15.0	15.9	17.0	17.0
28.0	12.0	12.8	13.5	14.4	
30.0	10.2	10.9	11.5	12.2	
32.0	8.7	9.3	9.7	10.2	
34.0	7.4	7.8	8.2		
36.0	6.2	6.5	6.7		
38.0	5.1	5.3			
θ (°)	20~83	22~83	30~83	46~83	64~83
標準フック	80 tフック (1,360 kg)				
巻掛本数	5本掛け				

□22. 7mブーム

作業半径 (m)	オフセット				
	10°	20°	30°	45°	60°
10.0	42.0				
11.0	42.0				
12.0	42.0				
14.0	41.6	42.0			
16.0	32.9	35.4	35.1		
18.0	26.5	28.6	30.6		
20.0	21.7	23.5	25.2	25.6	
22.0	18.0	19.5	21.0	23.0	19.0
24.0	15.0	16.3	17.6	19.2	18.5
26.0	12.5	13.7	14.8	16.2	17.1
28.0	10.4	11.5	12.4	13.6	14.3
30.0	8.7	9.6	10.4	11.3	
32.0	7.2	7.9	8.6	9.4	
34.0	5.8	6.5	7.1	7.7	
36.0	4.6	5.2	5.7		
38.0	3.4	4.0	4.4		
40.0	2.3	2.8	3.0		
θ (°)	28~83	31~83	33~83	45~83	60~83
標準フック	80 tフック (1,360 kg)				
巻掛本数	5本掛け				

□31. 8mブーム

作業半径 (m)	オフセット				
	10°	20°	30°	45°	60°
12.0	24.0				
14.0	24.0				
16.0	24.0	24.0			
18.0	24.0	24.0	22.2		
20.0	21.0	23.0	21.6		
22.0	17.3	19.0	20.6	17.9	
24.0	14.3	15.8	17.2	17.6	14.5
26.0	11.8	13.1	14.4	16.0	14.3
28.0	9.8	10.9	12.0	13.4	14.2
30.0	8.0	9.1	10.0	11.2	12.0
32.0	6.5	7.4	8.3	9.3	10.0
34.0	5.1	6.0	6.8	7.7	
36.0	3.8	4.7	5.4	6.2	
38.0			4.2	4.8	
40.0				3.5	
θ (°)	49~83	52~83	51~83	51~83	64~83
標準フック	80 tフック (1,360 kg)				
巻掛本数	4本掛け				

LC性能 単位(t)

4.5m+20mラフィングジブ

□36. 4mブーム

作業半径 (m)	オフセット				
	10°	20°	30°	45°	60°
14.0	19.0				
16.0	19.0				
18.0	19.0	19.0			
20.0	19.0	19.0	19.0		
22.0	17.0	18.8	19.0		
24.0	14.0	15.6	17.1	17.9	
26.0	11.6	13.0	14.3	16.0	14.7
28.0	9.5	10.8	11.9	13.4	14.5
30.0	7.8	8.9	9.9	11.2	12.1
32.0	6.2	7.3	8.2	9.3	10.1
34.0	4.9	5.8	6.7	7.7	8.3
36.0		4.5	5.3	6.2	
38.0			4.1	4.9	
θ (°)	55~83	56~83	56~83	59~83	64~83
標準フック	80tフック (1,360 kg)				
巻掛本数	3本掛け				

□40. 9mブーム

作業半径 (m)	オフセット				
	10°	20°	30°	45°	60°
16.0	15.0				
18.0	15.0	15.0			
20.0	15.0	15.0			
22.0	15.0	15.0	15.0		
24.0	13.7	15.0	15.0		
26.0	11.2	12.7	14.0	15.0	
28.0	9.2	10.5	11.7	13.3	14.4
30.0	7.4	8.6	9.7	11.1	12.1
32.0	5.9	7.0	8.0	9.2	10.0
34.0		5.6	6.5	7.6	8.3
36.0				6.1	6.7
38.0				4.8	
θ (°)	60~83	61~83	63~83	62~83	64~83
標準フック	80tフック (1,360 kg)				
巻掛本数	3本掛け				

□45. 5mブーム

作業半径 (m)	オフセット				
	10°	20°	30°	45°	60°
18.0	12.0				
20.0	12.0	12.0			
22.0	12.0	12.0			
24.0	12.0	12.0	12.0		
26.0	10.8	12.0	12.0		
28.0	8.8	10.2	11.5	12.0	
30.0	7.1	8.3	9.5	10.9	10.3
32.0		6.7	7.8	9.1	10.0
34.0			6.3	7.4	8.2
36.0				6.0	6.7
38.0					5.2
θ (°)	64~83	65~83	65~83	65~83	64~83
標準フック	80tフック (1,360 kg)				
巻掛本数	3本掛け				

□50. 1mブーム

作業半径 (m)	オフセット				
	10°	20°	30°	45°	60°
20.0	8.4				
22.0	8.4	8.4			
24.0	8.4	8.4			
26.0	8.4	8.4	8.4		
28.0	8.4	8.4	8.4		
30.0		8.1	8.4	7.2	
32.0			7.6	7.1	5.8
34.0				7.0	5.7
36.0					5.7
38.0					5.2
40.0					3.9
θ (°)	68~83	68~83	69~83	69~83	65~83
標準フック	80tフック (1,360 kg)				
巻掛本数	3本掛け				

LC性能 単位 (t)

4.5m+2.9mラフィングジブ

□13. 6mブーム

作業半径 (m)	オフセット				
	10°	20°	30°	45°	60°
11.0	34.0				
12.0	33.3				
14.0	31.0				
16.0	28.9	27.1			
18.0	27.1	25.5			
20.0	25.5	24.1	22.6		
22.0	23.0	22.8	21.0		
24.0	19.9	21.1	19.7		
26.0	17.3	18.4	18.5	15.2	
28.0	15.1	16.1	17.0	14.5	10.5
30.0	13.3	14.1	14.9	13.8	10.2
32.0	11.7	12.5	13.2	13.2	9.8
34.0	10.4	11.0	11.6	12.4	9.6
36.0	9.2	9.7	10.2	10.9	
38.0	8.1	8.6	9.0	9.4	
40.0	7.2	7.5	7.8		
42.0	6.3	6.6			
44.0	5.5				
θ (°)	10~83	22~83	35~83	46~83	61~83
標準フック	80 tフック (1,360 kg)				
巻掛本数	4本掛け				

□18. 1mブーム

作業半径 (m)	オフセット				
	10°	20°	30°	45°	60°
12.0	29.0				
14.0	29.0				
16.0	29.0	27.5			
18.0	27.9	26.0			
20.0	25.3	24.6	23.1		
22.0	21.4	23.1	21.8		
24.0	18.2	19.8	20.5		
26.0	15.7	17.1	18.4	16.3	
28.0	13.5	14.7	15.9	15.6	
30.0	11.7	12.8	13.8	15.0	11.1
32.0	10.1	11.1	12.0	13.3	10.8
34.0	8.8	9.6	10.4	11.6	10.5
36.0	7.6	8.3	9.0	10.0	10.3
38.0	6.5	7.2	7.8	8.6	
40.0	5.6	6.1	6.7	7.3	
42.0	4.7	5.2	5.6		
44.0	3.9	4.3	4.6		
46.0	3.1	3.4			
48.0	2.3				
θ (°)	13~83	25~83	34~83	46~83	62~83
標準フック	80 tフック (1,360 kg)				
巻掛本数	4本掛け				

□22. 7mブーム

作業半径 (m)	オフセット				
	10°	20°	30°	45°	60°
14.0	25.0				
16.0	25.0				
18.0	25.0	25.0			
20.0	23.8	25.0			
22.0	19.9	22.0	22.3		
24.0	16.8	18.7	20.5		
26.0	14.2	15.9	17.5		
28.0	12.1	13.6	15.0	16.2	
30.0	10.3	11.6	12.9	14.7	11.8
32.0	8.7	9.9	11.1	12.6	11.5
34.0	7.4	8.4	9.5	10.8	11.2
36.0	6.2	7.1	8.0	9.2	10.1
38.0	5.1	6.0	6.8	7.8	8.5
40.0	4.1	4.9	5.6	6.5	
42.0	3.1	4.0	4.6	5.3	
44.0	2.2	2.9	3.6	4.2	
46.0		2.0	2.5		
48.0			1.5		
θ (°)	38~83	38~83	38~83	46~83	60~83
標準フック	80 tフック (1,360 kg)				
巻掛本数	4本掛け				

□31. 8mブーム

作業半径 (m)	オフセット				
	10°	20°	30°	45°	60°
16.0	15.0				
18.0	15.0				
20.0	15.0	15.0			
22.0	15.0	15.0			
24.0	15.0	15.0	15.0		
26.0	13.4	15.0	15.0		
28.0	11.3	12.9	14.5		
30.0	9.5	11.0	12.4	12.7	
32.0	7.9	9.3	10.6	12.4	
34.0	6.5	7.8	9.0	10.6	9.8
36.0	5.3	6.5	7.6	9.0	9.7
38.0	4.2	5.3	6.3	7.6	8.5
40.0	3.1	4.3	5.2	6.3	7.1
42.0		3.2	4.2	5.2	5.8
44.0				4.1	
46.0				3.0	
θ (°)	53~83	54~83	57~83	56~83	62~83
標準フック	25 tフック (730 kg)				
巻掛本数	3本掛け				

LC性能 単位 (t)

4.5m+2.9mラフィングジブ

□36. 4mブーム

作業半径 (m)	オフセット				
	10°	20°	30°	45°	60°
18.0	12.0				
20.0	12.0				
22.0	12.0	12.0			
24.0	12.0	12.0			
26.0	12.0	12.0	12.0		
28.0	10.9	12.0	12.0		
30.0	9.2	10.7	12.0		
32.0	7.6	9.1	10.4	12.0	
34.0	6.2	7.6	8.8	10.5	10.1
36.0	5.0	6.3	7.4	9.0	10.0
38.0	3.8	5.1	6.2	7.6	8.6
40.0			5.0	6.3	7.2
42.0			4.0	5.1	5.9
44.0				4.1	4.7
θ (°)	58~83	61~83	60~83	61~83	63~83
標準フック	25 tフック (730 kg)				
巻掛本数	2本掛け				

□40. 9mブーム

作業半径 (m)	オフセット				
	10°	20°	30°	45°	60°
18.0	10.0				
20.0	10.0				
22.0	10.0				
24.0	10.0	10.0			
26.0	10.0	10.0			
28.0	10.0	10.0	10.0		
30.0	8.8	10.0	10.0		
32.0	7.2	8.7	10.0	10.0	
34.0	5.8	7.3	8.6	10.0	
36.0	4.6	6.0	7.2	8.8	10.0
38.0	3.4	4.8	5.9	7.4	8.5
40.0			4.8	6.2	7.1
42.0			3.7	5.0	5.8
44.0				4.0	4.7
46.0					3.6
θ (°)	60~83	63~83	63~83	64~83	63~83
標準フック	25 tフック (730 kg)				
巻掛本数	2本掛け				

□45. 5mブーム

作業半径 (m)	オフセット				
	10°	20°	30°	45°	60°
20.0	8.0				
22.0	8.0				
24.0	8.0				
26.0	8.0	8.0			
28.0	8.0	8.0			
30.0	8.0	8.0	8.0		
32.0	6.8	8.0	8.0		
34.0	5.4	6.9	8.0	8.0	
36.0		5.6	6.9	8.0	
38.0			5.7	7.2	6.8
40.0				6.0	6.7
42.0				4.8	5.8
44.0					4.6
46.0					3.5
48.0					2.3
θ (°)	65~83	67~83	68~83	68~83	64~83
標準フック	25 tフック (730 kg)				
巻掛本数	2本掛け				

□50. 1mブーム

作業半径 (m)	オフセット				
	10°	20°	30°	45°	60°
22.0	6.0				
24.0	6.0				
26.0	6.0				
28.0	6.0	6.0			
30.0	6.0	6.0			
32.0		6.0	5.9		
34.0		6.0	5.7		
36.0			5.6	4.5	
38.0				4.4	
40.0				4.3	3.3
42.0					3.3
44.0					3.2
46.0					3.2
48.0					2.3
θ (°)	70~83	70~83	71~83	71~83	66~83
標準フック	25 tフック (730 kg)				
巻掛本数	2本掛け				

LC性能 単位 (t)

4.5m+38mラフィングジブ

□31. 8mブーム

作業半径 (m)	オフセット				
	10°	20°	30°	45°	60°
18.0	10.0				
20.0	10.0				
22.0	10.0				
24.0	10.0	10.0			
26.0	10.0	10.0			
28.0	10.0	10.0			
30.0	10.0	10.0	10.0		
32.0	9.0	10.0	10.0		
34.0	7.6	9.2	9.9		
36.0	6.4	7.8	9.3	7.8	
38.0	5.3	6.7	8.0	7.5	
40.0	4.3	5.6	6.8	7.2	
42.0		4.6	5.7	6.9	6.0
44.0			4.8	6.2	5.9
46.0			3.9	5.2	5.7
48.0				4.2	5.1
50.0				3.4	4.1
θ (°)	59~83	62~83	62~83	63~83	66~83
標準フック	11.2tフック (430 kg)				
巻掛本数	1本掛け				

□36. 4mブーム

作業半径 (m)	オフセット				
	10°	20°	30°	45°	60°
20.0	8.0				
22.0	8.0				
24.0	8.0				
26.0	8.0	8.0			
28.0	8.0	8.0			
30.0	8.0	8.0			
32.0	8.0	8.0	8.0		
34.0	7.4	8.0	8.0		
36.0	6.1	7.7	8.0		
38.0	5.0	6.5	7.9	7.7	
40.0		5.4	6.7	7.4	
42.0		4.5	5.7	7.1	
44.0			4.7	6.2	6.0
46.0			3.8	5.2	5.8
48.0				4.3	5.3
50.0				3.4	4.3
θ (°)	63~83	64~83	64~83	62~83	63~83
標準フック	11.2tフック (430 kg)				
巻掛本数	1本掛け				

□40. 9mブーム

作業半径 (m)	オフセット				
	10°	20°	30°	45°	60°
22.0	7.0				
24.0	7.0				
26.0	7.0				
28.0	7.0	7.0			
30.0	7.0	7.0			
32.0	7.0	7.0			
34.0	7.0	7.0	7.0		
36.0	5.7	7.0	7.0		
38.0		6.2	7.0		
40.0		5.1	6.5	7.0	
42.0			5.4	7.0	
44.0			4.5	6.1	6.1
46.0				5.1	5.9
48.0				4.1	5.2
50.0					4.2
55.0					1.7
θ (°)	66~83	67~83	68~83	69~83	65~83
標準フック	11.2tフック (430 kg)				
巻掛本数	1本掛け				

□45. 5mブーム

作業半径 (m)	オフセット				
	10°	20°	30°	45°	60°
24.0	6.0				
26.0	6.0				
28.0	6.0				
30.0	6.0	6.0			
32.0	6.0	6.0			
34.0	6.0	6.0			
36.0	5.3	6.0	6.0		
38.0		5.8	6.0		
40.0		4.7	6.0		
42.0			5.1	5.9	
44.0				5.5	
46.0				4.9	4.3
48.0				3.9	4.2
50.0					4.1
55.0					1.7
θ (°)	68~83	69~83	71~83	70~83	67~83
標準フック	11.2tフック (430 kg)				
巻掛本数	1本掛け				

LC性能 単位 (t)

4.5m+3.8mラフィングジブ

□50.1mブーム

作業半径 (m)	オフセット				
	10°	20°	30°	45°	60°
26.0	3.2				
28.0	3.2				
30.0	3.2				
32.0	3.2	3.2			
34.0		3.2			
36.0		3.2			
38.0		3.2	3.2		
40.0			3.2		
44.0				2.6	
46.0				2.5	
48.0					1.6
50.0					1.5
55.0					1.5
θ (°)	72~83	71~83	72~83	73~83	69~83
標準フック	11.2tフック (430 kg)				
巻掛本数	1本掛け				

LC性能 単位(t)

4.5m+3.8mラフィングジブ+1.3mエクステンションジブ

□31. 8mブーム

作業半径 (m)	オフセット				
	10°	20°	30°	45°	60°
26.0	5.0				
28.0	5.0				
30.0	5.0				
32.0	5.0				
34.0	5.0	5.0			
36.0	5.0	5.0			
38.0	5.0	5.0			
40.0	5.0	5.0	5.0		
42.0	5.0	5.0	5.0		
44.0	4.7	5.0	5.0		
46.0	3.9	5.0	5.0		
48.0	3.1	4.5	5.0	5.0	
50.0		3.8	4.9	5.0	
55.0			3.2	4.5	4.3
60.0				2.7	
θ (°)	60~83	61~83	62~83	66~83	72~83
標準フック	11.2tフック(430kg)				
巻掛本数	1本掛け				

□36. 4mブーム

作業半径 (m)	オフセット			
	10°	20°	30°	45°
26.0	4.0			
28.0	4.0			
30.0	4.0			
32.0	4.0			
34.0	4.0	4.0		
36.0	4.0	4.0		
38.0	4.0	4.0		
40.0	4.0	4.0		
42.0	4.0	4.0	4.0	
44.0	4.0	4.0	4.0	
46.0		4.0	4.0	
48.0		4.0	4.0	
50.0		3.4	4.0	4.0
55.0				4.0
θ (°)	65~83	63~83	68~83	73~83
標準フック	11.2tフック(430kg)			
巻掛本数	1本掛け			

□40. 9mブーム

作業半径 (m)	オフセット			
	10°	20°	30°	45°
28.0	3.0			
30.0	3.0			
32.0	3.0			
34.0	3.0			
36.0	3.0	3.0		
38.0	3.0	3.0		
40.0	3.0	3.0		
42.0	3.0	3.0		
44.0		3.0	3.0	
46.0		3.0	3.0	
48.0			3.0	
50.0			3.0	
55.0				3.0
θ (°)	67~83	69~83	69~83	74~83
標準フック	11.2tフック(430kg)			
巻掛本数	1本掛け			

□45. 5mブーム

作業半径 (m)	オフセット		
	10°	20°	30°
30.0	2.5		
32.0	2.5		
34.0	2.5		
36.0	2.5		
38.0	2.5	2.5	
40.0		2.5	
42.0		2.5	
44.0		2.5	
46.0			2.5
48.0			2.5
θ (°)	71~83	72~83	74~83
標準フック	11.2tフック(430kg)		
巻掛本数	1本掛け		

□50. 1mブーム

作業半径 (m)	オフセット	
	10°	20°
32.0	1.8	
34.0	1.8	
36.0	1.8	
40.0		1.8
θ (°)	72~83	74~83
標準フック	11.2tフック	
巻掛本数	1本掛け	

LC性能 単位(t)

4.5m+3.8mラフィングジブ+1.8mエクステンションジブ

□31. 8mブーム

作業半径 (m)	オフセット				
	10°	20°	30°	45°	60°
26.0	4.0				
28.0	4.0				
30.0	4.0				
32.0	4.0				
34.0	4.0	4.0			
36.0	4.0	4.0			
38.0	4.0	4.0			
40.0	4.0	4.0			
42.0	4.0	4.0	4.0		
44.0	4.0	4.0	4.0		
46.0	4.0	4.0	4.0		
48.0	3.6	4.0	4.0		
50.0		4.0	4.0		
55.0			3.8	3.8	
60.0				3.6	3.6
65.0				2.1	3.0
θ (°)	62~83	64~83	65~83	66~83	70~83
標準フック	11.2tフック (430 kg)				
巻掛本数	1本掛け				

□36. 4mブーム

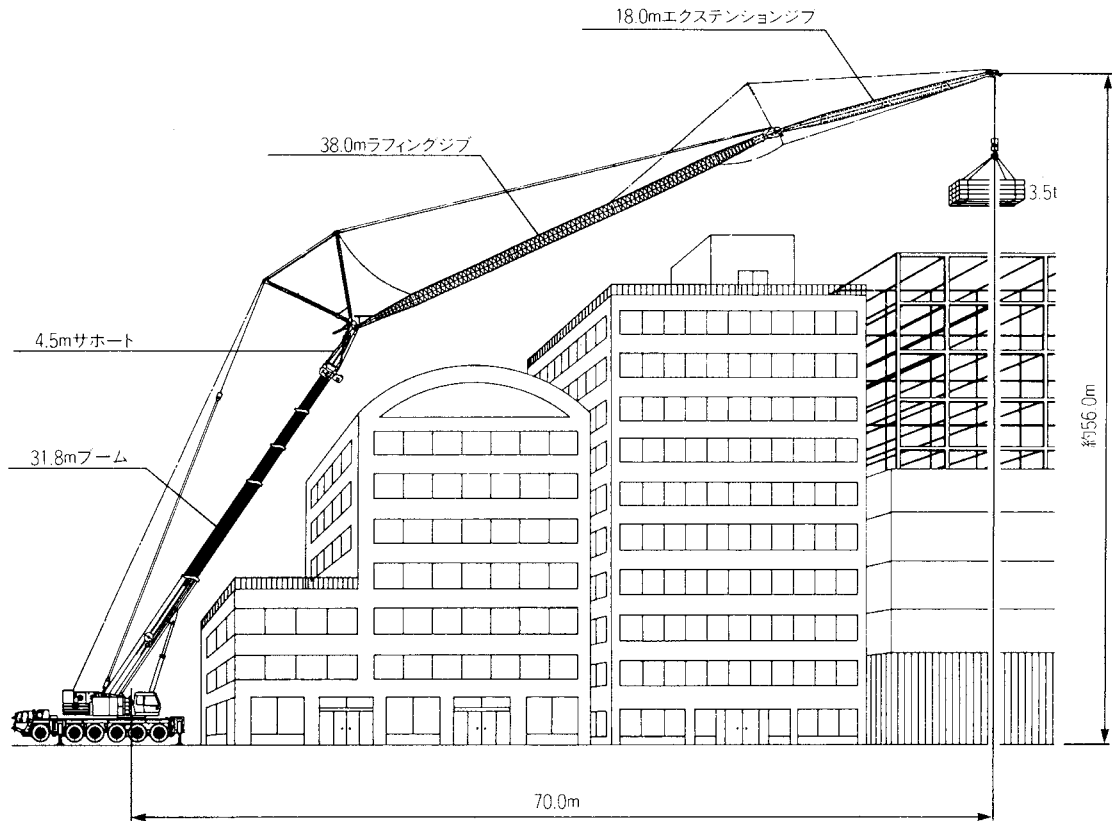
作業半径 (m)	オフセット				
	10°	20°	30°	45°	60°
28.0	3.0				
30.0	3.0				
32.0	3.0				
34.0	3.0				
36.0	3.0	3.0			
38.0	3.0	3.0			
40.0	3.0	3.0			
42.0	3.0	3.0			
44.0	3.0	3.0	3.0		
46.0		3.0	3.0		
48.0		3.0	3.0		
50.0		3.0	3.0		
55.0			3.0	3.0	
60.0				3.0	3.0
65.0					2.9
θ (°)	67~83	66~83	67~83	69~83	72~83
標準フック	11.2tフック (430 kg)				
巻掛本数	1本掛け				

□40. 9mブーム

作業半径 (m)	オフセット				
	10°	20°	30°	45°	60°
30.0	2.0				
32.0	2.0				
34.0	2.0				
36.0	2.0				
38.0	2.0	2.0			
40.0	2.0	2.0			
42.0	2.0	2.0			
44.0		2.0			
46.0		2.0	2.0		
48.0		2.0	2.0		
50.0			2.0		
55.0				2.0	
60.0				2.0	
65.0					2.0
θ (°)	69~83	70~83	72~83	71~83	73~83
標準フック	11.2tフック (430 kg)				
巻掛本数	1本掛け				

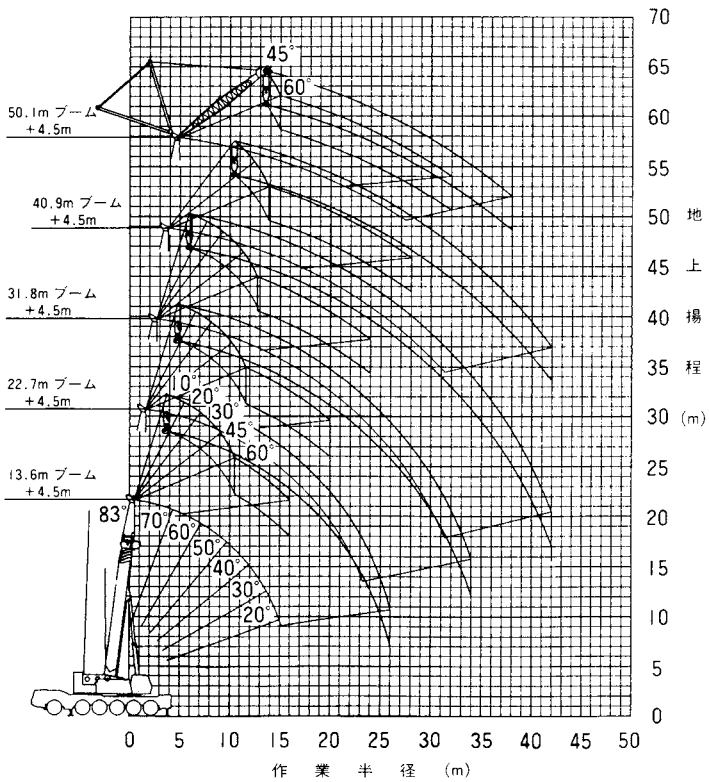
□45. 5mブーム

作業半径 (m)	オフセット		
	10°	20°	30°
32.0	1.7		
34.0	1.7		
36.0	1.7		
38.0	1.7		
40.0		1.7	
42.0		1.7	
44.0		1.7	
48.0			1.7
50.0			1.7
θ (°)	72~83	73~83	74~83
標準フック	11.2tフック (430 kg)		
巻掛本数	1本掛け		

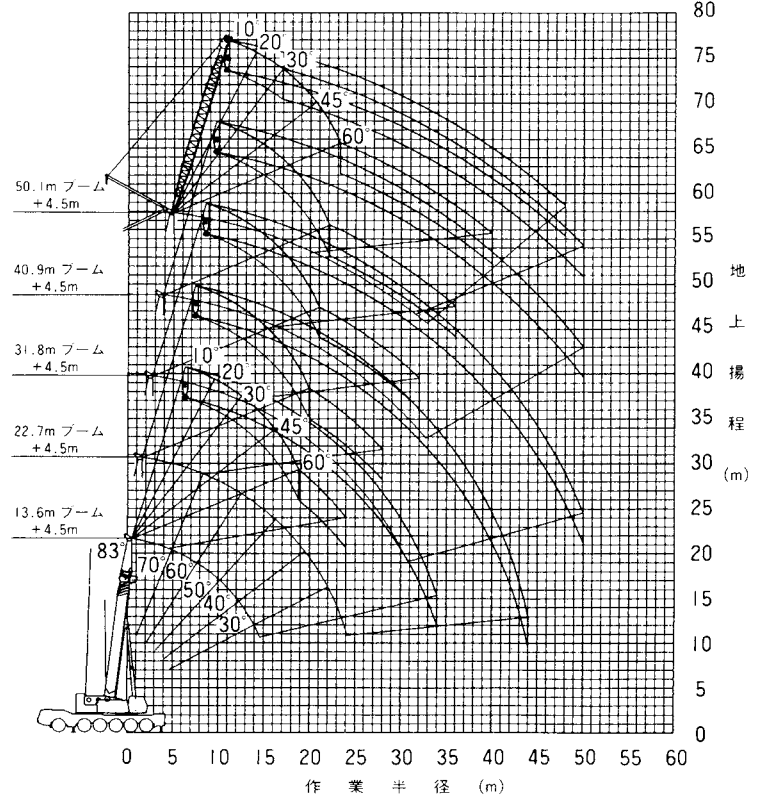


ラフィングジブ作業半径 - 揚程図

4.5m+11mラフィングジブ

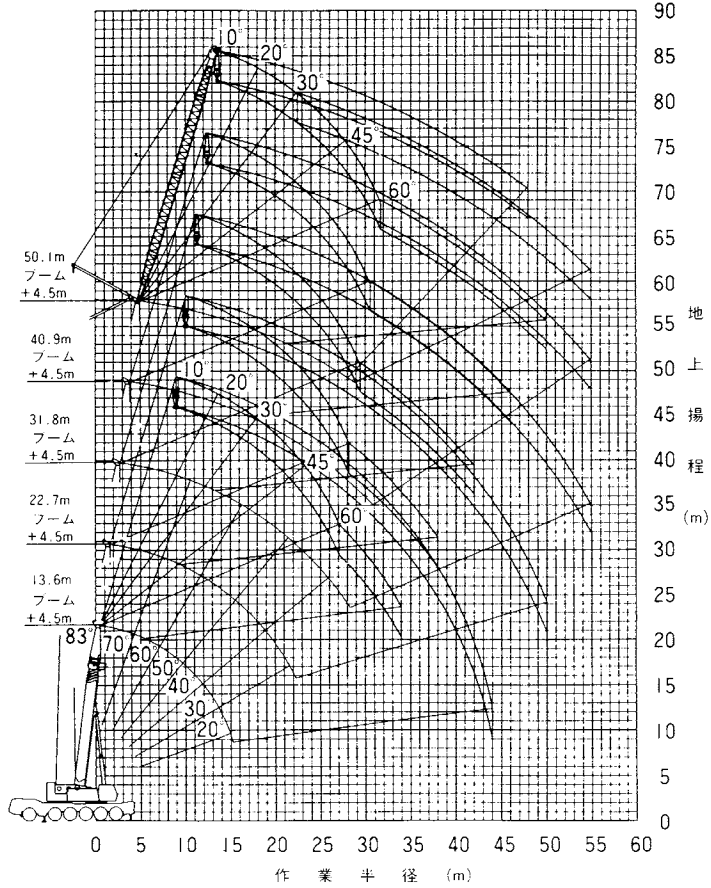


4.5m+20mラフィングジブ

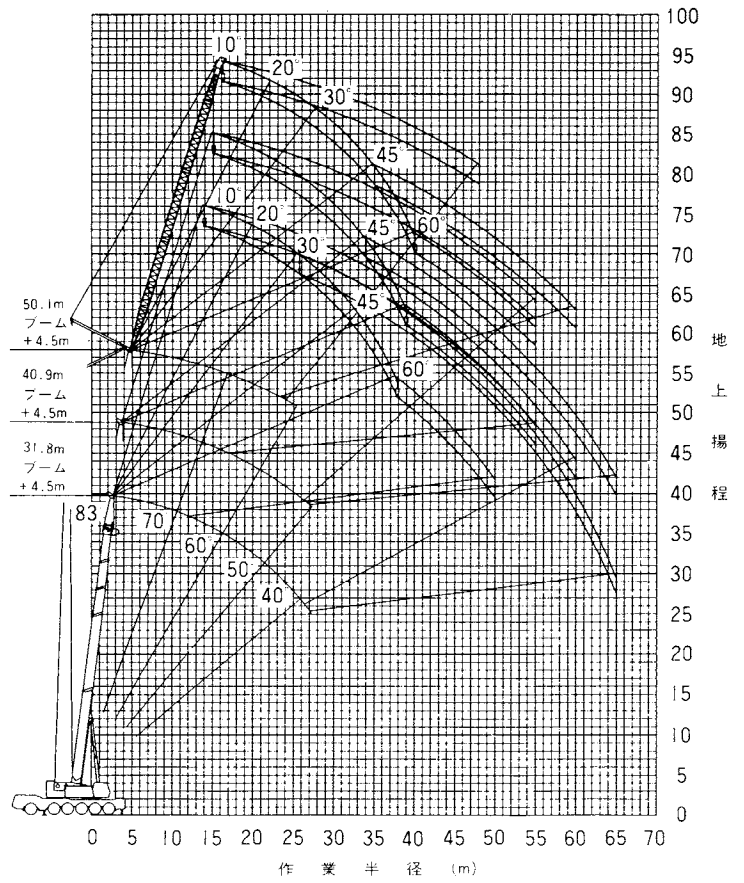


(注) 上図はブームのたわみを含んでいません。また、L A性能の場合を示します。

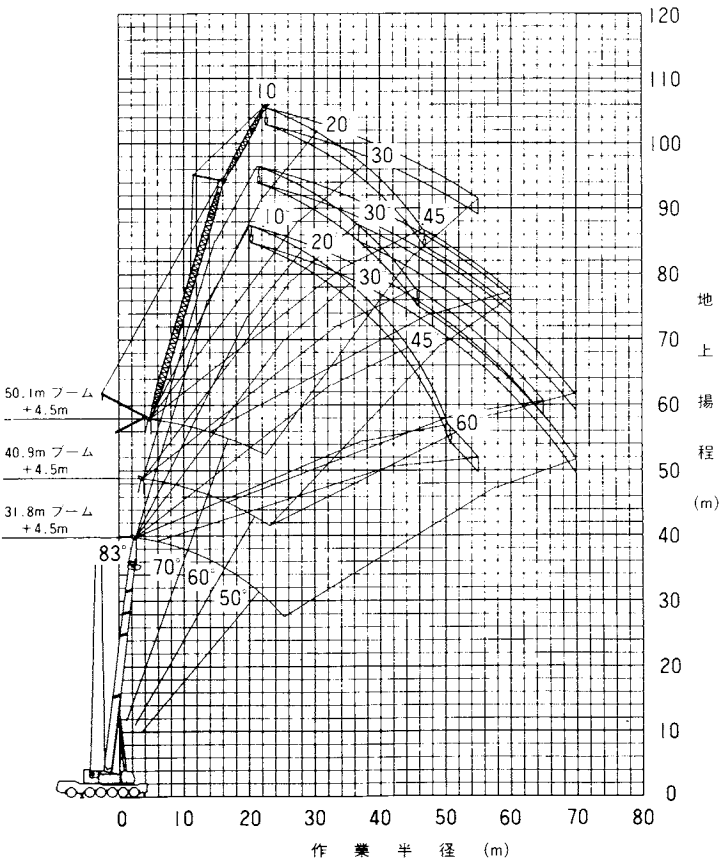
4.5m+29mラフィングジブ



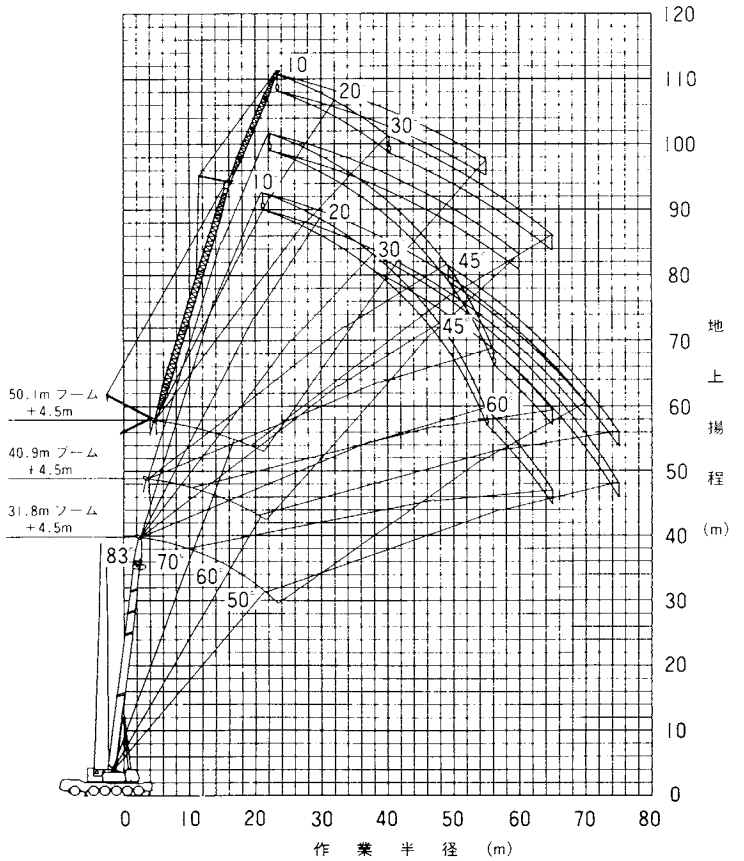
4.5m+38mラフィングジブ



4.5m+38mラフィングジブ
+13mエクステンションジブ



4.5m+38mラフィングジブ
+18mエクステンションジブ



(注) 上図はブームのたわみを含んでいません。また、LA性能の場合を示します。